

Projecteur de salon 1080p DLP, technologie Cinema SuperColor™ Rec.709, RGBRGB à vitesse 6X

ViewSonic®
See the difference™ 

PX725HD



Le PX725HD de ViewSonic est un projecteur 1080p avec 2 000 lumens ANSI, équipé d'une roue chromatique RGBRGB à vitesse 6X et de la technologie Cinema SuperColor™ exclusive à ViewSonic. Le PX725HD projette des images ultra-nettes dans une colorimétrie incroyable Rec.709, pour que vous puissiez apprécier un film comme le réalisateur l'avait prévu. Avec un calibrage certifié ISF, les techniciens peuvent effectuer un réglage précis du projecteur pour répondre à vos attentes d'utilisation et à vos préférences. Le PX725HD est doté de l'outil d'échange de profils couleur vColorTuner, qui permet aux utilisateurs d'échanger différents profils de couleurs, pour bénéficier de couleurs cinématiques plus polyvalentes. La mise à jour du modèle PX725HD est disponible en ligne et vous permet de conserver facilement le micrologiciel de votre projecteur à jour. Les multiples ports HDMI et la technologie SonicExpert du PX725HD vous permettent d'avoir tranquillement, chez vous, une excellente qualité audio et vidéo, et font du PX725HD une solution de projection home cinéma complète.

Couleurs cinématiques vives

Le projecteur satisfait à la norme internationale Rec. 709 HDTV pour son incroyable précision chromatique, qui délivre la couleur cinématique éblouissante que vous seriez en droit d'attendre au cinéma.

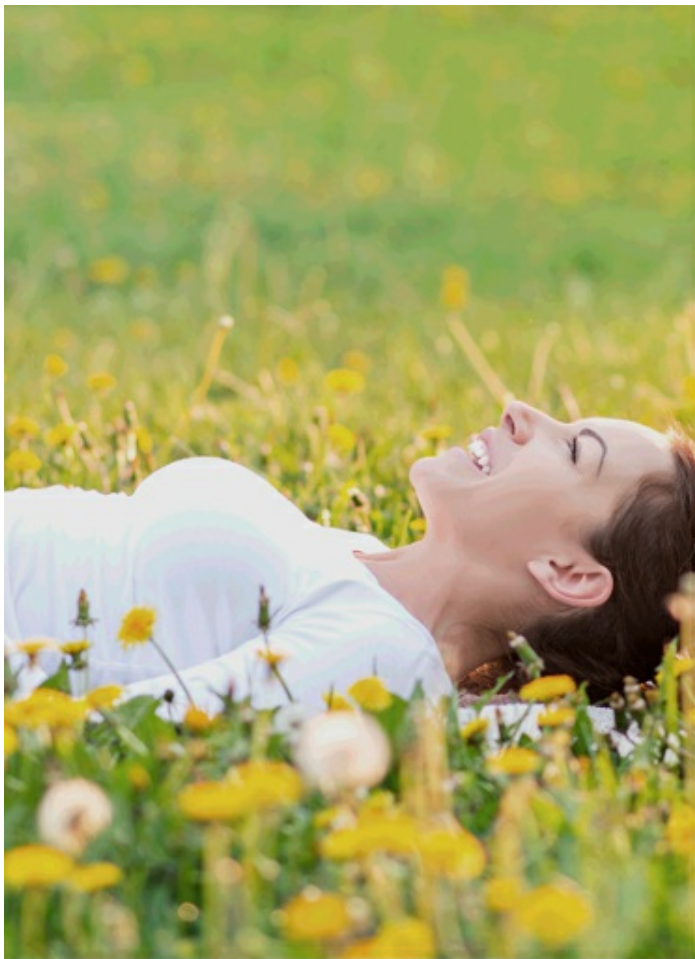
Précision des couleurs **Rec.709**



Transition harmonieuse des couleurs

La roue chromatique RGBRGB à vitesse 6X optimise la colorimétrie Rec. 709 en utilisant un revêtement spécial qui filtre les segments du spectre RGB afin d'intensifier les rouges, les bleus et les verts. Il se concentre aussi sur l'amélioration des nuances et de la saturation pour projeter des images avec de légers dégradés de couleur .

Roue chromatique **RGBRGB à vitesse 6X**



Normal



RGBRGB color wheel

Calibrage professionnel de l'image

Grâce aux outils de calibrage intégrés certifiés ISF (Imaging Science Foundation), des techniciens certifiés ISF peuvent effectuer des réglages sur place des modes Jour et Nuit. Ces réglages tiennent compte de vos préférences dans des environnements lumineux et sombres.

Modes de calibrage ISF



Normal



ISF Calibration Modes

Son puissant

Conçus avec la technologie SonicExpert® de ViewSonic, les hauts-parleurs disposent d'une enceinte plus large et d'un amplificateur plus puissant pour offrir un son immersif.

Technologie **SonicExpert®**



Schémas de couleurs cinématographiques

La technologie Cinema Supercolor™ exclusive de ViewSonic est capable d'optimiser des schémas de couleurs cinématographiques. Il est possible d'utiliser des modes couleurs comme le schéma chromatique complémentaire ou le schéma chromatique analogue pour créer des harmonies chromatiques esthétiques.

Technologie **Cinema SuperColor™**



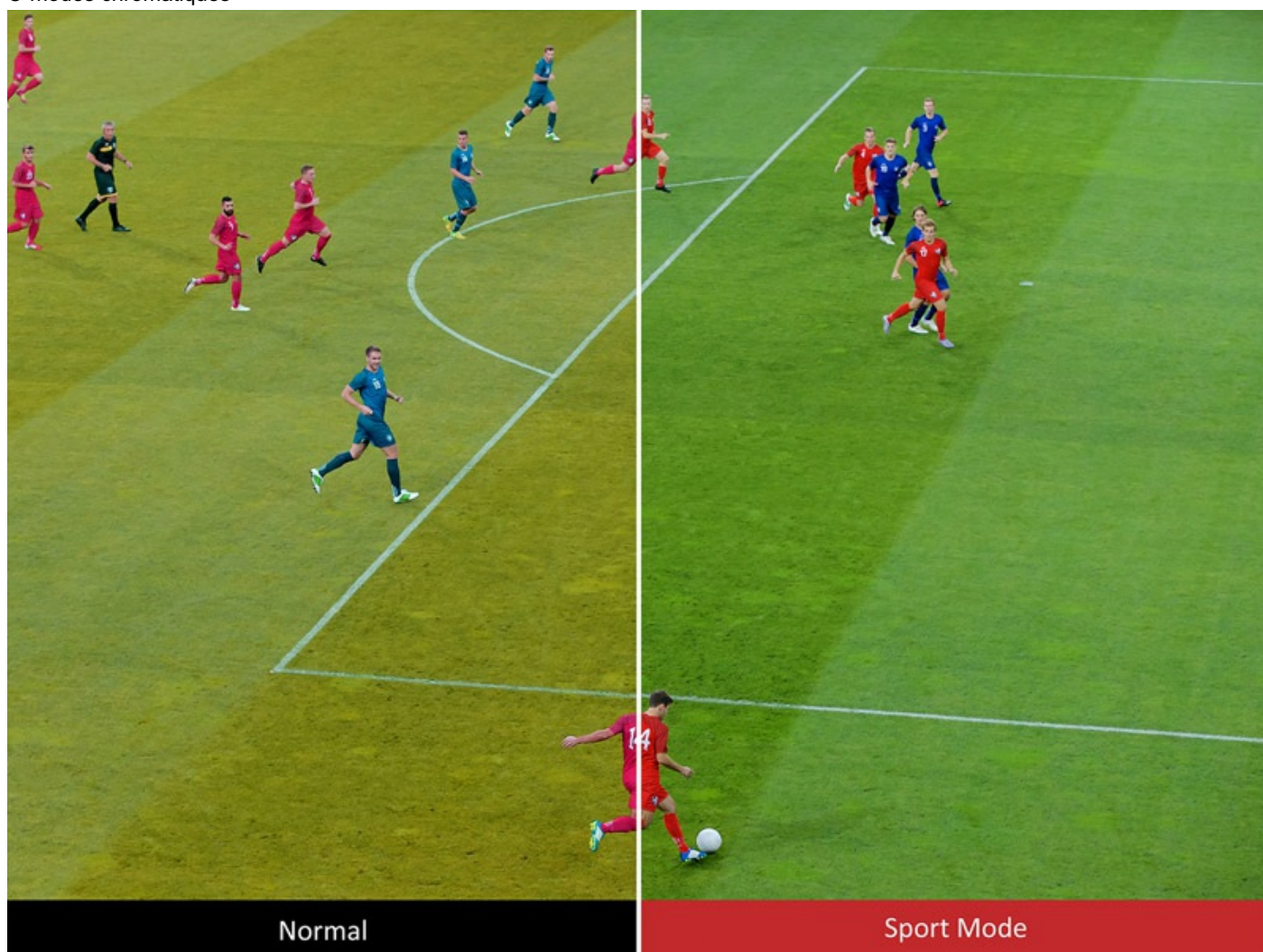
Donnez vie à votre expérience de visionnage

Depuis chez vous, bénéficiez avec vos amis d'une atmosphère dynamique les jours de match. Le mode Sport de ViewSonic permet un rendu des couleurs exceptionnel en accentuant les nuances de vert du terrain lors du visionnage d'événements sportifs, pour les rendre plus réalistes.

5 modes chromatiques avec le PX725HD :

- **Mode Brightest** : Pour les environnements lumineux où le projecteur doit fonctionner à luminosité maximale
- **Mode Sport** : Accentue les nuances de vert pour que les couleurs du terrain soient plus réalistes lors du visionnage d'événements sportifs
- **Mode Standard** : Couleur familière à celle d'un PC ou d'un Notebook
- **Mode Gaming** : Température des couleurs qui améliore la visibilité du jeu
- **Mode Movie (Rec.709)** : Enrichissement des couleurs pour mieux voir dans des environnements ambiants lumineux ou sombres.

5 modes chromatiques



Expérience de jeu améliorée

L'entrée rapide 3X vous permet de livrer des attaques dès que vous le souhaitez sans délai, vous donnant un avantage compétitif en jouant et vous faisant passer au niveau supérieur.

Entrée rapide 3X



Différents profils couleur pris en charge

Avec l'outil d'échange de profils couleur vColorTuner, vous pouvez facilement charger ou télécharger différents profils de couleurs et les gérer sur le projecteur via le port mini USB, pour bénéficier de couleurs cinématiques plus polyvalentes.

vColorTuner



Connectivité étendue pour les dispositifs HD

Deux ports HDMI fournissent une connectivité suffisante pour vos dispositifs multimédia HDMI, pour que vous puissiez profiter d'un grand écran à tout moment.

Double HDMI

HDMI x 2

Une manière plus simple de mettre à jour le logiciel du projecteur

La mise à jour logicielle du Projecteur de ViewSonic est disponible en ligne et vous permet de conserver facilement le micrologiciel de votre projecteur à jour ; vous n'avez pas besoin de porter votre projecteur à un service après-vente pour les mises à jour logicielles.

Mise à jour logicielle du projecteur



Commande conviviale

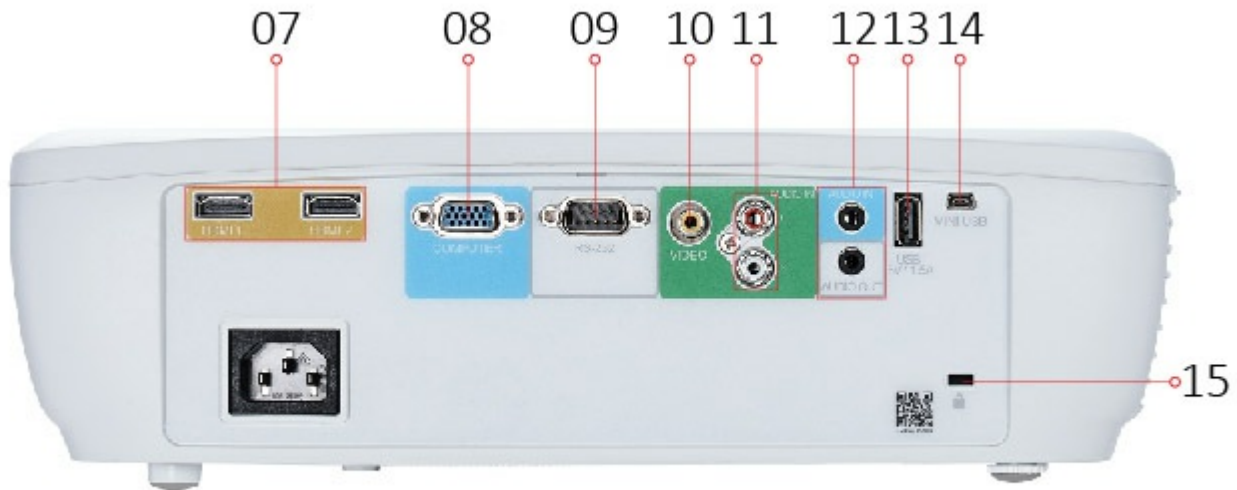
Le PX725HD est équipé d'une télécommande rétroéclairée qui permet d'utiliser facilement le projecteur, particulièrement dans le noir.

Conception du rétroéclairage



Exterior & Rear I/O Connectors





1. Keypad
2. LED indicator
3. Lamp Cover
4. Zoom/Focus
5. Projection Lens
6. Front IR
7. Dual HDMI
8. Computer in
9. RS232
10. Video
11. Audio in(RCA R/L)
12. Audio in/out
13. USB 5V/1.5A
14. Mini USB for Service
15. Kensington lock

Caractéristiques Techniques

Caractéristiques	Système de projection	x 0,65" 1080p
	Résolution native	1920x1080
	Type DC	DC3
	Luminosité	2000
	Contraste avec mode SuperEco	22000:1
	Couleur d'affichage	1,07 milliard de couleurs
	Source d'éclairage	Lampe
	Durée de vie de la source d'éclairage	3500/7000
	Puissance	240W

lampe	
Lentille	F=2,6-2,7, f=22-24 mm
Position de projection	117,6% +/- 10 %
Ratio de focale	1,5-1,65
Dimension de l'image	30" - 300"
Distance de focale	1m-10,0m (100"@3,32m)
Base	+/- 40° (Vertical)
Zoom optique	1.1x
Zoom numérique	0,8x ~ 2,0x
Bruit audible (Normal / Eco)	34 / 30dB
Temps de réponse	16ms
Résolution prise en charge	VGA (640 x 480) à Full HD (1920 x 1080)
Compatibilité TVHD	480 i, 480 p, 576 i, 576 p, 720 p, 1 080 i, 1 080 p
Compatibilité vidéo	NTSC, PAL, SECAM, HDTV, SDTV
Fréquence horizontale	15k~102kHz
Fréquence de balayage vertical	23~120 Hz

Entrée	Entrée ordinateur	1
	Composite	1
	Entrée audio (3,5 mm)	1
	Entrée audio (RCA R/L)	1
	HDMI (HDCP)	2 (HDMI 1.4/ HDCP 1.4)

Sortie	Sortie audio (3,5 mm)	1
	Haut-parleur	8W Cube
	USB type A (Alimentation)	1 (5 V/1,5 A)

Commande	RS232	1
	USB type mini B (Services)	1

Autres	Tension d'alimentation	100-240 V+/- 10 %, 50/60 Hz CA
	Consommation d'énergie	Normal : Veille 310W <0,5 W
	Température de fonctionnement	5~40 °C

Poids net	2,94kg
Dimensions (LxPxH) avec pied de réglage	348x234x107mm
Langue	Anglais, français, espagnol, thaïlandais, coréen, allemand, italien, russe, suédois, néerlandais, polonais, tchèque, chinois traditionnel, chinois simplifié, japonais, turque, portugais, finnois, indonésien, indien, arabe, vietnamien

Accessoire standard	Cordon d'alimentation	1
	Télécommande	1 (avec rétroéclairage)

Accessoire en option	Lampe/Source d'éclairage	RLC-110
	Sac de transport	PJ-CASE-009

Pour en savoir plus, rendez-vous sur : www.viewsoniceurope.com

Tous droits réservés par Copyright ViewSonic Corporation. Tous autres noms de sociétés et marques sont propriété de leurs sociétés respectives. E&EO. Les caractéristiques techniques et prix susceptibles de modifications sans préavis. Les images peuvent être utilisées seulement à des fins d'illustration. Pour en savoir plus consultez nos dispositions légales.