

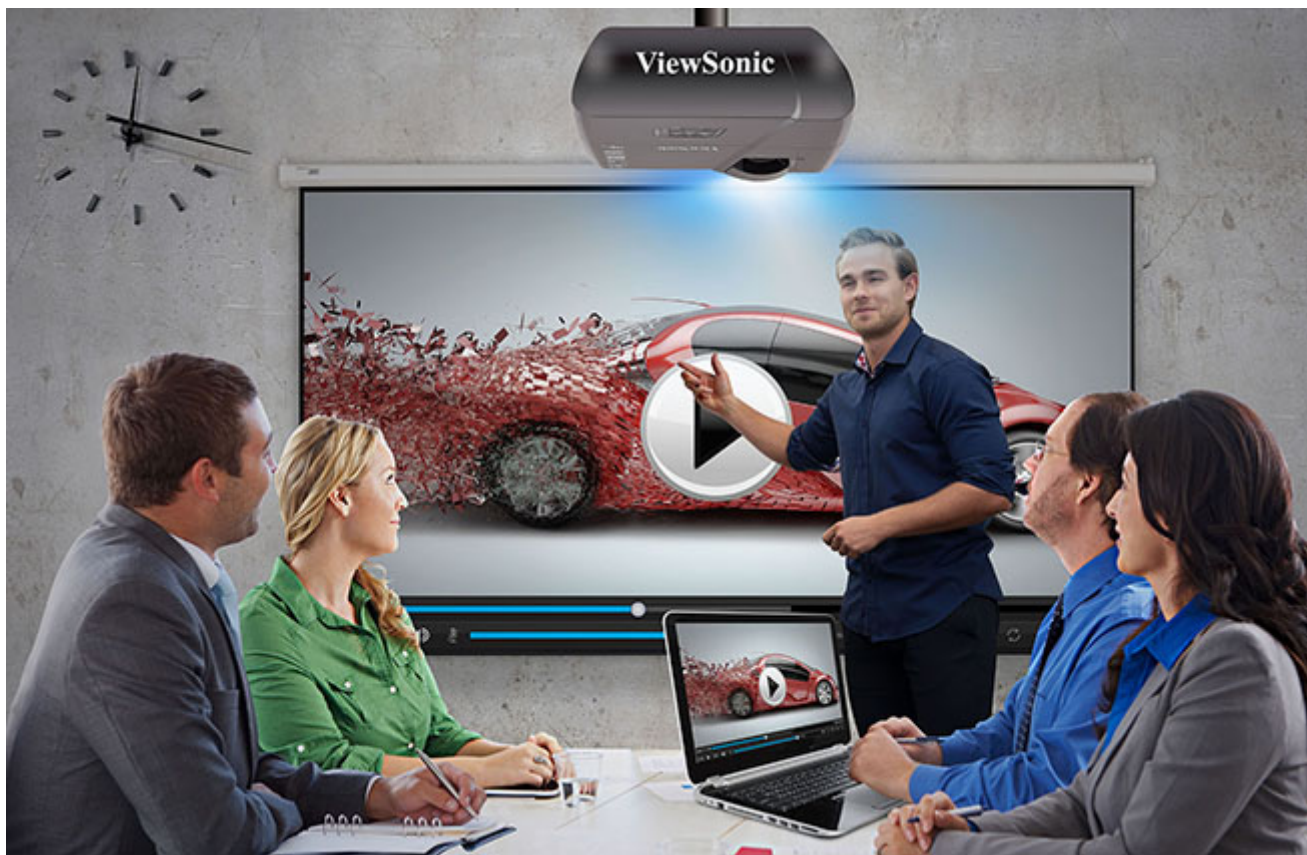
## 3 500 lumens, performances audiovisuelles impressionnantes grâce à un design intelligent

**ViewSonic®**  
See the difference™ 

**PJD7835HD**



Le vidéoprojecteur LightStream™ PJD7835HD Full HD bénéficie d'une luminosité élevée de 3 500 lumens, d'un rapport de contraste de 22 000:1, d'une résolution native 1080p (1920 x 1080) et d'un rapport de projection de 1,1 à 1,5 qui permet une projection sur grand écran depuis une courte distance. La flexibilité de la connectivité repose sur deux ports HDMI qui permettent entre autres la prise en charge d'adaptateurs Wi-Fi en option. Les performances chromatiques et sonores de pointe reposent sur le cercle chromatique SuperColor™ exclusif à 6 segments et sur la technologie audio SonicExpert™, alors que le compartiment HDMI-MHL (Mobile High-Definition Link) et le couvercle de câble postérieur complètent un design élégant.



## Full HD 1080p pour des images d'une qualité exceptionnelle

Ce vidéoprojecteur ViewSonic propose une résolution Full HD 1080p native (1920 x 1080) capable de produire les images les plus claires et nettes. Il est idéal pour afficher tout type de contenus haute définition, y compris des films, des vidéos, des événements sportifs, des jeux et des programmes télévisés. La haute définition est également requise par de nombreuses applications professionnelles, telles que des applications financières, médicales et de design.



## 2 connexions HDMI avec prise en charge 3D

Équipé de deux ports HDMI, ce vidéoprojecteur est parfait pour la connexion à tout appareil compatible HDMI, notamment des ordinateurs portables, des tablettes, des consoles de jeux et des lecteurs DVD ou Blu-ray. Il prend également en charge les images 3D directement de sources 3D.



---

## De plus grands écrans de distances plus courtes

Un rapport de projection plus court de 1,1 à 1,5 permet de projeter des images plus grandes depuis une distance réduite, dans de petites salles. L'objectif doté d'un zoom optique 1,36x offre plus de flexibilité en matière de positionnement et permet de projeter une image 26 % plus grande sans avoir à déplacer le vidéoprojecteur.



60"

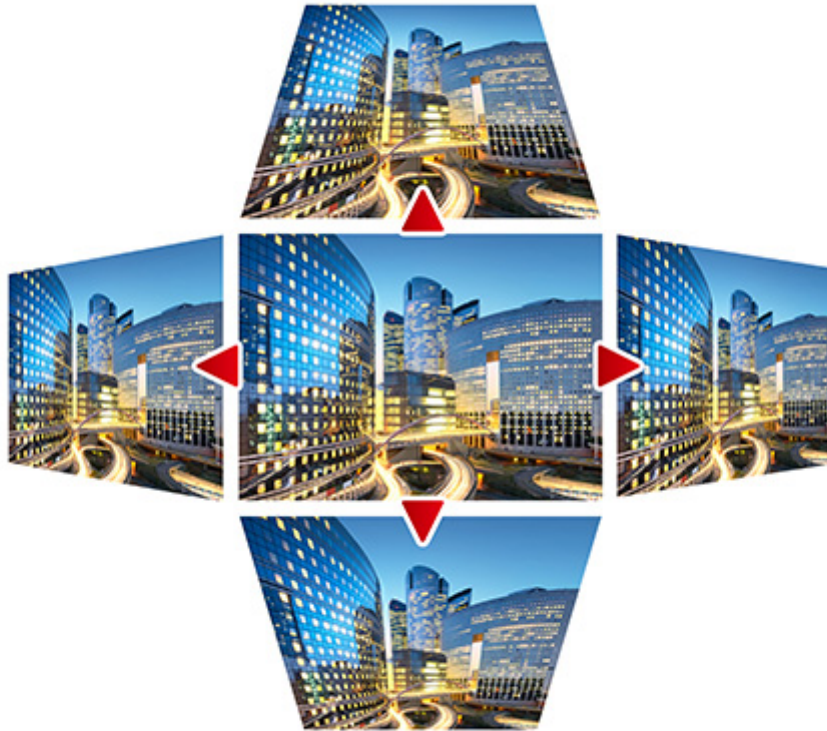
5 feet  
(1.5 meter)



---

## Des images précises

La correction trapézoïdale horizontale et verticale, ainsi que le réglage des quatre angles permettent d'éliminer les images irrégulières et déformées, afin de produire des images aux proportions parfaites.



---

## Présentation sans fil (Wi-Fi) en option

Transformez votre vidéoprojecteur en un écran intelligent et projetez sans fil vos contenus d'affaires ou de divertissement depuis votre smartphone, tablette et ordinateur (WPG-300 en option par ViewSonic).



---

## Design premium avec cache câbles arrière

Avec sa texture en pointillé et ses bords incurvés, ainsi que son pavé tactile, ce vidéoprojecteur LightStream se démarque vraiment de la concurrence. Un port HDMI-MHL dissimulé et un cache câble postérieur offrent plus de sécurité et complètent le design en dissimulant les câbles et les ports exposés.



---

## **SuperColor™ : Précision optimales des couleurs**

La technologie SuperColor™ brevetée de ViewSonic offre un plus grand choix de couleurs que les vidéoprojecteurs DLP traditionnels et garantit des performances chromatiques incroyablement réalistes en toute circonstance. Le cercle chromatique SuperColor™ à 6 segments optimise la luminosité qui est augmentée d'au moins 15 % avec une saturation des couleurs plus élevée par rapport aux autres produits de même catégorie.





---

## Un son optimal grâce à la technologie SonicExpert

La technologie SonicExpert exclusive de ViewSonic intègre une enceinte à évent et un amplificateur très puissant capable de produire un volume jusqu'à 7 fois supérieur, ainsi qu'un son de qualité optimale.



## Opération silencieuse

Un système de capteur thermique et un grand ventilateur intégrés permettent de réguler efficacement la température du vidéoprojecteur, tout en minimisant la vitesse du ventilateur, ce qui permet de réduire le bruit en le réduisant à moins de 28 dB, ainsi que la consommation d'énergie.

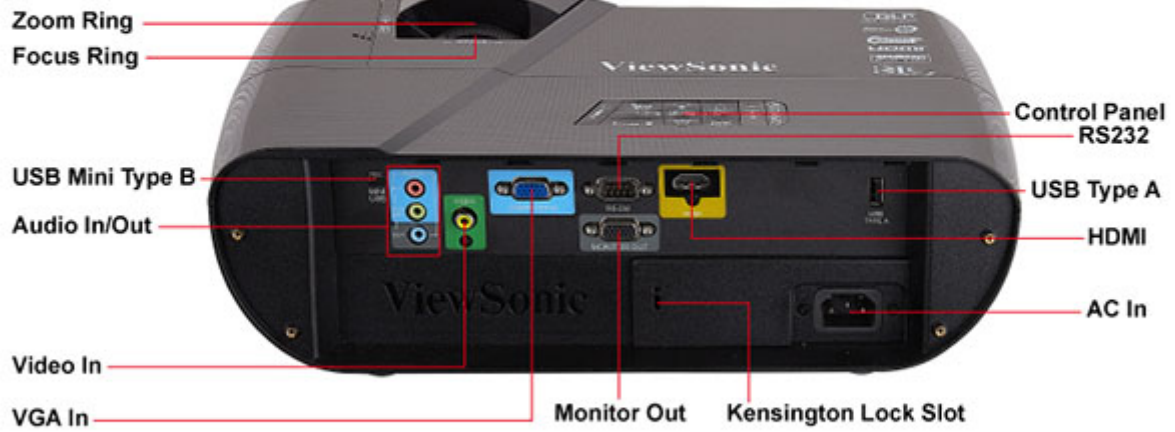
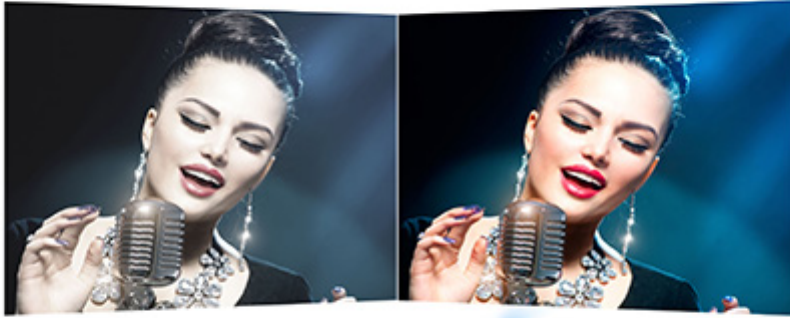


## Modes couleur prédéfinis faciles à utiliser

Disposant de 5 modes couleur prédéfinis, les utilisateurs peuvent choisir celui qui convient le mieux à leur contenu : lumineux, dynamique, standard, ViewMatch ou film.

Normal

ViewMatch® Color Mode



## Caractéristiques Techniques

---

### Caractéristiques du produit

Résolution	HD 1080p (1920 x 1080)
Luminosité (lumens ANSI)	3,500
Contraste (avec rapport de contraste dynamique)	22 000:1
Heures de vie de la lampe (normale/DynamicEco)	3 000/6 000
Rapport de projection en mètres (de grand angle à télé)	1,1 à 1,5
Zoom optique	1,36x
Zoom numérique	2X
Taille d'écran	30" à 300"
Compensation de projection	135% +/- 5 %
Couleurs d'affichage	1,07 milliard de couleurs
Correction trapézoïdale	+/- 30° (horizontal et vertical)
Bruit min. (normal/Eco)	32 dB / 28 dB
Haut-parleur	1 x 16W

### Connectivité d'entrée

Entrée HDMI	2 (MHL x 1)
Entrée VGA	1
Entrée composante	via l'entrée VGA
S-Video	SO
Entrée composite	SO
Entrée audio (3,5 mm)	2
Entrée audio (paire RCA)	SO
USB Type A	1
USB type B	SO
Mini USB	1 (microprogramme, contrôle souris)
Micro (3,5 mm)	1 (via l'entrée audio 2)
Lecteur de carte SD	SO

### Connectivité de sortie

Sortie VGA	1
Sortie audio (3,5 mm)	1

### Commande

RS232 (9 broches)	1
Gestion réseau (câble réseau local)	SO
Déclencheur de courant 12 V	SO

### PC/Mac

Diffusion vidéo/audio	Oui (WPG-300 en option)
-----------------------	-------------------------

Extension / mise en miroir de l'affichage	Oui (WPG-300 en option)
Écran séparé 4-en-1	Oui (WPG-300 en option)
Projection multiple	SO

<b>iOS/Android</b>	Diffusion de fichier DOC (lecture seule)	Oui (WPG-300 en option)
	Live CAM	Oui (WPG-300 en option)
	Live Draw	Oui (WPG-300 en option)
	Service du cloud (Drop Box)	Oui (WPG-300 en option)
	Wi-Fi (une ou deux bandes)	Oui (WPG-300 en option)
	Miracast	Oui (WPG-300 en option)
	DLNA	SO
	Pont Ethernet	SO
	Diffusion vidéo/multimédia	Oui (WPG-300 en option)

### **Caractéristiques avancées**

Compatible 3D (lunettes 3D PGD-350 en option requises)	Oui
Interactif (PJ-PEN-003 en option requis)	SO
Veille basse consommation	<0,5W
Marche 3 s / arrêt 0 s	Oui
Affichage sans fil	en option (WPG-300)
Contrôle réseau	SO
Affichage réseau	SO
Correction trapézoïdale automatique	SO
Microsoft Office Viewer	SO
Minuterie de mise en veille	Oui
Minuterie de présentation	Oui
Protection par mot de passe	Oui
Barre de sécurité	Oui
Verrouillage des touches	Oui
Écran de démarrage personnalisé	SO
DynamicEco / mode film / contraste	Oui / Oui / Oui

### **Dimension et alimentation**

Dimensions (L x P x H)	362 x 231 x 109 mm
Poids net	2,8 kg
Source d'alimentation	100 V à 240 V, 50 ou 60 Hz
Consommation électrique	315W (max.)

<b>Accessoires fournis</b>	Câble d'alimentation	1
----------------------------	----------------------	---

Câble VGA	1
Câble HDMI	SO
Télécommande (avec piles)	1
Couvercle de câbles	1
Guide et CD de démarrage rapide	Oui
Sac de transport	SO

---

<b>Accessoires en option</b>	PGD-350 (Lunettes 3D x 1)	Oui
	PJ-PEN-003 (2 x stylets interactifs et module infrarouge)	SO
	PJ-WMK-401 (kit de fixation murale pour vidéoprojecteur à focale ultra courte)	SO
	PJ-WPD-200 (adaptateur Wi-Fi USB)	SO
	WPG-300 (adaptateur Wi-Fi HDMI-MHL)	Oui
	WPD-100 (adaptateur Wi-Fi USB)	SO
	WPG-370 (passerelle de présentation sans fil)	Oui

---

<b>Langues</b>	Affichage à l'écran	Anglais, français, espagnol, thaï, coréen, allemand, italien, russe, suédois, néerlandais, polonais, tchèque, chinois traditionnel, chinois simplifié, japonais, turque, portugais, finlandais, indonésien, hindi, arabe
----------------	---------------------	--

---

Pour en savoir plus, rendez-vous sur : **[www.viewsoniceurope.com](http://www.viewsoniceurope.com)**

Tous droits réservés par Copyright ViewSonic Corporation. Tous autres noms de sociétés et marques sont propriété de leurs sociétés respectives. E&EO. Les caractéristiques techniques et prix susceptibles de modifications sans préavis. Les images peuvent être utilisées seulement à des fins d'illustration. Pour en savoir plus consultez nos dispositions légales.