

Vidéoprojecteur professionnel 1080p et 4 000 lumens ANSI

ViewSonic[®]
See the difference™ 

PG706HD



- Résolution Full HD 1080 p
- 4 000 lumens ANSI
- Déplacement vertical numérique de l'objectif
- Double entrée HDMI
- Durée de vie de la lampe jusqu'à 20 000 heures (mode SuperEco+)

Le vidéoprojecteur ViewSonic PG706HD dispose de 4 000 lumens ANSI de luminosité pour projeter des images claires dans les moindres détails, quel que soit l'environnement. La haute luminosité et la résolution Full HD 1920 x 1080 offrent une projection parfaite dans n'importe quel espace de taille moyenne, comme par exemple une salle de réunion ou une salle de classe. Le PG706HD est fourni avec un mode d'économie d'énergie, SuperEco+, qui réduit la consommation d'énergie et prolonge la durée de vie de la lampe à 20 000 heures, réduisant ainsi la fréquence de remplacement des lampes et les coûts d'entretien. En plus de la double entrée HDMI, vidéo, S-Vidéo et VGA, le vidéoprojecteur intègre les RS232 et LAN, certifiés par Crestron, AMX, PJ Link et les solutions réseau d'Extron, ce qui facilite le contrôle et la surveillance à distance du vidéoprojecteur.

Performances visuelles impressionnantes

Des images claires à chaque fois

Grâce à une luminosité élevée de 4 000 lumens ANSI, les images projetées par le PG706HD restent claires, quelles que soient les conditions d'éclairage ; elles ne seront donc pas dégradées en journée ou lorsque l'éclairage est allumé.

4 000 lumens ANSI

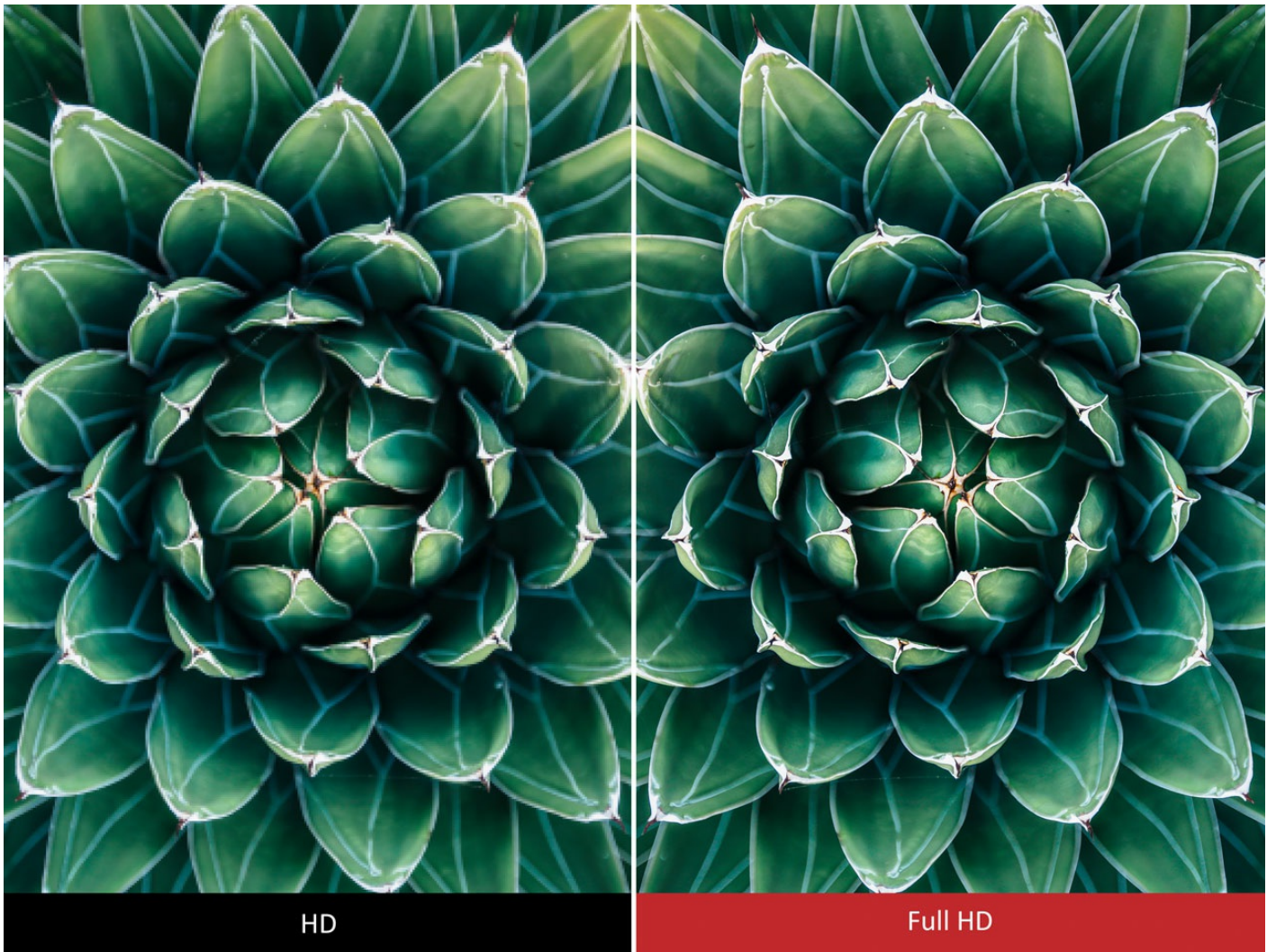


4,000 ANSI Lumens

Finesse des détails et clarté

La projection en résolution Full HD 1080 p (1920 x 1080) garantit un affichage clair des informations et une qualité d'image inégalée.

Full HD 1080 p



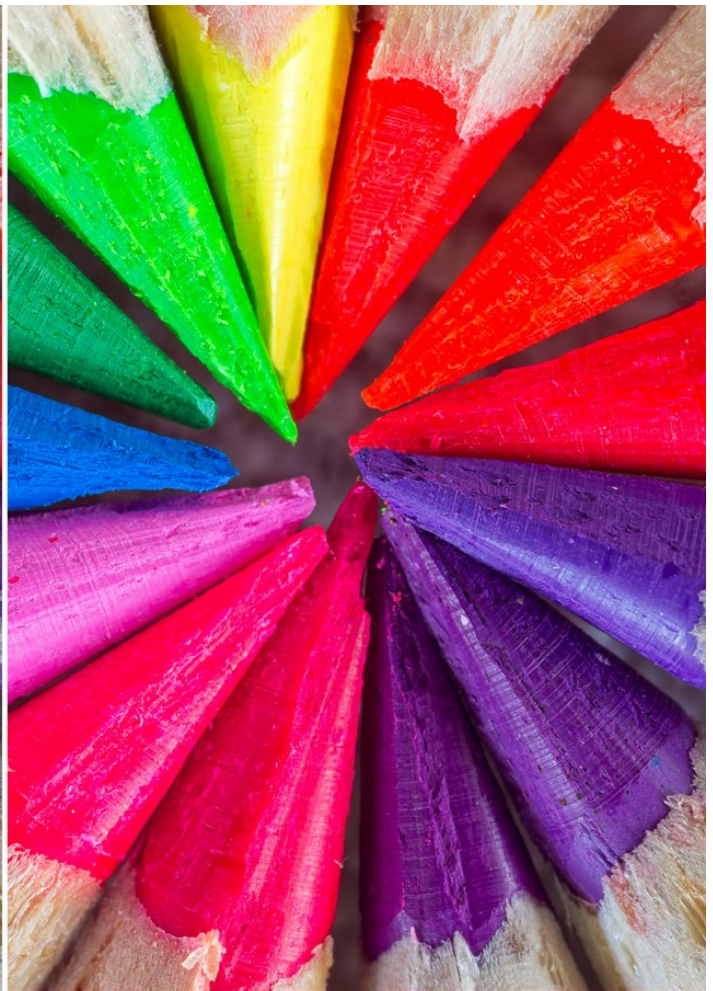
Performances aux couleurs vives

La technologie exclusive SuperColor™ de ViewSonic offre une grande palette de couleurs pour veiller au réalisme des images projetées dans des environnements sombres et lumineux, sans transiger en matière de qualité de l'image.

Technologie SuperColor™



Normal



SuperColor™ Technology

Facilité d'utilisation

Flexibilité dans la projection d'images

Le PG706HD offre une flexibilité de réglage vertical de l'image de 10 % ; cela permet aux utilisateurs, avec la télécommande, de déplacer l'image vers le haut ou vers le bas sans la déformer, ce qui rend l'installation plus rapide et plus facile.

Déplacement vertical de l'objectif

5% ↑



5% ↓



Mode SuperEco+ éconergétique pour une durée de vie de la lampe allant jusqu'à 20 000 heures

La dernière technologie de mode SuperEco+ prolonge considérablement la durée de vie de la lampe du PG706HD de 15 000 heures à 20 000 heures d'utilisation avec un signal d'entrée. Cela signifie qu'il peut être utilisé 4 heures par jour pendant plus de 13 ans sans dégradation de la luminosité.

20 000 heures d'utilisation



Vision 3D immersive

Le PG706HD est en mesure de projeter des images en 3D directement à partir de lecteurs Blu-Ray 3D et, via HDMI, de connecter des appareils compatibles HDMI tels que des ordinateurs portables et des lecteurs multimédia.

Blu-Ray 3D HDMI



Connectivité complète

Deux ports HDMI offrent une connectivité suffisante pour prendre en charge n'importe lequel de vos appareils multimédias HDMI, offrant ainsi une expérience grand écran pour toutes les occasions.

Double HDMI



Modes d'utilisation personnalisés pour vos préférences de couleurs

En plus du mode image par défaut de ViewSonic, deux modes utilisateur supplémentaires ont été ajoutés pour permettre aux utilisateurs de sauvegarder leurs réglages préférés avec un total de 7 modes de couleur.

Modes utilisateur personnalisés



Gestion centralisée facile

Le PG706HD est certifié Creston, AMX, Extron et PJLink, ce qui signifie qu'il est facile de le commander et de le surveiller à distance depuis un PC. Le personnel IT peut gérer jusqu'à 250 vidéoprojecteurs à la fois et piloter les opérations, telles que la planification via une IP LAN, avec un système d'alerte avancé en temps réel qui envoie des informations actualisées sur l'état de l'alimentation, les heures d'utilisation et la localisation des unités pour en simplifier l'entretien.

Contrôle LAN



250
Projectors

Activation instantanée sur détection de signal

Allumage automatique



- **Signal de mise en marche** : mise en marche automatiquement à la détection de branchement d'un câble VGA et HDMI.
- **Demande de mise en marche** : commencer par connecter le cordon d'alimentation ; le projecteur s'allumera tout seul une fois le cordon branché.

8 codes de commande avec 1 télécommande

8 codes de commande différents peuvent être assignés à cette télécommande de vidéoprojecteur pour une sélection, une configuration et un fonctionnement sans effort et simultanés pendant les cours et les conférences. La télécommande peut également contrôler certains vidéoprojecteurs individuellement lorsque des codes sont synchronisés à la fois sur le vidéoprojecteur et sur la télécommande.

Code de commande par télécommande de 1 à 8



Source d'alimentation intégrée

Il est possible d'utiliser une sortie d'alimentation USB intégrée 5 V/1,5 A pour alimenter les clés de sécurité HDMI sans fil, ce qui évite d'avoir besoin d'adaptateurs d'alimentation séparés lorsque vous visionnez en streaming vos contenus multimédia préférés.

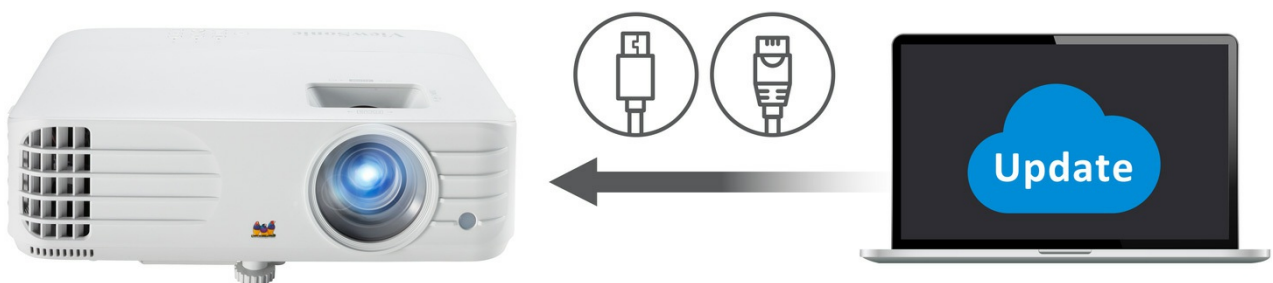
Alimentation USB



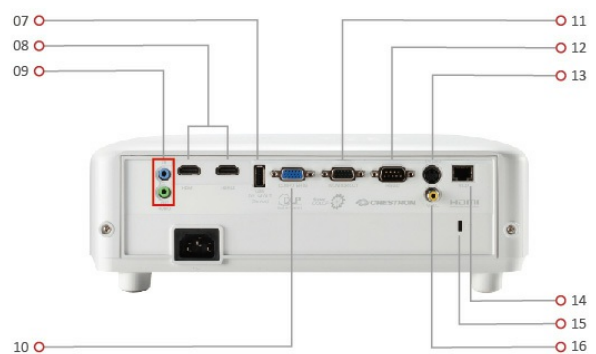
Une manière plus simple de mettre à jour le logiciel du vidéoprojecteur

La mise à jour logicielle des vidéoprojecteurs ViewSonic est disponible en ligne et vous permet de faire en sorte que le micrologiciel de votre vidéoprojecteur soit à jour facilement, simplement par USB et LAN ; plus besoin d'apporter votre vidéoprojecteur à un service après-vente pour les mises à jour logicielles.

Mise à jour logicielle du vidéoprojecteur



Connectivité E/S



1. Keypad
2. LED Indicator
3. Lens
4. Power Keypad
5. Zoom/Focus
6. Front IR

7. USB Type A
8. HDMI Port
9. Audio In / Out
10. Computer In
11. Computer Out
12. RS-232
13. S-Video
14. RJ45
15. Kensington Lock
16. Video

Caractéristiques Techniques

Caractéristiques	Système de projection	0,47" 1080 p
	Résolution native	1920 x 1080
	Type DMD	DC3
	Luminosité (lumens ANSI)	4000 lumens ANSI
	Luminosité (lumens LED)	S/O
	Contraste avec mode SuperEco	12000:1
	Contraste	S/O
	Couleur d'affichage	1,07 milliard de couleurs
	Type de source d'éclairage	Lampe
	Durée de vie de la source d'éclairage (normale)	4000
	Durée de vie de la source d'éclairage (SuperEco)	20000
	Puissance lampe	245 W
	Lentille	F = 2,0~2,05, f = 15,843-17,445 mm
	Position de projection	110% +/- 6 %
	Ratio de focale	1,5-1,65
	Zoom optique	1.1x
	Zoom numérique	0.8x-2.0x
	Dimension de l'image	30"-300"
	Distance de focale	1,00 m-10,96 m (100"@3,32 m)
	Keystone	+/- 40° (V)
	Plage de déplacement de l'objectif V.	Oui (+/- 5%)

Plage de déplacement H de l'objectif	NA
Bruit audible (Normal)	32 dB
Bruit audible (Eco)	27 dB
Stockage local	NA
Décalage d'entrée	16 ms
Résolution prise en charge	VGA (640 x 480) à WUXGA_RB (1920 x 1200) *Signal de suppression réduit
Compatibilité TVHD	480 i, 480 p, 576 i, 576 p, 720 p, 1 080 i, 1 080 p
Compatibilité vidéo	NTSC, PAL, SECAM
Fréquence horizontale	15 k-102 kHz
Fréquence de balayage vertical	23-120 Hz
Caméra interactive	S/O

Entrée	Entrée ordinateur (partagée avec composant)	1
	Composite	1
	S-Vidéo	1
	Composant (RCaX3)	S/O
	HDMI	2 (HDMI 1.4/ HDCP 1.4)
	HDMI/ MHL	NA
	USB Type C	S/O
	DVI-D	S/O
	5BNC	S/O
	Entrée audio (3,5 mm)	1
	Entrée audio (RCA R/L)	NA
	Entrée microphone	NA
	3D VESA (Sync)	NA
	Carte SD	S/O
	USB Type A	NA
	HDBaseT	NA
	Entrée RJ45	1 (Contrôle LAN)
	Entrée Wifi	S/O
	Entrée Bluetooth	S/O

	Sortie moniteur	1
	Sortie audio (3,5 mm)	1
	Sortie audio (RCA R/L)	S/O
	S/DPDIF	NA
	Haut-parleur	10 W
	USB type A (Alimentation)	1 (5 V/1,5 A)
	USB type micro B (Alimentation)	NA
	12 V Trigger (3,5 mm)	NA
	Sortie IR	S/O
<hr/>		
Commande	RS232 (DB mâle 9 broches)	1
	RJ45	1
	USB type B (Services)	S/O
	USB Micro B- 2.0 (Services)	NA
	USB type mini B (Services)	NA
	Télécommande filaire - Entrée	S/O
	Télécommande filaire - Sortie	S/O
<hr/>		
Autres	Tension d'alimentation	100-240 V +/-10%, 50/60 Hz (entrée CA)
	Consommation d'énergie	Normal : 355 W Veille : <0,5 W
	Température de fonctionnement	0~40°C
	Poids net	2,79 kg
	Dimensions (LxPxH) avec ped de réglage	312X222x108 mm
	Langues de l'affichage d'écran (OSD)	Anglais, français, espagnol, thaïlandais, coréen, allemand, italien, russe, suédois, néerlandais, polonais, tchèque, chinois traditionnel, chinois simplifié, japonais, turc, portugais, finnois, indonésien, indien, arabe, vietnamien, grec, 23 langues au total
<hr/>		
Accessoire standard	Câble d'alimentation	1
	Câble HDMI	S/O
	Câble VGA	1
	Câble USB-C	NA
	Télécommande	1 (avec pointeur laser)
	QSG	1
	CD	S/O
	Cache objectif	S/O
	Filtre à air	S/O

Gestion des câbles	S/O
--------------------	-----

Fixation murale	S/O
-----------------	-----

Logiciel interactif	S/O
---------------------	-----

Accessoire en option	Lampe/Source d'éclairage	RLC-120
	Gestion des câbles	S/O
	Fixation murale	S/O
	Sac de transport	S/O

Pour en savoir plus, rendez-vous sur : www.viewsoniceurope.com

Tous droits réservés par Copyright ViewSonic Corporation. Tous autres noms de sociétés et marques sont propriété de leurs sociétés respectives. E&EO. Les caractéristiques techniques et prix susceptibles de modifications sans préavis. Les images peuvent être utilisées seulement à des fins d'illustration. Pour en savoir plus consulter nos dispositions légales.