



- Technologie phosphore laser
- Durée de vie de 20 000 heures
- Rapport de projection ultra-court 0,24
- Vaste gamme de couleurs
- Rapport de contraste ultra-élevé 100,000:1

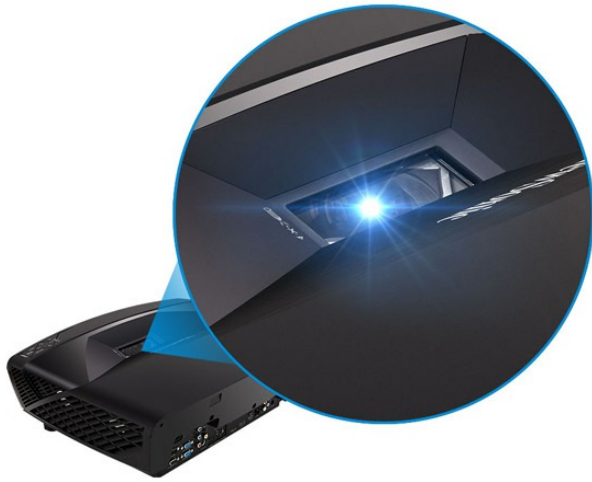
Laser Phosphore durée de vie 20 000 heures rapport de projection ultra-court 0,24

Alimenté par un système de source lumineuse Laser Phosphore, le vidéoprojecteur laser ViewSonic LS810 offre une solution efficace en termes d'utilisation des ressources par rapport aux vidéoprojecteurs à lampe traditionnels. Laser pur d'une durée de vie atteignant 20 000 heures, pour une utilisation à long terme, pratiquement sans maintenance. Avec une résolution WXGA de 1280 x 800 et 5 200 ANSI Lumens de luminosité, le vidéoprojecteur laser ViewSonic LS810 est la solution idéale pour la vente au détail haut de gamme et une utilisation commerciale de luxe. Avec un rapport de projection ultra-court de 0,24, LS810 peut être placé à quelques centimètres d'un mur ou d'un écran pour projeter une image de grande taille. Le rapport de contraste élevé et la source lumineuse à laser pur offrent une image d'une qualité supérieure à celle d'autres vidéoprojecteurs DLP.

La technologie phosphore laser

Longue durée de vie

Contrairement aux vidéoprojecteurs à lampe traditionnels, le LS810 a été conçu avec une source lumineuse phosphore laser permettant une utilisation pratiquement sans entretien, pour un coût total de possession réduit.



La source lumineuse laser offre une utilisation sans entretien de 20 000 heures, ainsi que des performances fiables à long terme, sans perte de luminosité au fil du temps, afin que vos installations restent toujours vibrantes.



Luminosité élevée

Avec 5 200 ANSI Lumens, ce vidéoprojecteur permet de produire des images d'une très grande luminosité, s'adaptant facilement même aux espaces les plus grands et caractérisés par une forte lumière ambiante.



Le rapport de projection ultra-court permet une flexibilité maximale

Le rapport de projection ultra-court de 0,24 permet une installation simple et flexible. Le placer à seulement 22 cm* d'un mur permet de projeter une image de 100" tout en faisant presque oublier la présence du vidéoprojecteur. *La distance réelle peut varier en fonction de l'environnement.



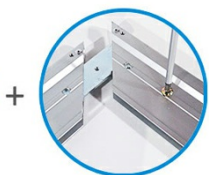
*The actual distance may vary based on environmental conditions.

Expédition et installation faciles

Le BrilliantColorPanel™ optionnel a été conçu pour être léger et facile à transporter : il se compose d'un écran souple enroulable et ne pesant pas plus de 12,5 kg (100"), ce qui facilite l'expédition et l'installation.



Soft Screen



Frames



Hanging Parts

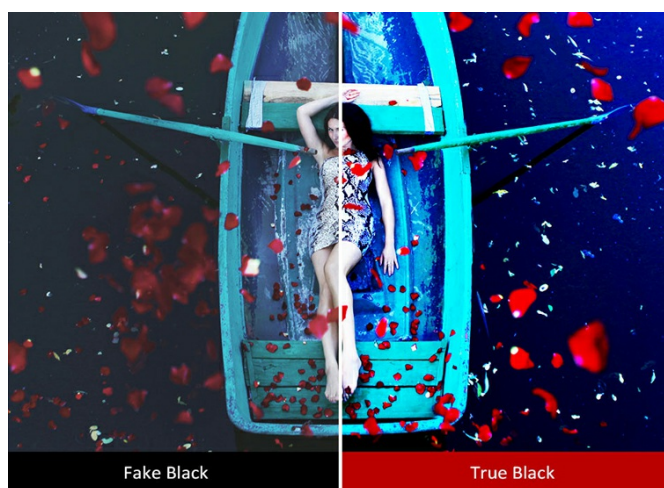
Vaste gamme de couleurs

La technologie phosphore laser offre une vaste gamme de couleurs riches et profondes, une luminosité élevée et des détails précis.



Rapport de contraste ultra-élevé

Bénéficiant d'un rapport de contraste très élevé de 100 000:1, même les plus fines nuances de couleur sont mises en valeur : une caractéristique essentielle pour l'obtention d'images ultra nettes.



Des sensations visuelles spectaculaires

Avec options en 100" et 120" BrilliantColorPanel™, offre un rapport de forme de 16:9 pour que votre public profite d'une incroyable expérience visuelle qui n'est pas sans rappeler l'expression « plus c'est grand, mieux c'est ».

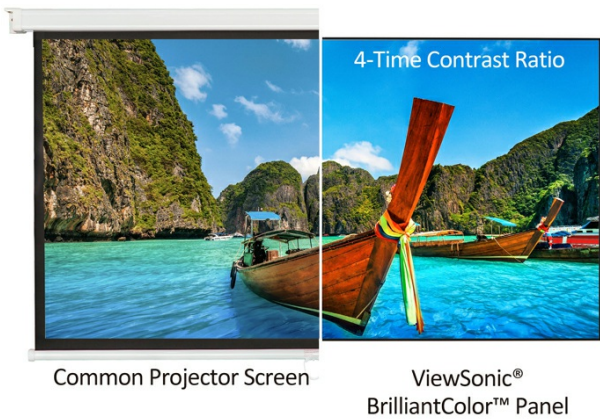


Une expérience réellement immersive

Le BrilliantColorPanel™ optionnel offre un rapport de contraste 4 fois plus élevé que celui d'un écran pour vidéoprojecteur moyen et réduit grandement l'effet d'image délavée.

Rendu incroyable en environnement lumineux

Conçue grâce à une technologie d'écran innovante, la surface nervurée du BrilliantColorPanel™ optionnel a été pensée de façon à dévier 90 % de la lumière ambiante afin



que les couleurs à l'écran ne soient pas impactées.



Enceintes et son puissants

Le système d'enceintes du LS810 comprend une enceinte de milieu de gamme de 3" et un dôme en soie de 1", pour une qualité sonore plus équilibrée, parfaitement réaliste. Les orifices de l'enceinte permettent au son de se propager plus loin et plus fort, de façon plus concentrée.

SonicExpert® Technologie pensée pour le meilleur son possible

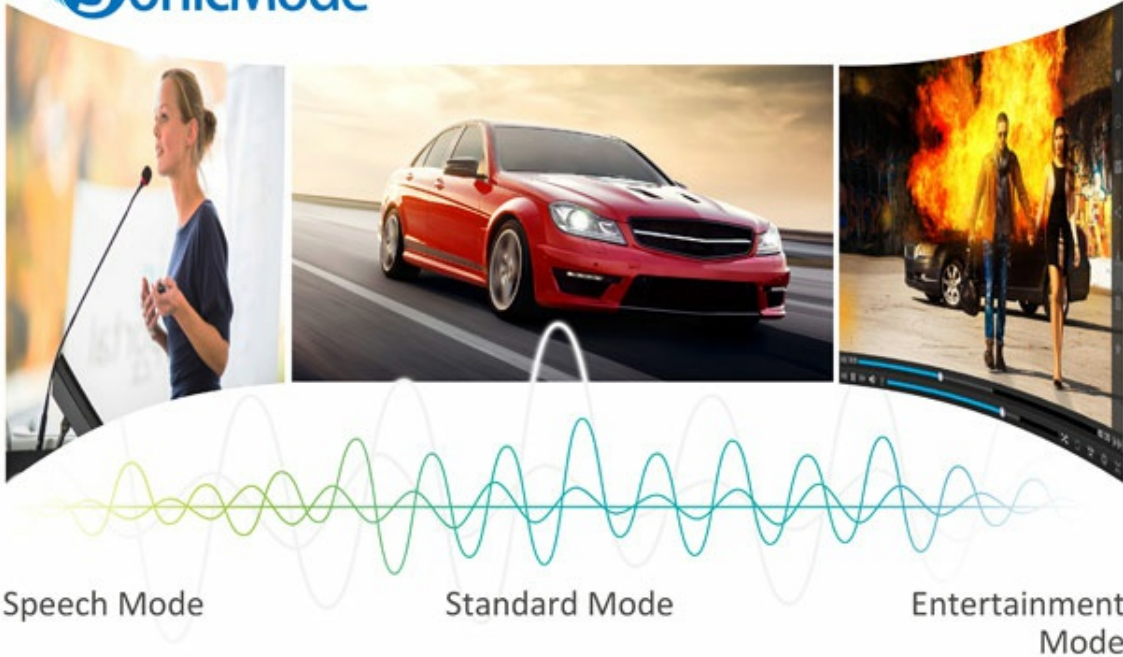
Contrairement aux enceintes de vidéoprojecteur traditionnelles, la chambre haut-volume du LS810, équipée de la technologie SonicExpert® exclusive de ViewSonic offre le meilleur son possible, pour une expérience sonore de premier choix.



SonicMode pour performances audio améliorées

La puce DSP intégrée au LS810 et la technologie SonicMode permettent un réglage précis des performances sonores et offrent 3 modes d'application différents parmi lesquels choisir.

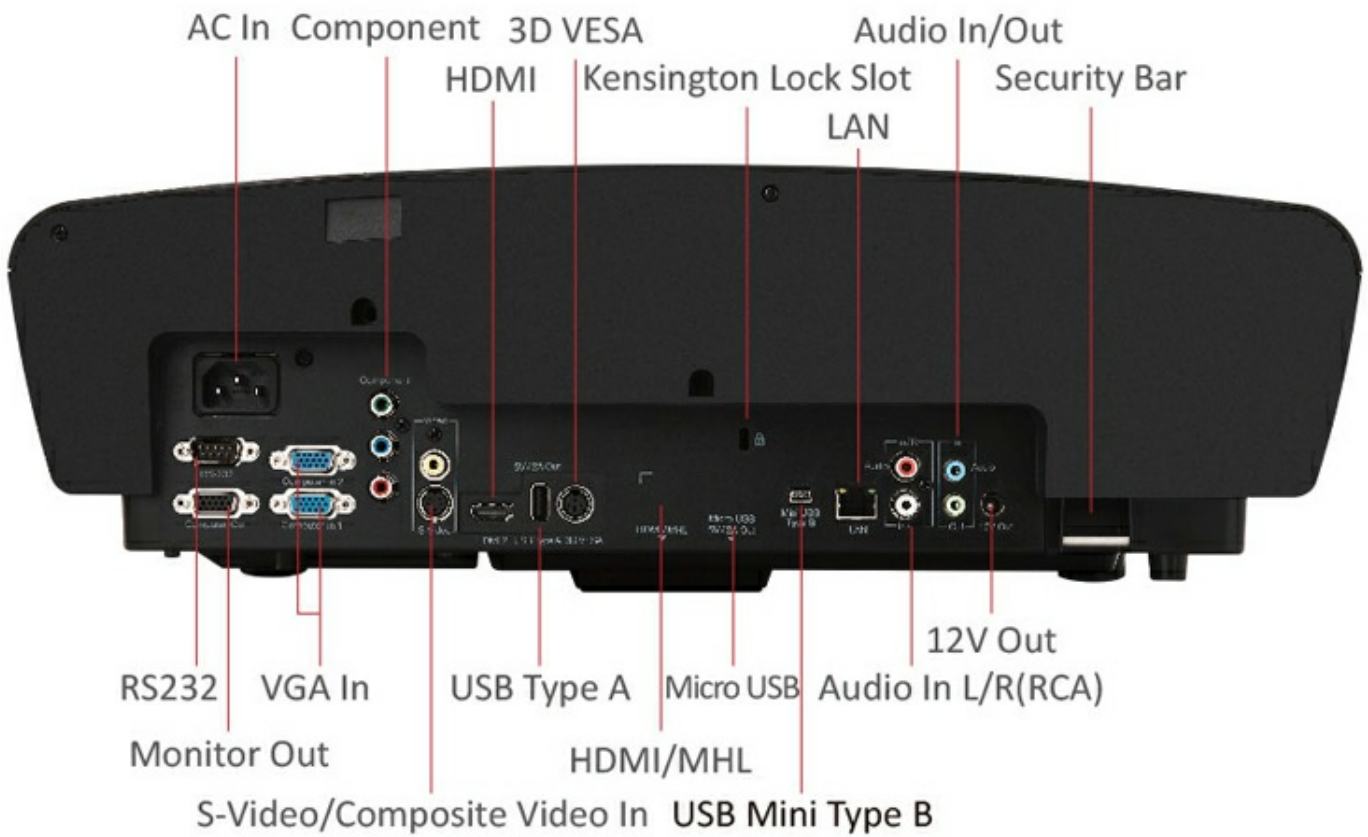
1. Standard : son équilibré, pour la plupart des types d'audio
2. Discours : adapté aux interventions orales et aux conférences téléphoniques
3. Divertissement : paramétré pour la musique et les vidéos avec davantage de basses



Speech Mode

Standard Mode

Entertainment Mode



Caractéristiques Techniques

| | | | |
|----------------------|---|--|--|
| AFFICHAGE | Type | TI DMD 0,65 | |
| | Résolution | 1280 x 800 (WXGA) | |
| | F Stop / Longueur focale mm | 2.4 | |
| | Mise au point / Zoom | Réglable via le menu OSD menu / N/A | |
| | Clef de voûte | +/- 30° (Horizontal / Vertical) | |
| | Ouverture automatique | Oui (Vertical) | |
| | Taille d'affichage | 80" ~ 150" | |
| | Distance de projection | 0,43 m ~ 0,8 m | |
| | Rapport de projection | 0.241 | |
| | Puissance de la lampe | 390 W | |
| | Durée de vie de la lampe (mode normal / SuperEco) | 15 000 / 20 000 (Mode Eco mode) (heures) | |
| | Luminosité | 5 200 Lumens ANSI | |
| | Rapport de contraste | 100 000:1 | |
| | Profondeur de couleur | 1,07 milliard de couleurs (30 bits par couleur) | |
| | Roue de couleurs | Système double roue (RYGW) / 7200 tr/min | |
| | Décalage optique | 137,6 +/- 5 % | |
| | <hr/> | | |
| | AUDIO | Haut-parleur | 8W Cube x2 |
| | <hr/> | | |
| | SIGNAL D'ENTRÉE | Vidéo | 480i et 576i, 480p et 576p, 720p, 1080i, 1080p |
| Fréquence (H/V) | | 15 ~ 100 KHz / 24 ~ 120 Hz | |
| <hr/> | | | |
| COMPATIBILITÉ | Ordinateur | Supporte jusqu'à 1920 x 1080@60 Hz | |
| | Mac | Supporte jusqu'à 1920 x 1080@60 Hz | |
| <hr/> | | | |
| CONNECTEUR | Entrée VGA | x2 | |
| | Sortie VGA | x1 | |
| | Entrée numérique | HDMI x1 / HDMI (MHL2.0) x1 | |
| | Entrée composite | RCA x1 | |
| | Entrée S-Vidéo | x1 | |
| | Composante | x2 (Partage avec entrée VGA) | |
| | Entrée audio | Mini jack 3,5mm x1, RCA(L/R) x1 | |
| | Sortie audio | Mini jack 3,5mm x1, RCA(L/R) x1 | |
| | Contrôle | RS-232 | |
| | USB | Type A x1 (Charge électrique) / Mini type B x1 (Maintenance et contrôle souris) / Câble Micro USB x1 (Charge électrique) | |
| | Lan | x1 | |
| | 3D VESA | x1 | |
| | Sortie DC | x1 | |
| <hr/> | | | |
| PUISSANCE | Tension | 100~240 Vca 50/60 Hz (Commutation automatique) | |
| | Consommation d'énergie | 450 W (Max.) | |

En attente < 0,5 W

CONDITION DE FONCTIONNEMENT

Temperature 0°C ~ 40°C (32°F ~ 104°F)
Humidité 0 % ~ 90 % (sans condensation)

NIVEAU DE BRUIT

Mode Normal / Eco 28 dB (Mode Eco)
DIMENSIONS

DIMENSIONS

Physique 508 x 392 x 165 mm/ 20" x 15,43" x 6,5"
(WxDxH)

POIDS

Net 13,6 kg / 29,96 lbs

RÈGLEMENTS

CB, cTUVus, FCC, CE, EMC, CCC, GS

CONTENU DU PAQUET

Cordon d'alimentation, 1,8 m, noir 1 / Câble VGA, 1,8m, noir x 1 / Télécommande avec batteries (et pointeur laser) x1 / Guide de démarrage rapide (version une page) x1 / Assistant CD ViewSonic (avec manuel d'utilisation) x 1 / Câble HDMI

Pour en savoir plus, rendez-vous sur : www.viewsoniceurope.com

Tous droits réservés par Copyright ViewSonic Corporation. Tous autres noms de sociétés et marques sont propriété de leurs sociétés respectives. E&EO. Les caractéristiques techniques et prix susceptibles de modifications sans préavis. Les images peuvent être utilisées seulement à des fins d'illustration. Pour en savoir plus consulter nos dispositions légales.