

Vidéoprojecteur laser d'installation WUXGA 5 000 lumens ANSI

LS750WU



- 5000 Lumens ANSI offrant des images lumineuses quel que soit l'environnement
- Technologie laser au phosphore seconde génération d'une durée de vie de 20 000 heures
- Projection à 360 ° et zoom optique x 1,3 pour une installation flexible
- Taille compacte, économique
- Rapport de focale adapté pour une mise à niveau de l'équipement sans problème

Le LS750WU de ViewSonic est un vidéoprojecteur d'installation laser WUXGA 5000 Lumens ANSI. Intégrant la technologie laser au phosphore de seconde génération, il offre une haute luminosité de manière constante jusqu'à 20 000 heures d'utilisation. Il est équipé d'un zoom optique x 1,3 et de la projection à 360 ° pour une plus grande flexibilité. De plus, sa taille compacte et son rapport de focale permettent de mettre l'équipement à jour sans difficulté, afin de garantir l'économie de coût souhaitée. Le LS750WU est un vidéoprojecteur fiable, garantissant des installations solides et sans problème ; idéal pour les salles de réunion ou de formation de taille moyenne à importante et les affichages publics.

Luminosité élevée

Avec ses 5 000 lumens ANSI, le vidéoprojecteur garantit des niveaux élevés de luminosité convenant idéalement aux grands espaces caractérisés par une forte lumière ambiante.

5 000 lumens ANSI



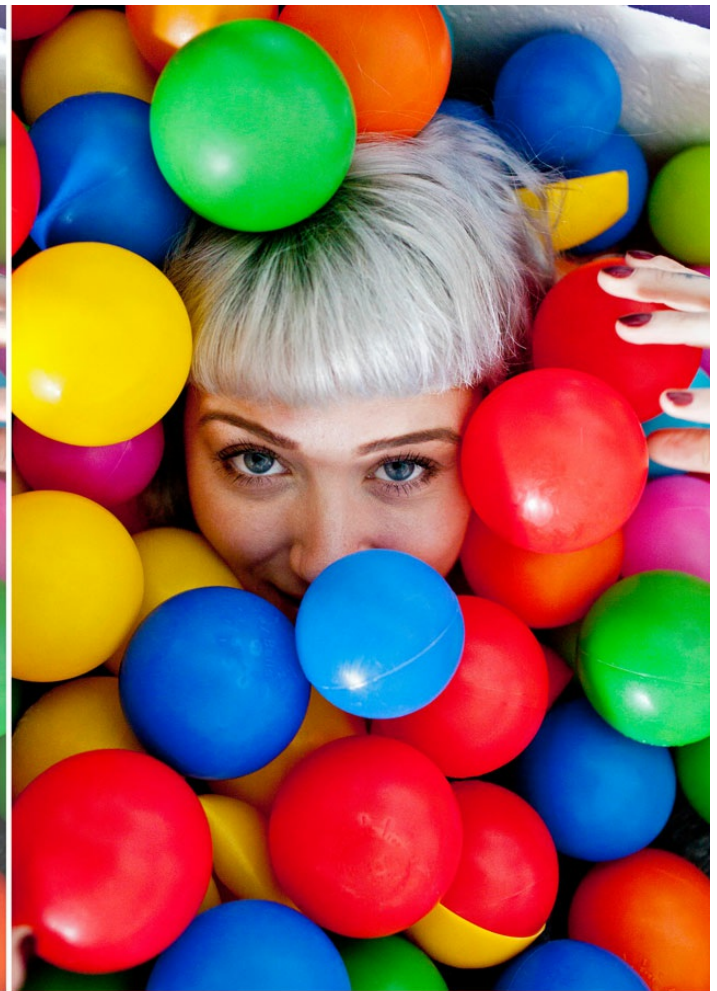
Rapport de contraste ultra-élevé

Grâce au rapport de contraste très élevé de 3 000 000:1, même les plus fines nuances de couleur sont mises en valeur : une caractéristique essentielle pour l'obtention d'images ultra nettes.

Rapport de contraste 3M:1



Normal

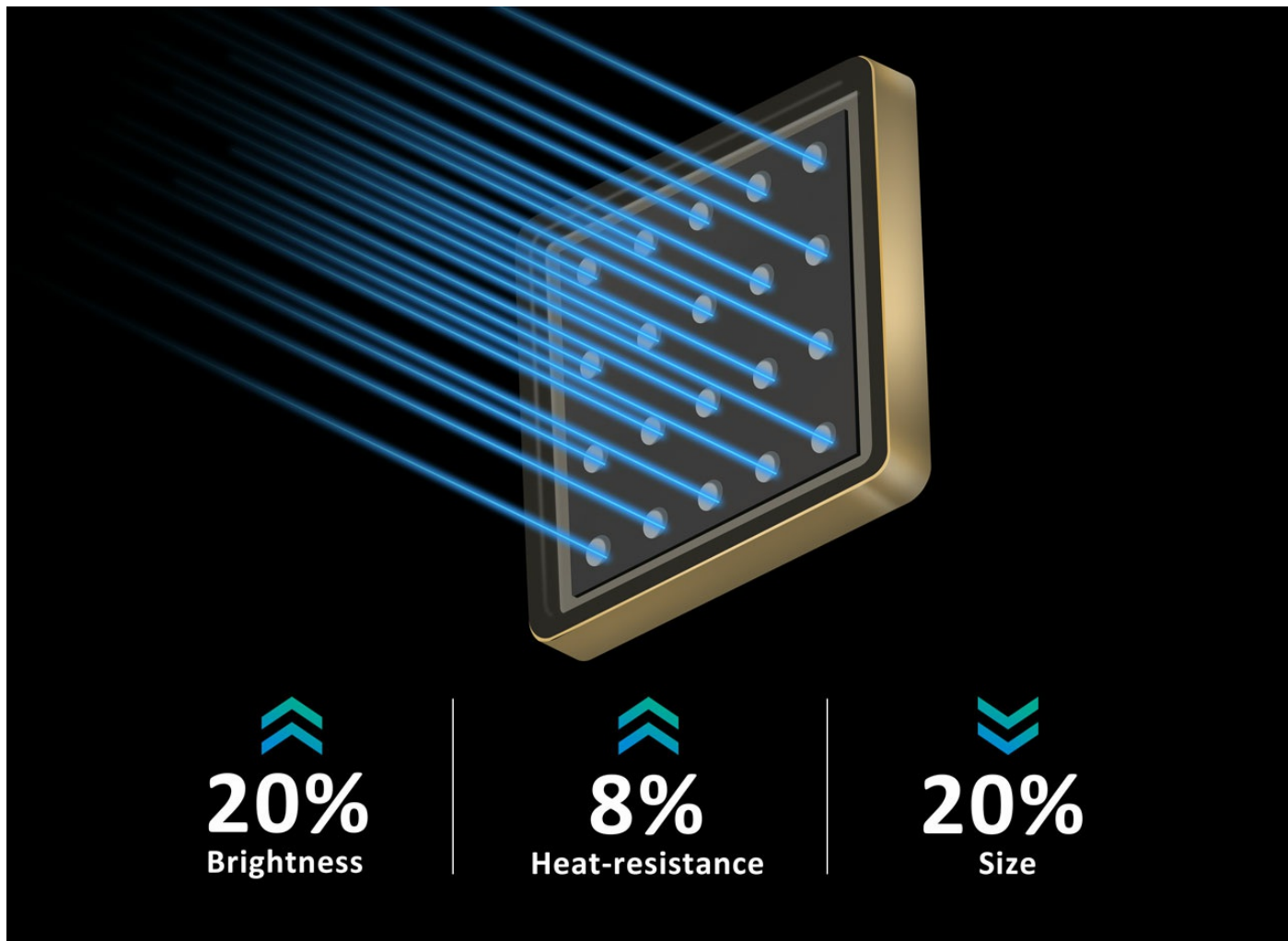


300000:1

Technologie au phosphore laser de seconde génération

Le nouveau vidéoprojecteur laser ViewSonic adopte la technologie laser au phosphore de seconde génération. Outre les excellentes performances en termes de couleurs, le design sans lampe et la fonction marche-arrêt instantané déjà présents dans la génération précédente, cette nouvelle technologie améliore la luminosité d'environ 20 %, offre une meilleure résistance à la chaleur et un design de module plus petit, pour une plus grande constance d'image selon les réglages d'ambiance, une meilleure fiabilité et une taille plus compacte pour une utilisation avancée dans diverses situations.

Technologie au phosphore laser de seconde génération



Longue durée de vie

La technologie laser offre une durée de vie jusqu'à 20 000 heures (4 heures par jour pendant plus de 13 ans), avec des performances fiables à long terme sans dégradation de la luminosité dans le temps. Vos installations seront toujours éclatantes.

Durée de vie de 20 000 heures



Adaptable à tout environnement

Équipé d'un zoom optique x 1,3 le LS750WU offre une plus grande flexibilité de montage grâce à une plage de distance de focale plus étendue.

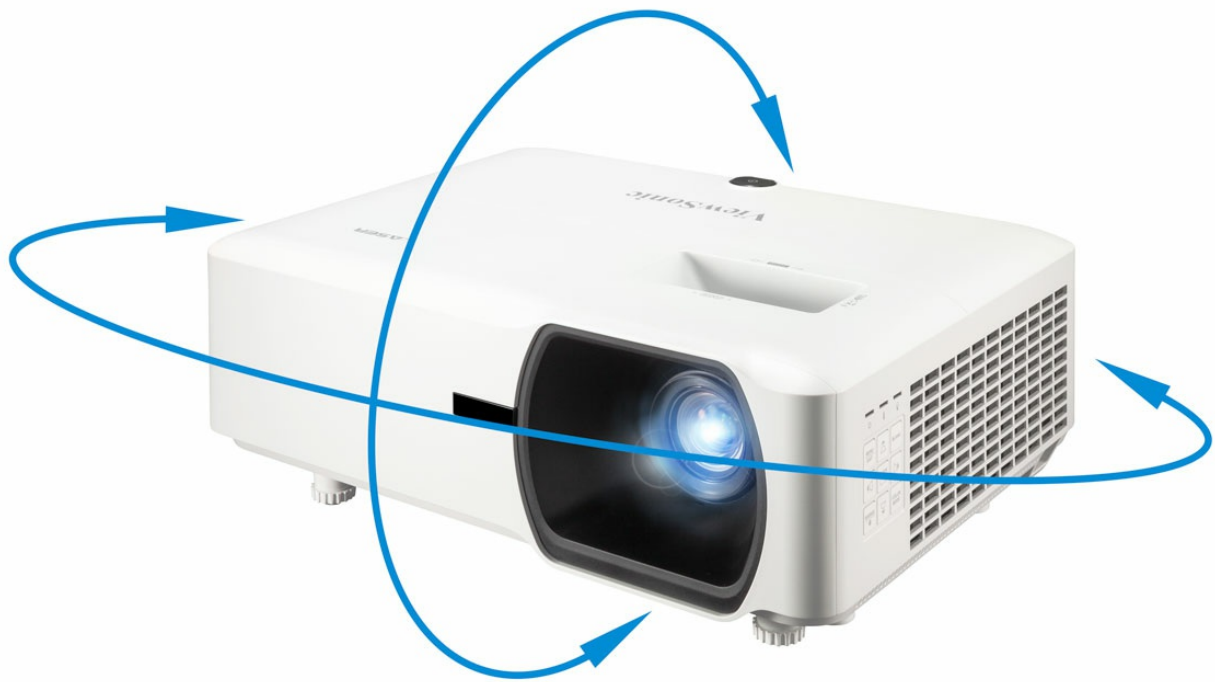
Zoom optique 1.3x



Projection à 360° pour des applications créatives

Le vidéoprojecteur peut tourner librement à n'importe quel angle pour des applications créatives, permettant la projection sur les plafonds, les murs, ou de biais.

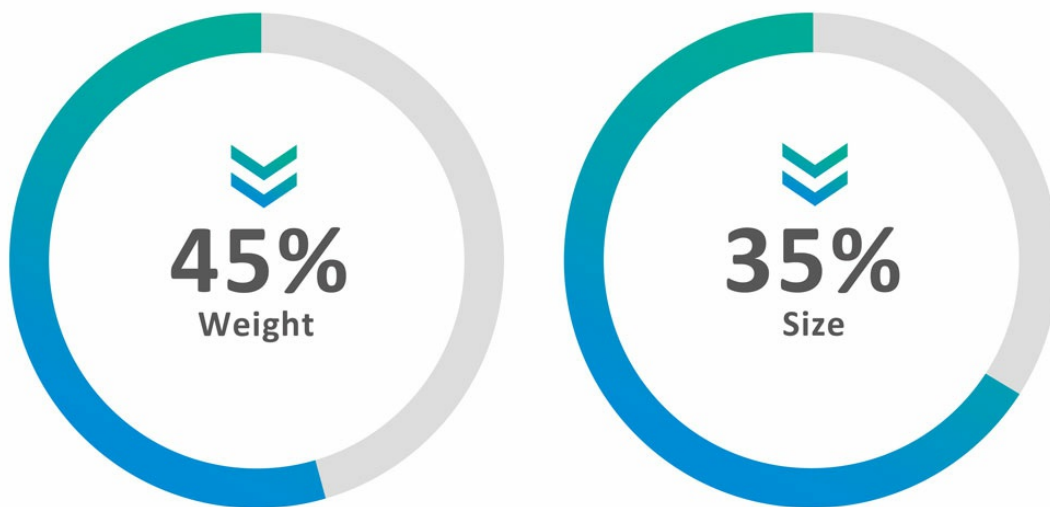
Projection à 360 degrés



Moindre poids et taille compacte

Son poids pratiquement deux fois inférieur à son prédécesseur et sa taille réduite de 35 % réduisent les coûts de transport et facilitent encore plus l'installation.

Moindre poids
Taille compacte



Rapport de focale adapté pour une mise à niveau sans problème

Avec un rapport de focale adapté aux conditions d'installation WUXGA courantes, le vidéoprojecteur peut être fixé à un support existant au plafond et projeter une image sur un écran pré-installé : parfait pour mettre facilement à niveau l'équipement.

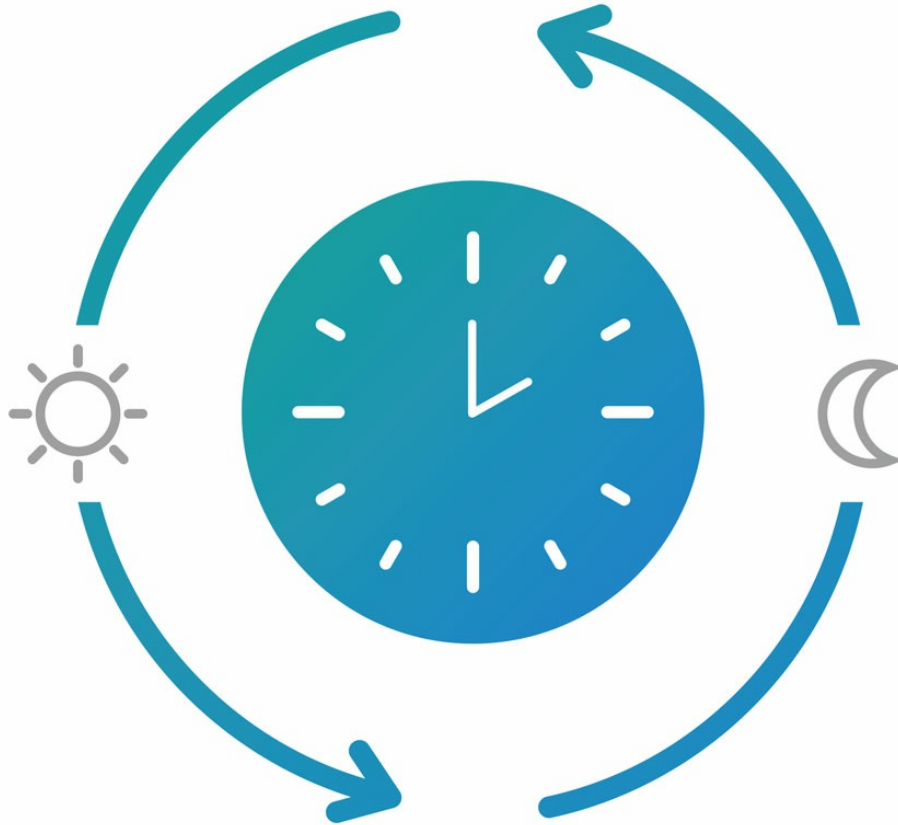
Rapport de focale 1.13-1.47



Fonctionnement sans arrêt 24h/24 et 7j/7

Grâce à un système de refroidissement avancé, le LS750WU peut fonctionner 24h/24 et 7j/7, sans dégradation de la qualité ou des performances, rendant le vidéoprojecteur idéal pour les applications nécessitant une vidéoprojection continue.

Fonctionnement 24h/24 et 7j/7



Gestion réseau

Ce vidéoprojecteur est équipé des systèmes Control 4, Crestron, AMX, Extron et de ViewSonic vController, un outil de gestion réseau facile à utiliser.

* Le pilote Control 4 est intégré au dispositif à l'avance et une certification est fournie une fois le processus de vérification terminé.

Contrôle LAN



256
Projectors



Une manière plus simple de mettre à jour le logiciel du vidéoprojecteur

La mise à jour du logiciel du vidéoprojecteur de ViewSonic est disponible en ligne et vous permet de faire en sorte que le micrologiciel de votre vidéoprojecteur soit à jour facilement, via votre ordinateur portable et par connexion avec câble USB ; plus besoin d'apporter votre vidéoprojecteur à un service après-vente pour les mises à jour du logiciel

**Les mises à jour les plus récentes du logiciel du vidéoprojecteur sont disponibles dans la section téléchargement en bas de page, si elles sont disponibles.*

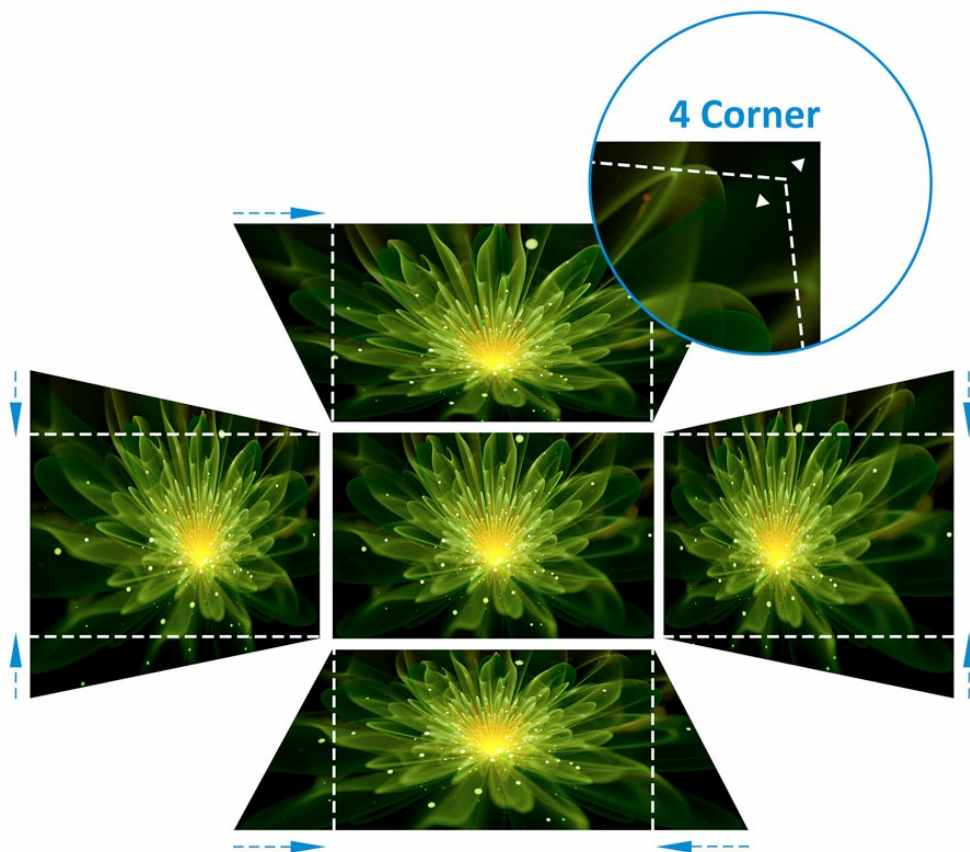
Mise à jour du logiciel du vidéoprojecteur



Réglage facile de l'image

La correction de la distorsion trapézoïdale verticale et horizontale avec fonctions de réglage des 4 angles permet d'éliminer les déformations ou les distorsions de l'image pour rendre toujours l'image parfaitement proportionnée.

Distorsion trapézoïdale HV
Réglage 4 angles



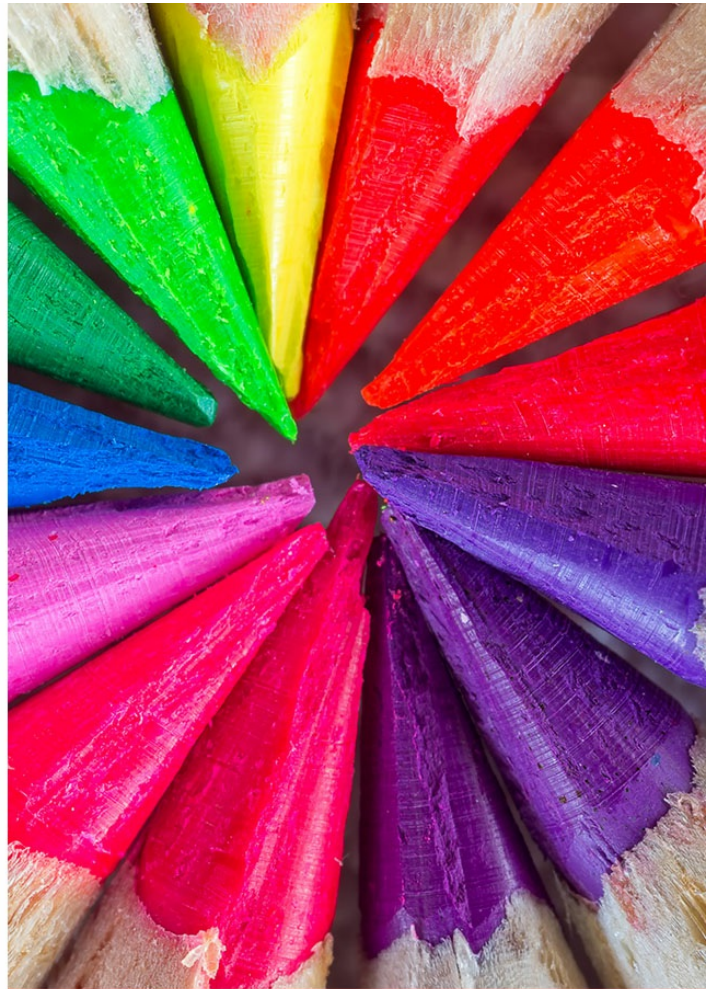
Précision des couleurs impressionnante

La technologie exclusive SuperColor™ de ViewSonic offre une grande palette de couleurs pour garantir une projection de couleurs ultra réelles dans des environnements sombres et lumineux, sans impacter la qualité de l'image.

Technologie SuperColor™



Normal



SuperColor™ Technology

Moteur optique scellé avec IP5X

Le moteur optique scellé de technologie de pointe empêche la poussière et l'humidité d'entrer dans le vidéoprojecteur et d'affecter le système thermique étant ainsi garant du maintien sur le temps de la qualité d'image et de la durée de vie du vidéoprojecteur.

IP5X

IP5X

Optical Engine



Diminution de la consommation d'énergie

Lorsqu'il ne détecte aucun signal, le vidéoprojecteur s'éteint automatiquement pour économiser de l'énergie, afin de prolonger sa durée de vie.

Arrêt automatique



Efficacité énergétique

Le mode économie d'énergie permet de prolonger la durée de vie du vidéoprojecteur et de réduire la consommation d'énergie. En mode économie d'énergie, le vidéoprojecteur passe automatiquement en mode Eco et Mode SuperEco lorsqu'il ne détecte aucun signal d'entrée.

Économie d'énergie



Normal

SuperEco[®] Mode

0 min

5 min

Connecteurs E/S extérieurs et arrières

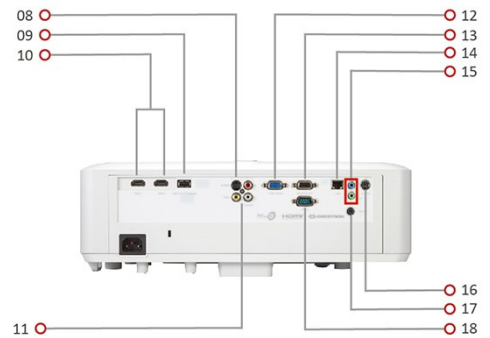
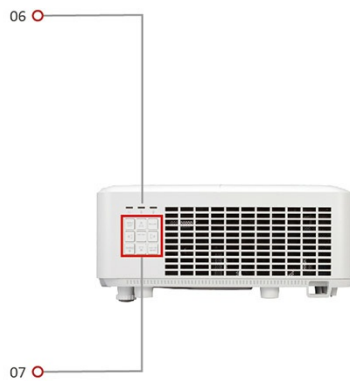
405 mm



305 mm



145 mm



1. Power Key & IR
2. Front IR
3. Lens
4. Zoom/Focus Ring
5. Adjustment Foot
6. LED Indicator
7. Keypad
8. S-Video
9. USB Type A(5V/1.5A)
10. HDMI X 2
11. Composite
12. Computer In
13. Monitor Out
14. LAN
15. Audio In & Out
16. 3D VESA
17. 12V OUT
18. RS-232

Caractéristiques Techniques

Spécifications	Système de projection	WUXGA 0,48"
	Résolution native	1920 x 1200
	Type DMD	DC3
	Luminosité (lumens ANSI)	5000 lumens ANSI
	Luminosité (lumens LED)	S/O
	Contraste avec mode SuperEco	S/O
	Contraste	3000000:1
	Couleurs d'affichage	1,07 milliard de couleurs
	Type de source d'éclairage	Système phosphore laser
	Durée de vie de la source d'éclairage (normale)	jusqu'à 20 000 heures
	Durée de vie de la source d'éclairage (SuperEco)	S/O
	Puissance lampe	67 W x 2
	Lentille	F = 1,94~-2,06, f = 12-15,6 mm
	Position de projection	100 % +/- 5 %
	Ratio de focale	1,13-1,47
	Zoom optique	X 1,3
	Zoom	0,8 x-2,0 x

numérique	
Dimension de l'image	30"-300"
Distance de focale	0,73-9,50 m (100"@2,43 m)
Distorsion trapézoïdale	H :+/-40 °, V :+/-40 °
Plage de déplacement V de l'objectif	S/O
Plage de déplacement de l'objectif H.	S/O
Bruit audible (Normal)	35 dB
Bruit audible (Eco)	28 dB
Stockage local	S/O
Décalage d'entrée	16 ms
Résolution prise en charge	VGA (640 x 480) à Full HD (1920 x 1200)
Compatibilité TVHD	480i, 480p, 576i, 576p, 720p, 1080i, 1080p
Compatibilité vidéo	NTSC, PAL, SECAM
Fréquence horizontale	15 K-102 KHz
Fréquence de balayage vertical	23-120Hz
Caméra interactive	S/O

Entrée	Entrée ordinateur (partagée avec composant)	1
	Composite	1
	S-Vidéo	1
	Composant (RCAx3)	S/O
	HDMI	2 (HDMI 1,4a / HDCP1,4 x 2)
	HDMI/MHL	S/O
	USB Type C	S/O
	DVI-D	S/O
	5BNC	S/O
	Entrée audio (3,5 mm)	1
	Entrée audio (Bluetooth)	S/O
	Entrée audio (RCA R/L)	1
	Entrée microphone	S/O

3D VESA (Sync)	1
USB Type A	NA
Micro USB	S/O
Carte SD	S/O
HDBaseT	S/O
Entrée RJ45	1 (contrôle LAN)
Entrée Wifi	S/O

Sortie	Sortie moniteur	1
	Sortie audio (3,5 mm)	1
	Sortie audio (Bluetooth)	S/O
	Sortie audio (RCA R/L)	S/O
	S/DPDIF	S/O
	Haut-parleurs	10 W x 2
	USB type A (Alimentation)	1 (5 V / 1,5 A) (partage avec service)
	USB type micro B (Alimentation)	S/O
	Déclencheur 12V (3,5 mm)	1 (3,5 mm)
	Sortie IR	S/O

Commande	RS232 (DB mâle 9 broches)	1
	RJ45	1
	USB type B (Services)	S/O
	USB Micro B- 2.0 (Services)	S/O
	USB type mini B (Services)	S/O
	Télécommande filaire - Entrée	S/O
	Télécommande filaire - Sortie	S/O

Autres	Tension d'alimentation	100-240 V +/-10 %, 50/60 Hz (entrée CA)
	Consommation d'énergie	Normal : 430 W Veille : < 0,5 W
	Température de fonctionnement	0~40 °C
	Poids net	5,9 kg
	Dimensions (L x P x H) avec ped de réglage	405 x 305 x 145 mm
	Langue de l'affichage d'écran (OSD)	Anglais, français, espagnol, thaïlandais, coréen, allemand, italien, russe, suédois, néerlandais, polonais, tchèque, chinois traditionnel, chinois simplifié, japonais, turc, portugais, finnois, indonésien, indien, arabe, vietnamien, grec, 23 langues au total

Accessoires standards	Cordon d'alimentation	1
	Câble HDMI	S/O
	Câble VGA	1
	Câble USB-C	S/O
	USB A vers câble Micro USB	S/O
	Télécommande	1 (avec pointeur laser)
	QSG	1
	CD	S/O
	Cache objectif	S/O
	Filtre à air	S/O
	Gestion des câbles	S/O
	Fixation murale	S/O
	Logiciel interactif	S/O

Accessoire en option	Lampe/Source d'éclairage	S/O
	Filtre à air	S/O
	Gestion des câbles	S/O
	Fixation murale	S/O
	Sac de transport	S/O

Pour en savoir plus, rendez-vous sur : www.viewsoniceurope.com

Tous droits réservés par Copyright ViewSonic Corporation. Tous autres noms de sociétés et marques sont propriété de leurs sociétés respectives. E&EO. Les caractéristiques techniques et prix susceptibles de modifications sans préavis. Les images peuvent être utilisées seulement à des fins d'illustration. Pour en savoir plus consultez nos dispositions légales.