

# Projecteur WXGA 3 200 lumens ANSI pour l'enseignement

**LS625WP**

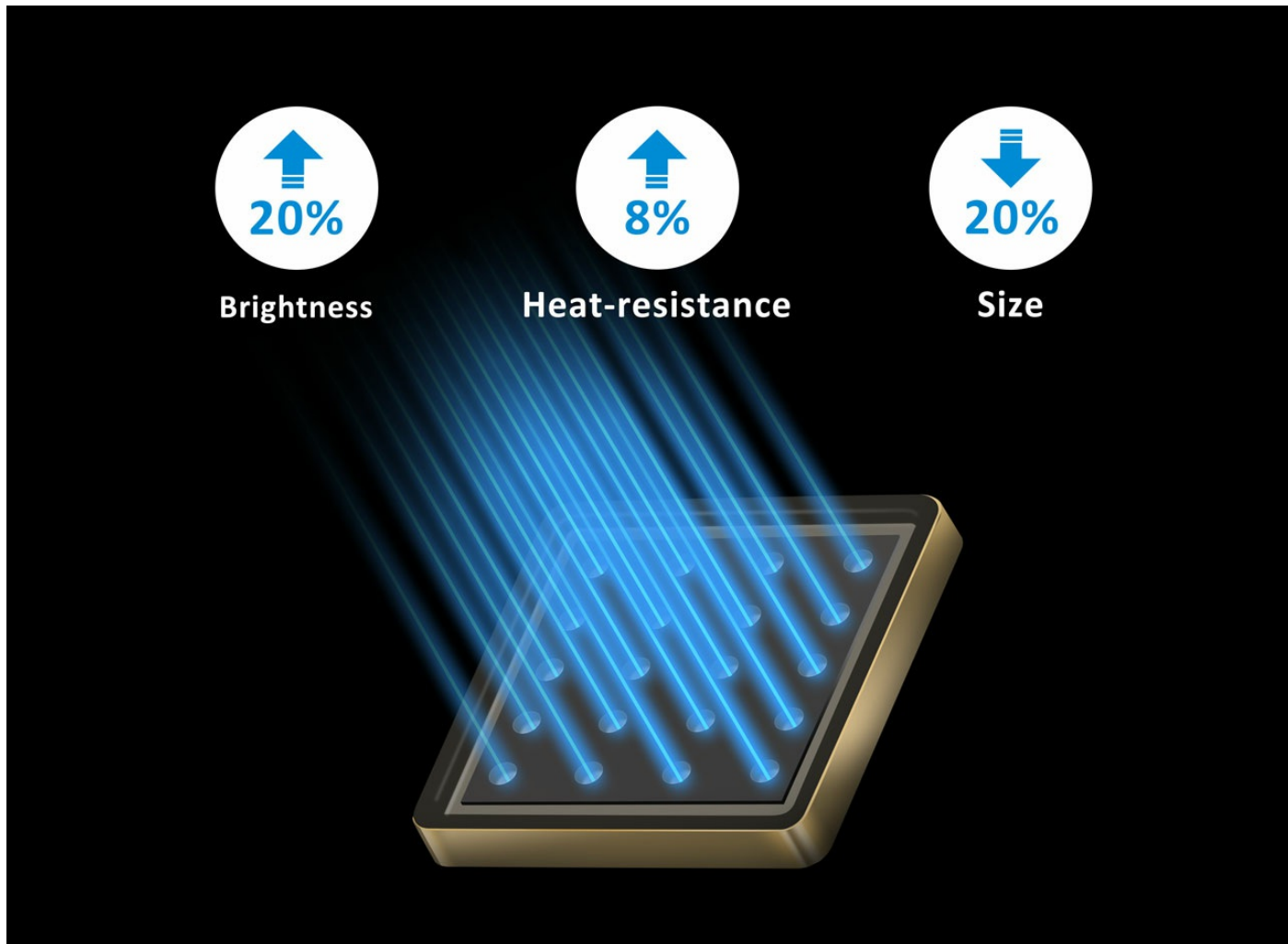


- Technologie laser au phosphore
- Durée de vie de 20 000 heures
- Moteur optique étanche
- Ratio de projection courte focale de 0,52
- Taux de contraste 2500 000:1

Avec une résolution WXGA et 3 200 lumens ANSI de luminosité, le projecteur laser à courte focale ViewSonic® LS625WP constitue une solution de projection idéale pour des environnements éducatifs. Conçu avec un éclairage laser au phosphore ayant une durée de vie de 20 000 heures, ce projecteur lamp-free permet une utilisation à long terme, pratiquement sans maintenance adaptée à toutes les salles de classe. Grâce à son ratio de projection courte focale de 0,52, son keystone H/V et ses 4 angles ajustables, l'installation du LS625WP est plus simple et flexible. De plus, le ratio de projection court e focale vous permet de placer le projecteur à une courte distance d'un mur ou d'un écran et d'afficher une très grande image. Les certifications Crestron, AMX, Extron & Aten, PJLink et le logiciel vController permettent une gestion complète à travers le réseau. De plus, la technologie exclusive SuperColor™ offre une palette de couleurs plus large, permettant des images ultra-réalistes dans toutes les salles de classe.

## Technologie laser au phosphore

Contrairement aux projecteurs à lampes traditionnels, le LS625WP est conçu avec un éclairage laser au phosphore, qui permet une utilisation pratiquement sans maintenance pour un coût total réduit.



## Durée de vie prolongée

L'éclairage laser offre 20 000 heures de fonctionnement sans maintenance en mode Eco. En d'autres termes, le LS625WP peut être utilisé 8 heures par jour pendant plus de 6 ans sans dégradation de la luminosité.

 **20,000** Hours



## **Moteur optique étanche**

Le moteur optique étanche avancé empêche la poussière et l'humidité de pénétrer dans le LS625WP et de nuire au système thermique afin de préserver sa qualité d'image ainsi que sa durée de vie.



## **Adapté aux salles de classe de toutes tailles et de toutes dispositions**

Le LS625WP et sa projection à courte focale de 0,52 vous permettent de choisir la place du projecteur. Grâce à son positionnement flexible à quelques mètres d'un écran, les présentateurs peuvent rester à l'écart du faisceau de projection, ce qui élimine l'éblouissement oculaire et les ombres sur l'écran de projection.

Normal

Short Throw



No Image Shadows



No Projection Beam

## Clarté époustouflante pour toutes les luminosités

Le LS625WP est doté de 3 200 lumens ANSI ainsi que d'un taux de contraste de 2500 000:1 afin de garantir des images claires dans tous les environnements. Il s'avère particulièrement adapté aux salles de classe lumineuses.



## Gestion centrale facile

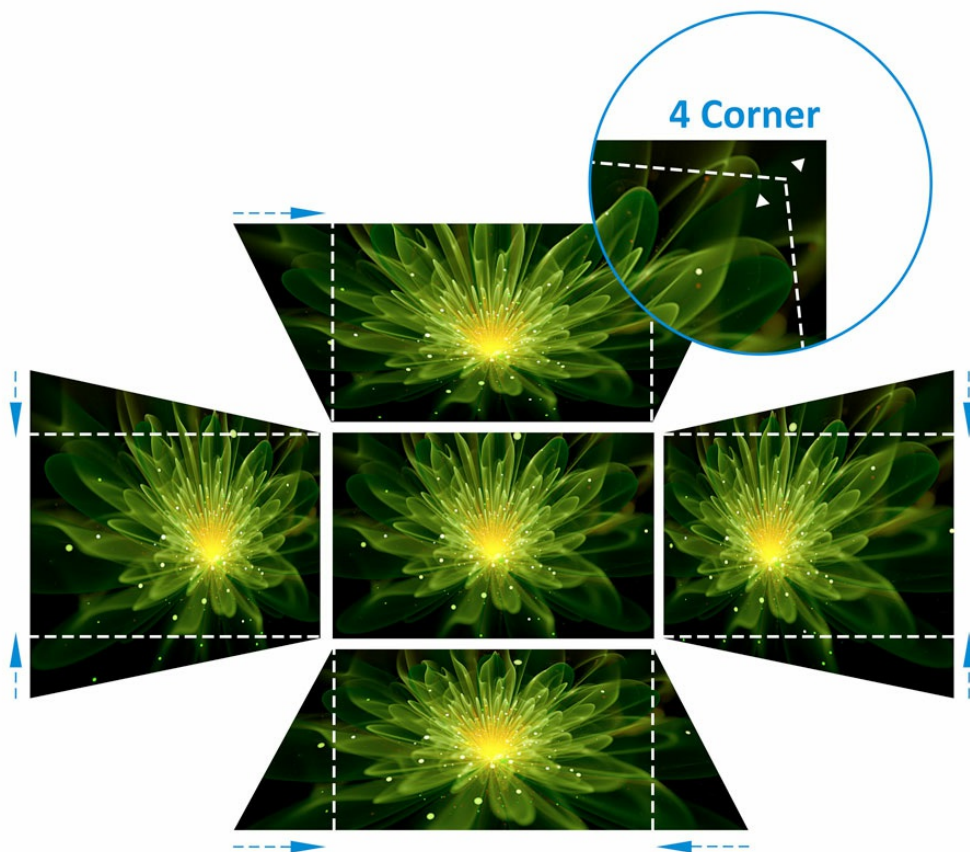
Le LS625WP est certifié Creston, AMX, Extron & Aten et PJLink, ce qui signifie qu'il peut être facilement contrôlé et supervisé à distance depuis un PC. Le personnel informatique peut gérer jusqu'à 256 projecteurs en même temps et contrôler des opérations, comme la planification, via IP LAN, grâce à un système d'alerte avancé en temps réel qui envoie des mises à jour du statut sur l'alimentation, les heures d'utilisation ainsi que la localisation de l'appareil destinées à faciliter l'entretien.



256  
Projectors

## Réglage facile des images

La correction horizontale et verticale Keystone, ainsi que le réglage des 4 angles permettent d'éviter les images irrégulières et déformées, afin de produire des images aux proportions parfaites en tout temps.



## Module interactif compatible

Avec le pack interactif en option PJ-vTouch-10S, ce projecteur devient un outil interactif qui transforme toute les surfaces en tableau blanc interactif. Grâce à la fonctionnalité multi-touch, les utilisateurs peuvent annoter, écrire ou dessiner en même temps sur l'image projetée pour interagir avec le contenu et partager leurs idées.





PJ-vTouch-10S

## Applications créatives à 360 degrés

Le projecteur peut pivoter librement de manière verticale, quel que soit l'angle, pour l'utilisation d'applications créatives, permettant de projeter sur des plafonds, des murs ou des affichages inclinés.



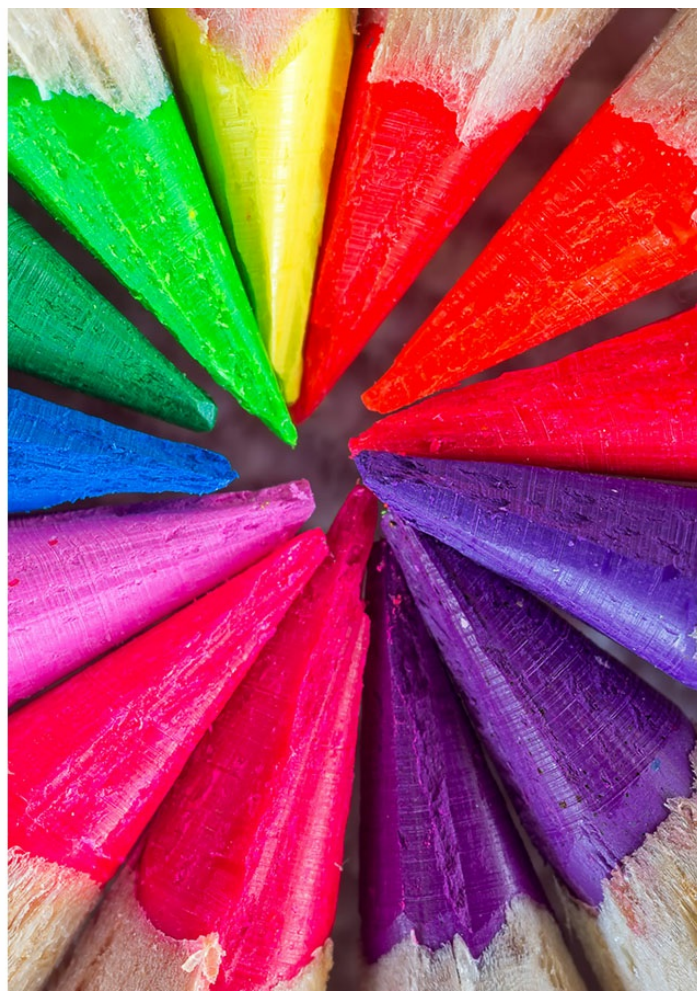
**360**  
Degree

## SuperColor™ : Les meilleures performances de couleurs

La technologie SuperColor™ brevetée par ViewSonic offre une gamme de couleurs plus large pour garantir une projection de couleurs ultra-réelles dans des environnements sombres et lumineux.



Normal



SuperColor™ Technology

## Affichage immersif en 3D

Le port HDMI du LS625WP permet aux utilisateurs d'afficher de l'imagerie 3D directement à partir de lecteurs BluRay 3D et de connecter des appareils compatibles HDMI comme les ordinateurs portables, les tablettes et les lecteurs multimédia.



## Activer l'écran motorisé

L'option d'activation à 12V intégrée au LS625WP vous permet d'élever ou d'abaisser un écran de projection motorisé pour chaque présentation directement à partir du projecteur.



## Activation et projection instantanées

La technologie Laser du LS625WP permet un redémarrage instantané du projecteur contrairement aux projecteurs à lampes traditionnels, ce qui réduit les temps d'arrêt des enseignants pendant les cours.



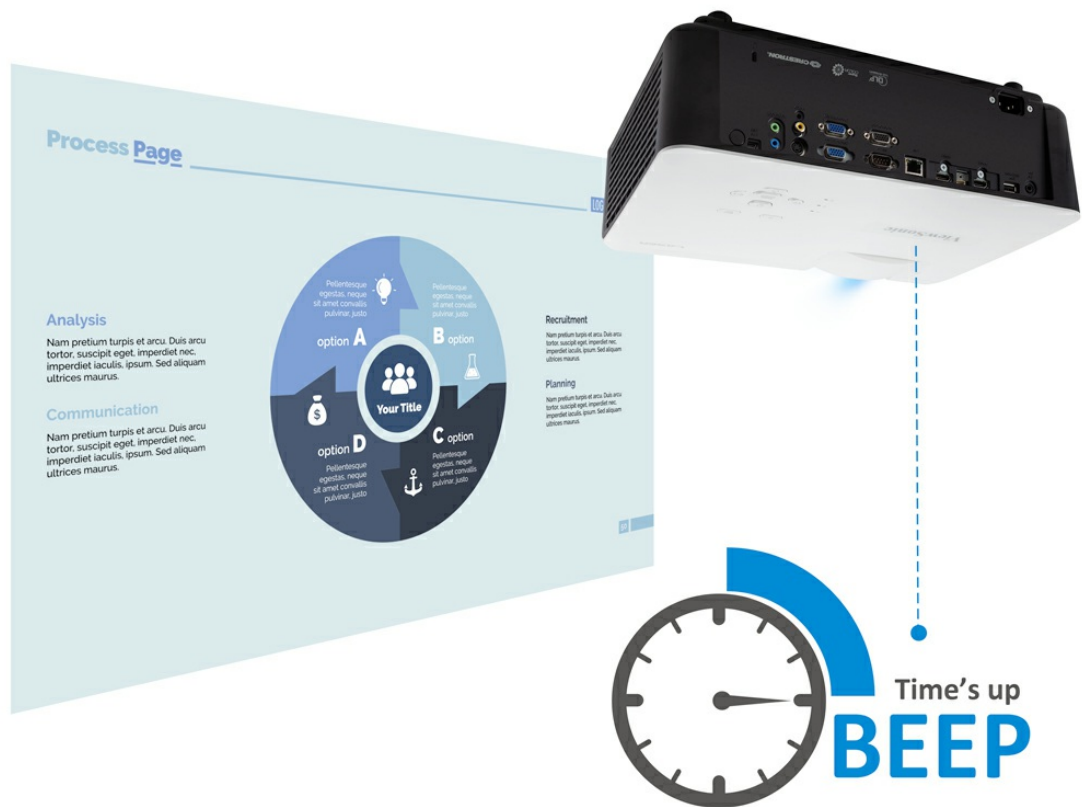
## **Protection des réglages**

Les projecteurs sont susceptibles d'être soumis à des modifications de réglages non voulues lorsqu'ils sont installés dans des espaces publics. Le verrouillage du clavier du LS625WP empêche les modifications indésirables afin de conserver les données de réglage.



## Gestion du temps

La minuterie de présentation est une minuterie intégrée à l'écran permettant une bonne gestion du temps afin de respecter les horaires des présentations.



## Caractéristiques Techniques

Caractéristiques	Système de projection	WXGA 0,65 "
	Résolution native	1280x800
	Type DMD	DC3
	Luminosité	3200 lumens ANSI
	Contraste avec mode SuperEco	2500000:1
	Couleurs d'affichage	1,07 milliard de couleurs
	Type de source d'éclairage	Système laser au phosphore
	Durée de vie de la source d'éclairage (Normal)	jusqu'à 20 000
	Durée de vie de la source d'éclairage (SuperEco)	jusqu'à 20 000
	Puissance de la lampe	Nichia MCD

Lentille	F = 2,8, f = 7,51mm
Position de projection	115,2% +/- 5 %
Ratio de projection	0.52
Taille d'image	60" à 300"
Portée	0,78 m-1,12 m (87" à 0,97 m)
Keystone	H : +/-40°, V : +/-40°
Zoom optique	Fixe
Zoom numérique	0,8x à 2,0x
Bruit audible (Normal)	34 dB (à définir)
Bruit audible (Eco)	30 dB (à définir)
Décalage d'entrée	16 ms
Résolution prise en charge	VGA (640 x 480) à Full HD (1920 x 1080)
Compatibilité TVHD	480 i, 480 p, 576 i, 576 p, 720 p, 1 080 i, 1 080 p
Compatibilité vidéo	NTSC, PAL, SECAM
Fréquence horizontale	15 K à 102 KHz
Fréquence de balayage vertical	23 à 120 Hz
Caméra interactive	Optionnelle (vTouch-10s)

---

<b>Entrée</b>	Entrée ordinateur (partagée avec composant)	2
	Composite	1
	S-Vidéo	1
	Composant (RCAx3)	Partage avec entrée ordinateur
	Entrée audio (3,5 mm)	1
	HDMI	2 (arrière) (HDMI 1.4/ HDCP 1.4) x2

---

<b>Sortie</b>	Sortie moniteur	1
	Sortie audio (3,5 mm)	1
	Haut-parleur	10W x 2
	USB type A (Alimentation)	1 (5 V/1,5 A)
	Déclencheur 12V (3,5 mm)	1 (3,5 mm)

---

<b>Commande</b>	RS232 (9 broches mâles DB)	1
	RJ45	1



USB type mini B 1  
(Services)

---

<b>Autres</b>	Tension d'alimentation	100-240 V+/- 10 %, 50/60 Hz CA
	Consommation d'énergie	Normal : 305W Veille : <0,5 W
	Température de fonctionnement	0 à 40 °C
	Poids net	6,2kg
	Dimensions (LxPxH) avec pied de réglage	383X291x147 mm
	Langues menu à l'écran	Anglais, français, espagnol, thaïlandais, coréen, allemand, italien, russe, suédois, néerlandais, polonais, tchèque, chinois traditionnel, chinois simplifié, japonais, turque, portugais, finnois, indonésien, indien, arabe, vietnamien

---

<b>Accessoire standard</b>	Cordon d'alimentation	1
	Câble VGA	1
	Télécommande	1 (avec pointeur laser)
	QSG	1
	Cache de lentille	Oui

---

**Pour en savoir plus, rendez-vous sur : [www.viewsoniceurope.com](http://www.viewsoniceurope.com)**

Tous droits réservés par Copyright ViewSonic Corporation. Tous autres noms de sociétés et marques sont propriété de leurs sociétés respectives. E&EO. Les caractéristiques techniques et prix susceptibles de modifications sans préavis. Les images peuvent être utilisées seulement à des fins d'illustration. Pour en savoir plus consultez nos dispositions légales.