

Projecteur WXGA LED 3,000 Lumens ANSI pour l'enseignement et le business

ViewSonic®
See the difference™ 

LS600W



- Sans lampe, sans mercure, sans entretien
- Technologie LED de 2e génération avec une durée de vie de 30 000 heures
- Mise sous/hors tension instantanée
- 3000 lumens ANSI offrant des images lumineuses dans n'importe quel environnement

- Projection à 360 ° et keystone H / V pour une installation facile
- Contrôle LAN par le réseau pour une gestion efficace

Le LS600W est le premier projecteur sans lampe WXGA haute luminosité de 3 000 lumens ANSI de ViewSonic pour les entreprises et l'enseignement. Adoptant la technologie LED de 2e génération, sans mercure toxique et remplacement fréquent de la lampe, il vous offre une incroyable durée de vie de 30000 heures, des couleurs réalistes avec 125% Rec.709, ainsi qu'une mise sous / hors tension instantanée pour une utilisation facilitée. Son contrôle LAN par le réseau permet la gestion de plusieurs appareils et est compatible avec Crestron, AMX, Extron, PJ Link, ATEN et vController de ViewSonic. Profitez de toutes les fonctionnalités incroyables de ce projecteur avec une configuration facile, une projection d'angle d'inclinaison à 360 °, un objectif à zoom 1,2x, un régalge du trapèze H / V et un réglage à 4 angles.

Technologie LED écologique

La dernière technologie LED sans mercure toxique et remplacement fréquent des lampes, vous offre une durée de vie de 30 000 heures avec une luminosité constante dans le temps.

Sans lampe, sans mercure, sans entretien



Hours
30,000

4 Hours per Day
More than 20 Years



Mise sous / hors tension instantanée

La fonction de mise sous / hors tension instantanée vous permet d'allumer votre projecteur instantanément avec une luminosité maximale et de l'éteindre immédiatement sans attendre le refroidissement, ce qui est pratique et vous fera gagner du temps.



Instant Power On



Images lumineuses dans les environnements de travail / éducatifs

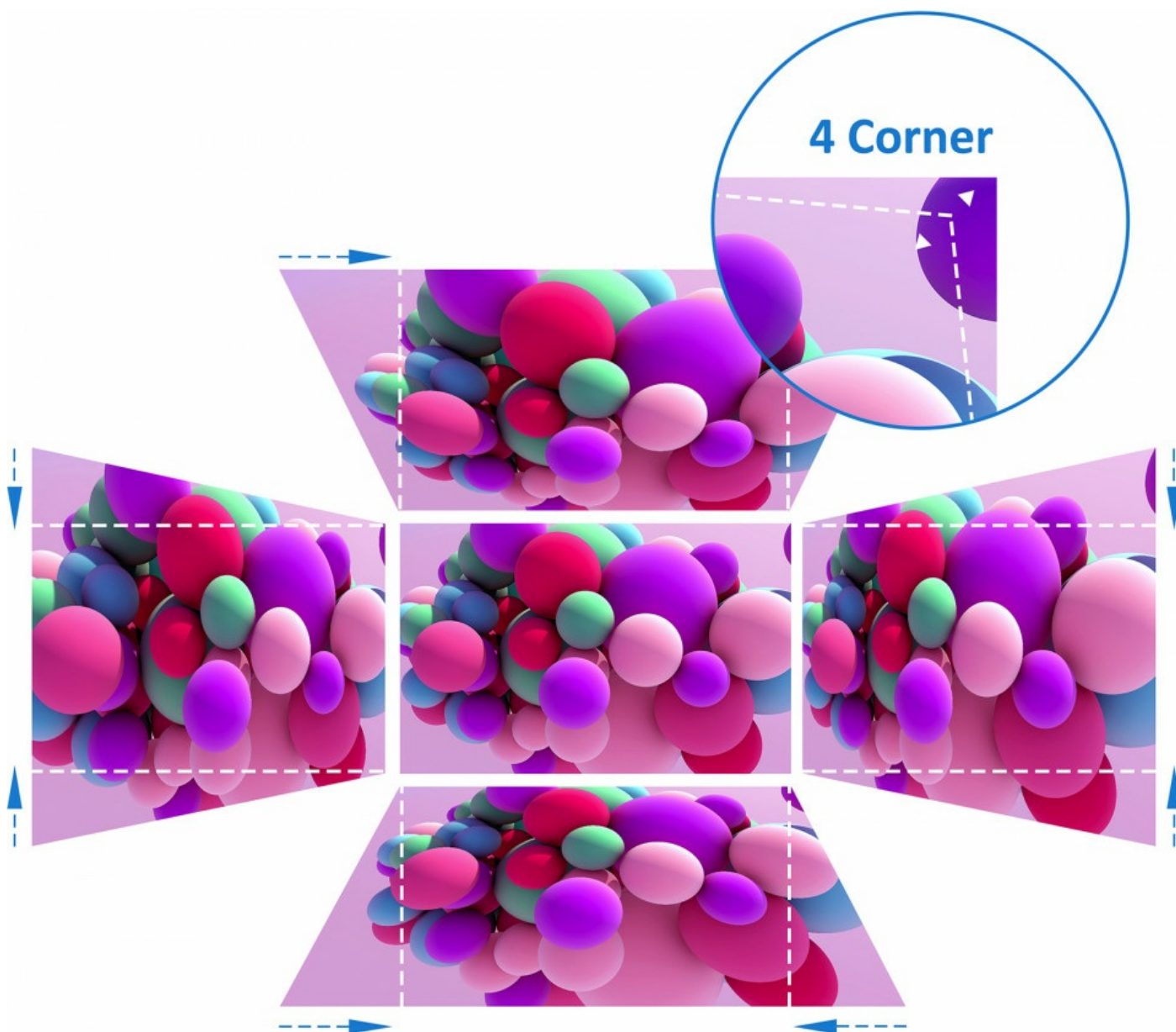
Doté de 3 000 lumens ANSI et d'un rapport de contraste de 3 000 000: 1, ce projecteur vous fournit des images lumineuses et détaillées.

3,000 Lumens ANSI



Réglage facile des images

La correction horizontale et verticale Keystone, ainsi que le réglage des 4 angles permettant d'éviter les images courbées ou déformées, afin de produire des images aux proportions parfaites tout le temps.



Utilisation dans toutes les situations à 360 degrés

Le projecteur peut projeter librement de manière verticale, quel que soit l'angle, pour une utilisation dans toutes les situations, permettant de projeter sur des plafonds, des murs ou des supports inclinés.



Adaptable pour tous les environnements

Équipé d'un zoom optique 1,2x, le projecteur permet aux utilisateurs de choisir l'emplacement d'installation idéal dans un intervalle de distance de projection plus large, ce qui n'interfère pas avec le design intérieur existant tout en obtenant la taille d'image souhaitée.

Zoom optique 1,2x



Menu centralisé pour une gestion efficace

Le projecteur est équipé de Crestron, AMX, Extron et ViewSonic vController, un outil de gestion de réseau facile à utiliser.

Contrôle LAN par le réseau



256
Projectors



Une façon plus simple de mettre à jour le logiciel du projecteur

La mise à jour du logiciel du projecteur ViewSonic est disponible en ligne et vous permet de mettre à jour le micrologiciel de votre projecteur facilement avec votre ordinateur portable et la connexion par câble USB. Pas besoin d'amener votre projecteur pour les mises à jour logicielles.*Lorsqu'elle est disponible, la dernière mise à jour du logiciel du projecteur se trouve dans la section de téléchargement au bas de la page.



Des performances audio plaisantes

Des haut-parleurs de 10W sont intégrés au projecteur afin de vous offrir d'excellentes performances audio dès sa première utilisation



10W

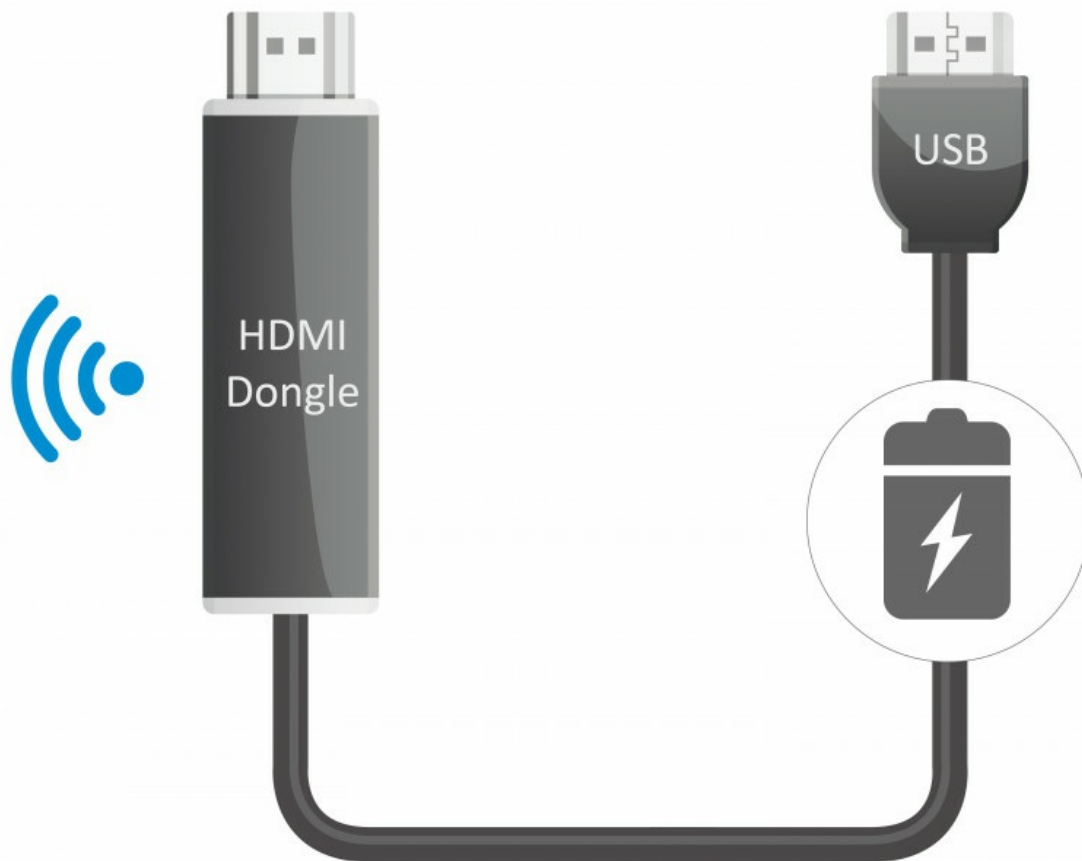
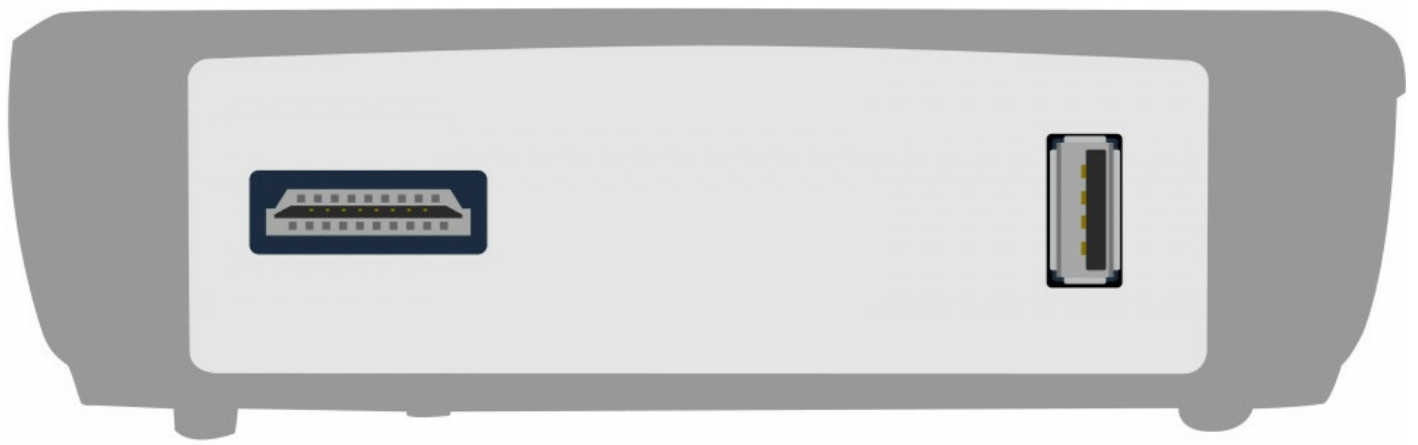
Connectivité enrichie

Le projecteur est conçu avec deux ports HDMI afin que vous puissiez vous connecter à vos appareils multimédias, vous permettant d'élargir votre expérience audiovisuelle.



Alimentation USB de type A

Une sortie d'alimentation USB intégrée (5 V / 1,5 A) peut être utilisée pour alimenter les dongles HDMI, éliminant ainsi le besoin d'adaptateurs d'alimentation séparés pour les dongles connectés.



Bloc optique étanche avec IP5X

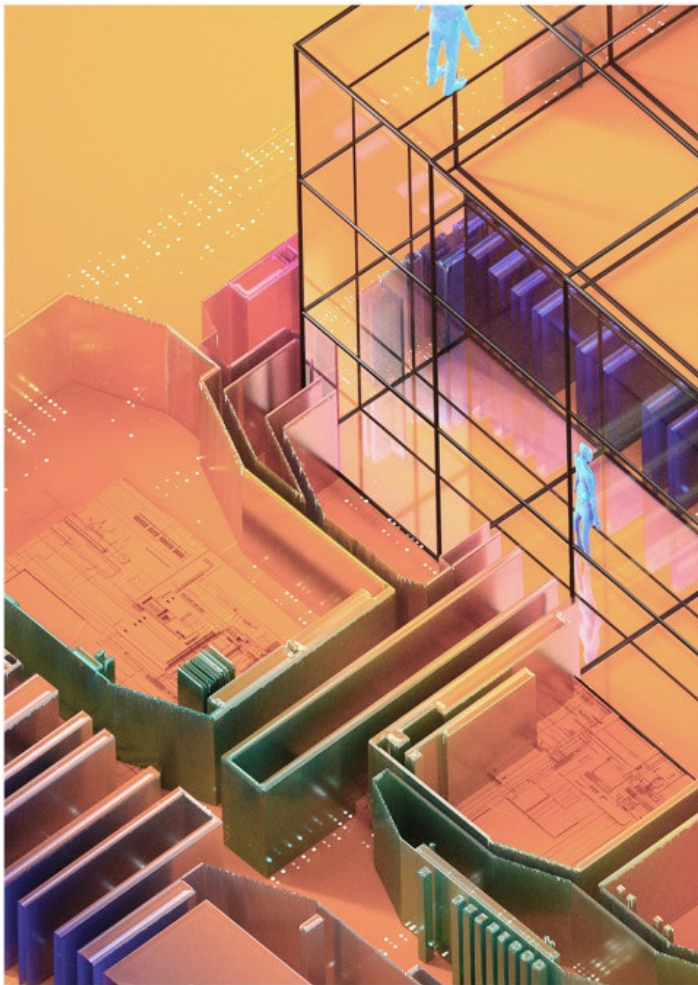
Le bloc optique étanche avancé empêche la poussière et l'humidité de pénétrer dans le projecteur et de nuire au système thermique afin de préserver sa qualité d'image ainsi que sa durée de vie.

IP5X

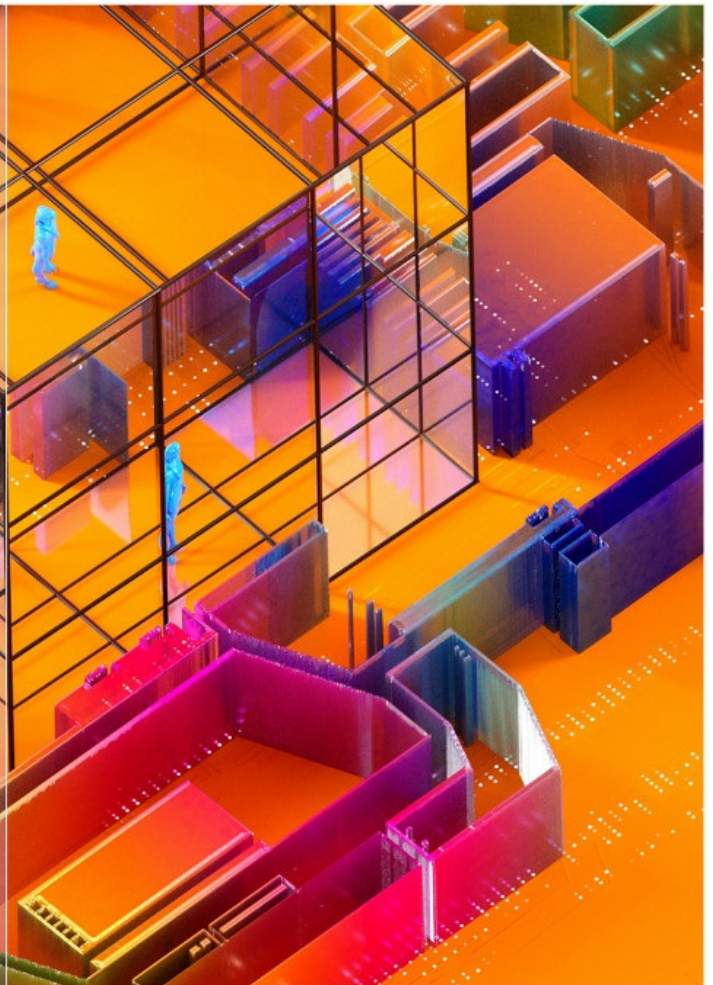


Incroyable précision de couleur

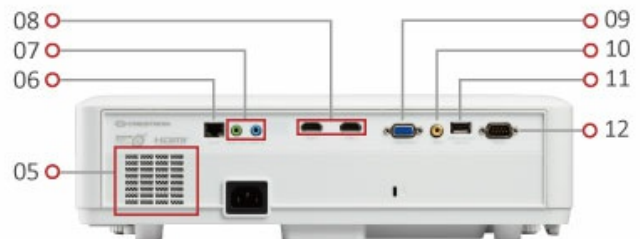
La technologie exclusive Cinema SuperColor + [™] de ViewSonic répond à la norme de couleur Rec.709 de 125% pour la précision des couleurs afin de produire une couleur cinématique à couper le souffle telle que celle au cinéma.



Normal



Cinema SuperColor+™ Technology



1. IR avant
2. Bague de zoom / mise au point
3. Clavier
4. IR supérieur
5. Haut-parleur
6. RJ-45
7. Entrée & sortie audio
8. HDMI x 2
9. Ordinateur

- 10. VIDEO
- 11. SORTIE USB 5V/1.5A
(Service)
- 12. RS-232

386 mm



276 mm



116 mm



Caractéristiques Techniques

Spécification Système de 0.65" WXGA

	projection	
	Résolution native	1280x800
	DMD Type	DC3
	Luminosité	3000 Lumens ANSI
	Rapport de contraste	3000000:1
	Couleurs d'affichage	1.07 milliard de couleurs
	Type de source d'éclairage	LED
	Durée de vie de la source d'éclairage avec mode normal (heures)	jusqu'à 30 000
	Lampe Watt	RGBB LED
	Lentille	F=1.6-1.75, f=19.16-23.02mm
	Position de projection	79%+/-9%
	Ratio de projection	1.37-1.64
	Zoom optique	1.2X
	Zoom numérique	0.8-2.0x
	Taille d'image	30"-300"
	Portée	0.86-10.60m, (100"@2.95m)
	Keystone	H: +/-40° , V: +/-40°
	Bruit audible (normal)	31dB
	Bruit audible (Eco)	25dB
	Décalage d'entrée	16ms
	Résolution prise en charge	VGA(640 x 480) à FullHD(1920 x 1080)
	Compatibilité TVHD	480i, 480p, 576i, 576p, 720p, 1080i, 1080p
	Compatibilité vidéo	NTSC, PAL, SECAM
	Fréquence horizontale	15K-102KHz
	Fréquence de balayage vertical	23-120Hz
Entrée	Entrée ordinateur (partagée avec component)	1
	Component	1
	HDMI	2 (HDMI 1.4/HDCP 1.4)
	Entrée audio (3.5mm)	1
Sortie	Sortie audio	1

	(3.5mm)	
	Haut-parleur	10W
	USB Type A	1 (5V/1.5A)
	(Alimentation)	
Commande	RS232 (DB 9-pin male)	1
	RJ45 (contrôle LAN)	1
Autres	Tension d'alimentation	100-240V+/- 10%, 50/60Hz CA
	Consommation d'énergie	Normal: 270W, Veille: <0.5W
	Température de fonctionnement	0~40°C
	Poids net	5kg
	Langues menu à l'écran	Anglais, Français, Espagnol, Thaïlandais, Coréen, Allemand, Italien, Russe, Suédois, Néerlandais, Polonais, Tchèque, Chinois traditionnel, Chinois simplifié, Japonais, Turque, Portuguais, Finnois, Indonésien, Indien, Arabe, Vietnamien, total 23 langues
Accessoires standards	Cordon d'alimentation	1
	Câble VGA	1
	Télécommande	1
	QSG	Oui

Pour en savoir plus, rendez-vous sur : www.viewsoniceurope.com

Tous droits réservés par Copyright ViewSonic Corporation. Tous autres noms de sociétés et marques sont propriété de leurs sociétés respectives. E&EO. Les caractéristiques techniques et prix susceptibles de modifications sans préavis. Les images peuvent être utilisées seulement à des fins d'illustration. Pour en savoir plus consulter nos dispositions légales.