

# ViewBoard® 75" 4K Pantalla interactiva

IFP7550-2EP



- Tecnología UFT (Ultra Fine Touch)
- myViewBoard™ software de pizarra digital
- ViewBoard® Cast software de pantalla dividida para compartir contenido hasta 4 personas
- SmartPort™ puertos USB frontales compartidos para PC internos y externos
- Sonido estéreo 2.1 con subwoofer incorporado

La serie ViewBoard® IFP50-2EP incorpora la tecnología UFT (Ultra Fine Touch) para ofrecer una escritura más precisa y un tiempo de procesamiento más rápido que los paneles IR tradicionales. La escritura suave y lápiz dual con nuestros nuevos y delgados modelos de 3mm permite a grupos de profesores y estudiantes trabajar de manera eficiente en cualquier tarea detallada que requiera el uso de lápices precisos y con punta fina. La serie ViewBoard® IFP50-2EP está diseñada con un bisel delgado para ampliar su experiencia visual de modo que incluso en el borde del panel pueda escribir con claridad y confianza. El software integrado de pizarra digital myViewBoard™ permite a los usuarios colaborar mientras viajan, mientras que ViewBoard® Cast permite compartir contenido en pantalla dividida hasta 4 personas.

## Tecnología UFT

La tecnología Ultra Fine Touch produce una experiencia de escritura sin latencia, como en papel. La precisión en la escritura se mejora en gran medida y la interacción entre estudiantes y maestros se realiza de manera más natural, gracias a las tasas de respuesta en tiempo real, el reconocimiento de lápiz dual con nuestros nuevos y delgados modelos de 3mm.



3mm  
diameter pen

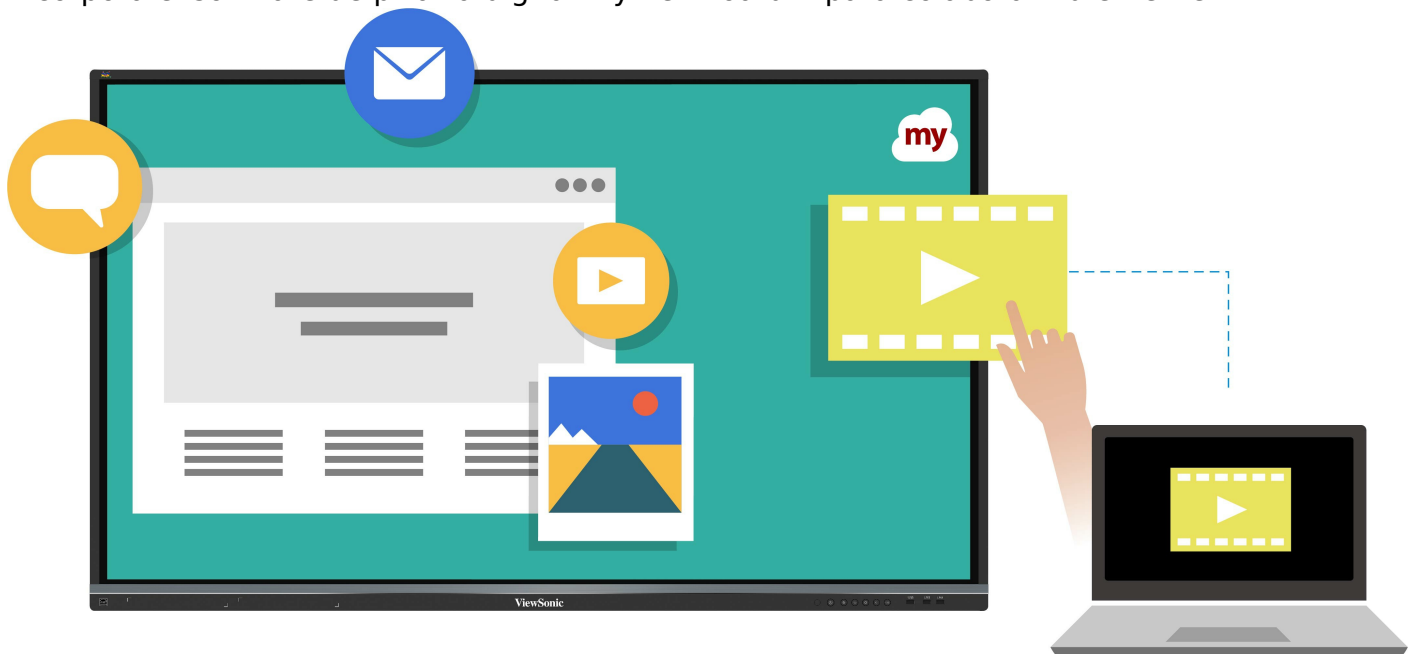
## Lápiz Dual

Detecta automáticamente el diámetro de la pluma (8 mm y 3 mm) y escribe simultáneamente con diferentes colores y grosores.



## Rendimiento nativo completo en embedded OS

Incorpora el software de pizarra digital myViewBoard™ para colaborar libremente.



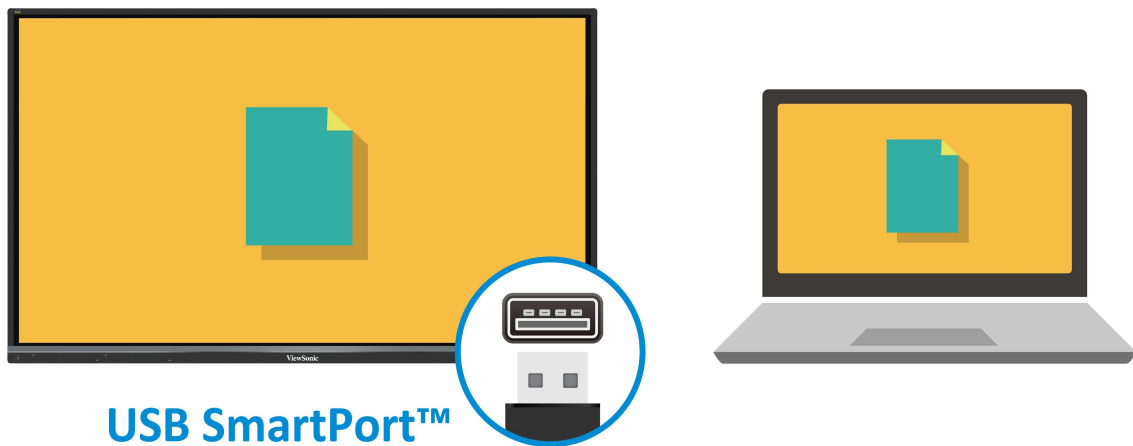
## Pantalla dividida hasta 4 personas

Compartir contenido de pantalla dividida de hasta 4 personas con el software integrado ViewBoard® Cast.



## Puertos USB compartidos

SmartPort™ comparte puertos USB frontales para PC internos y externos.



## Sonido estéreo

Sonido estéreo 2.1 con subwoofer incorporado.



## Internet más rápido

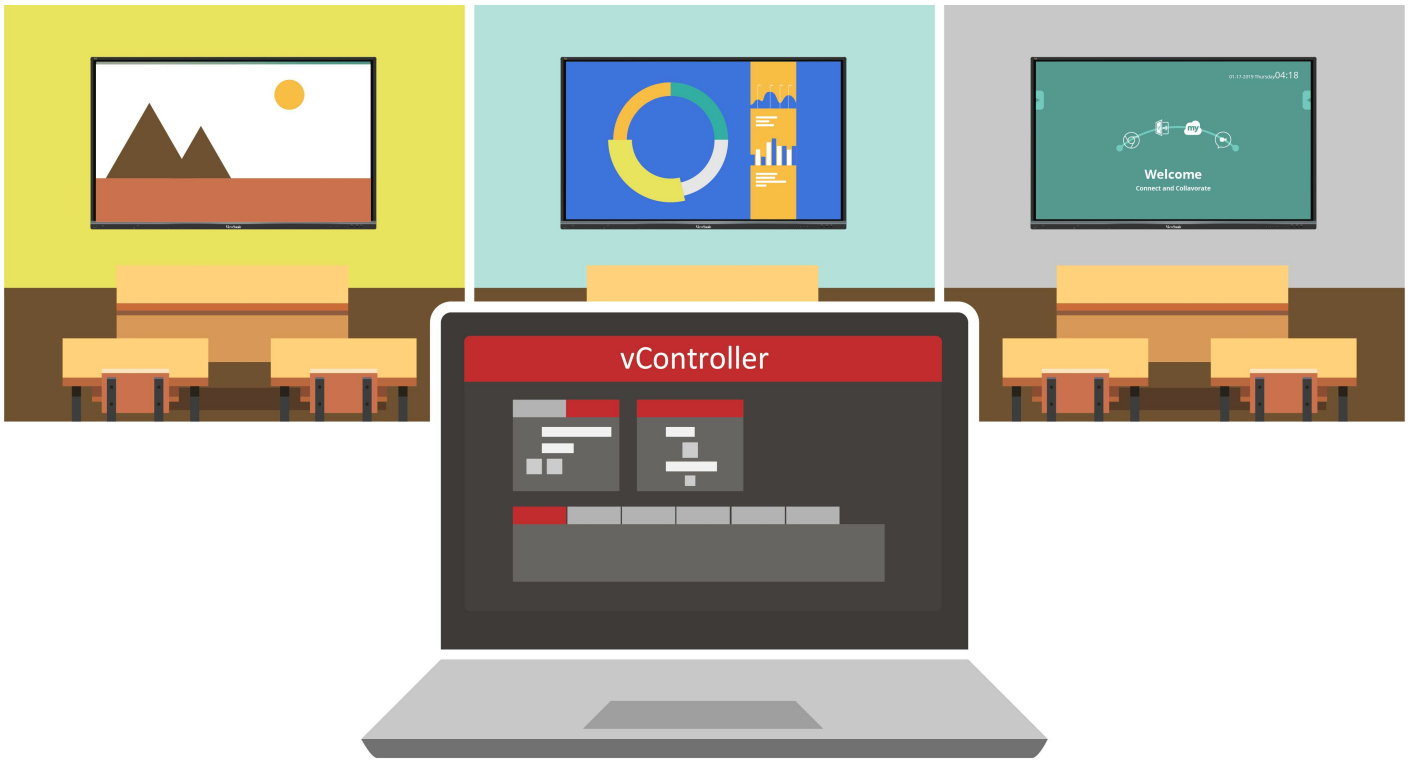
La red GigaLAN proporciona una conexión a Internet más rápida y potente.

## LAN Share



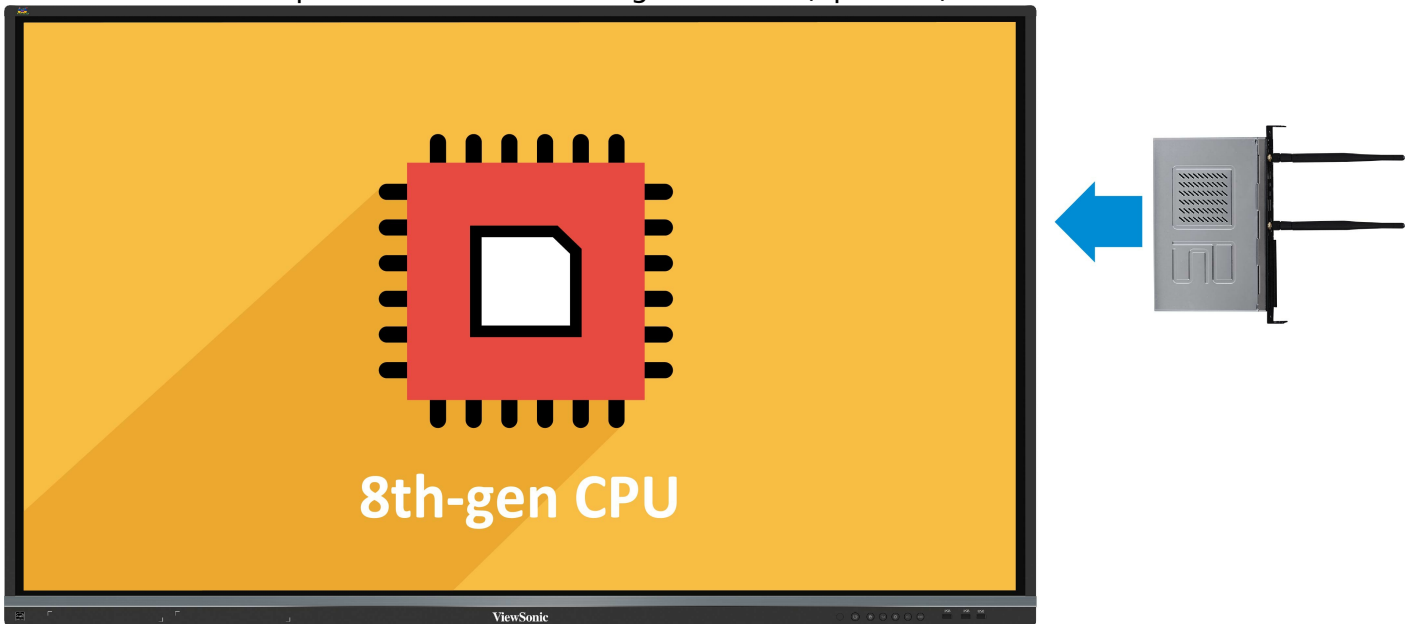
## Mando a distancia

Puerto RS232 incorporado y software vController para mando a distancia.



## PC encastrable

PC encastrable con procesador Intel de 8ª generación (opcional).

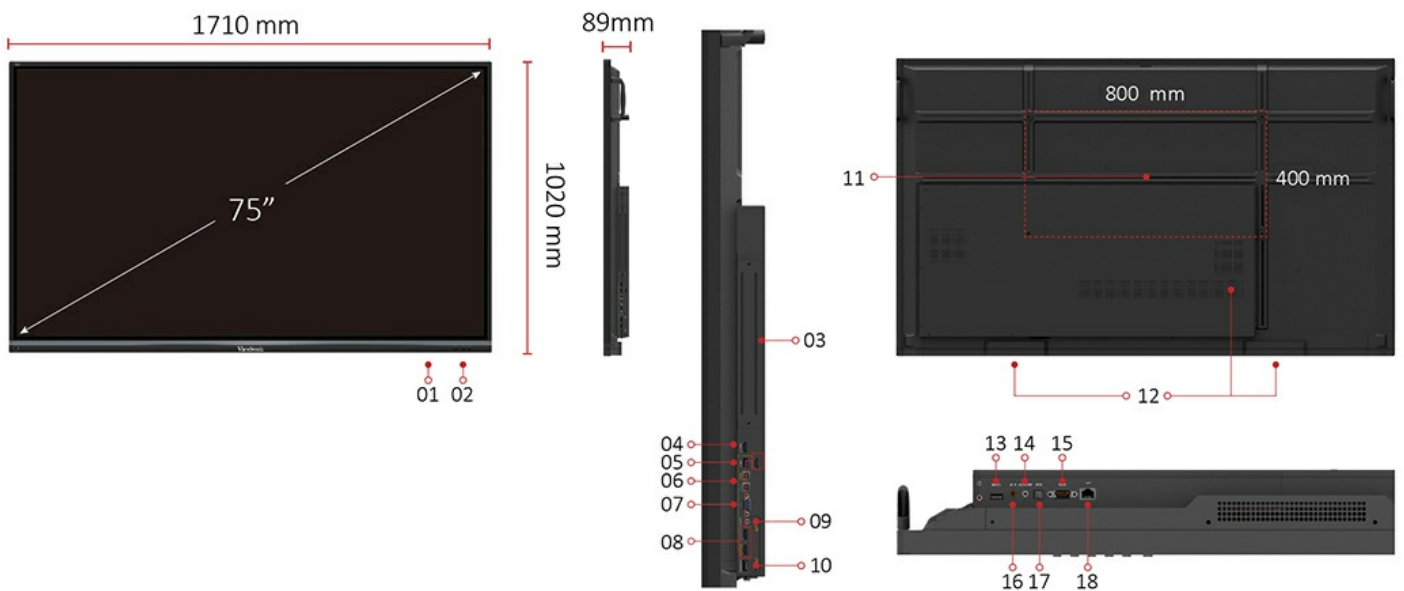


## Cámara web

Cámara web de 1080p conectada en la parte superior (opcional).



## Puertos de entrada / salida



1. CONTROL DE MENÚ
2. USB X 3
3. EMBEDDED PC SLOT
4. HDMI OUT
5. USB 3.0
6. TÁCTIL X 2
7. VGA
8. HDMI IN X 2

9. AUDIO IN
10. PUERTO CÁMARA
11. VESA® Montaje en pared 800x400 mm
12. ALTAVOCES INTERNOS
13. USB 2.0
14. AUDIO OUT
15. RS232
16. AV IN
17. SPDIF
18. LAN

## Technical Specifications

---

Display	Tamaño del panel	75"
	Tipo/Tecnología	Módulo LCD TFT con retroiluminación DLED
	Área de visualización (mm)	1665.66 (H) x 944.73 (V) (74.5" diagonal)
	Relación de aspecto	16:9
	Resolucion nativa	UHD 3840x2160(Pixels)
	Colores	1.07B colores (10bit)
	Brillo	350 nits (typ.) 300 nits (min.)
	Relación de contraste	5000:1 (DCR)
	Tiempo de respuesta	8ms
	Ángulos de visión	H = 178, V = 178 typ.
	Vida útil de la retroiluminación	30.000 Horas (Min)
	Tratamiento de superficies	Anti-reflejante
	Bisel	Fino
	Orientación	Panorámica
Platform	Procesador	ARM Cortex A73 dual-core 1.2GHz
	RAM	2GB DDR4
	Almacenamiento	16GB
Touch	Tipo/Tecnología	Reconocimiento IR
	Resolución táctil	32767 x 32767
	Puntos táctiles	Táctil 20 puntos, escritura 10 puntos
INPUT	HDMI	2.0 x3 (3840x2160 @60Hz)
	RGB / VGA	x1
	Audio	x1 (PC entrada de audio)
	CVBS	x1
	RS232	x1
	OPS	x1 PC Slot (exclusivo)
OUTPUT	HDMI	x1
	Audio	x1 (Salida de auriculares)
	SPDIF	1(óptico)
	RS232	x1
LAN	RJ45	x1
USB	Tipo A	USB 2.0 x4(incluye 2 puertos USB en el frontal) USB 3.0 x2(ncluye1 puertos USB en el frontal)
	Tipo B	x2, para táctil



SPEAKERS	Altavoces	10W x 2 + 15W x 1
Camera plate on top for screw-in webcam installation	Placa de cámara en la parte superior para la instalación de la cámara web para atornillar	Sí
COMPATIBILITY	RGB PC / HDMI PC	Consulte la tabla de sincronización
	CVBS	480i
	HDMI	3840x2160
Embedded OS	Sistema operativo integrado	Android 7
USB SUPPORTED FILE FORMAT	FORMATO DE ARCHIVO COMPATIBLE CON USB	Imagen - BMP, JPEG, PNG
		Video - Codec: MPEG1, MPEG2, MPEG2-PS, MPEG4, MKV Container: MPG, MP4, MOV, VOB, DAT, MKV
		Audio - Codec: AAC, HEAAC, MPEG1, MPEG2 Container: AAC, M4A, MP3
Bundle Software	Software de anotación básico Software de anotación Pro	myViewBoard / vBoard Lite myViewBoard para Windows (incrustado en Windos Slot-in PC)
	Presentación inalámbrica con Touch Feedback: Viewboard Cast ViewSonic Launcher	Sí
Special Features	Puerto USB todo en uno (combine el puerto USB de Windows / Android; ya no es necesario distinguirlos) Intercambio de LAN simple entre IFP y dispositivo de slot-in	Integrado « SmartPort™ USB » antes de todos los canales 10M/100M for Android 10M/100M/1000M for slot-in PC
Power	voltaje	100-240VAC +/- 10% amplio rango
	Consumo	138W (Typ.) < 0.5 W ("Off")
ERGONOMICS	Montaje en pared (VESA®)	800 x 400
OPERATING CONDITIONS	Temperatura (° C) Humedad	0°C to 40°C 10% ~ 90% RH sin condensación
DIMENSIONS (W x H x D)	Físico (pulgadas / mm) Embalaje (pulgada / mm)	67.3 x 40.2 x 3.5 in / 1710 x 1020 x 90 mm 76.0 x 44.9 x 11.0 in / 1930 x 1140 x 280 mm
WEIGHT	Neto (lb / kg) Bruto (lb / kg)	116.80 lb / 53 Kg 143.3 lb / 65 Kg
REGULATIONS	REGLAMENTO	FCC, cTUVus, CB, CE, BSMI, RCM, BIS, EAC
Energy Star version	Versión Energy Star	ES8.0
EEL rating	Calificación EEI	A+
PACKAGE CONTENTS	CONTENIDOS DEL PAQUETE	1. Cable de alimentación (3 metros) x 4 2. Mando a distancia 3. Cable USB (3 metros) 4. Cable AV 5. Lápiz táctil x 2

Compatible Slot-in PC    PC encastrable compatible

UPC Code

Codigo UPC

6. Guía de inicio rápido
7. Adaptador RS232
8. Tornillos de sujeción x 5
9. Placa
10. Tornillo x 8
11. Cable HDMI (3 metros)

VPC14-WP series

VPC10-WP series

VPC15-WP series

VPC16-WP series

VPC17-WP series

76690790161 0

## **ViewSonic® Limited Warranty**

---

ViewSonic provides customers with the security of a manufacturers warranty against defected products. The type and duration of the applicable warranty service varies by product type, country of purchase and can also vary on an individual basis according to customer requirements agreed at time of purchase. The warranty will expire after the end of the warranty period.

---

For more product information, visit us at **[www.viewsoniceurope.com](http://www.viewsoniceurope.com)**

All rights reserved by ViewSonic Corporation. All other Corporate names and trademarks are the property of their respective companies. E&EO. All prices and specifications are subject to change without written notice. Images are for illustrative purpose only. Terms & Conditions Apply.