

# Proyector para instalación apilable Full HD

**Pro9530HDL**



Con capacidad de apilamiento y proyección en 360 grados, el Pro9530HDL ofrece capacidades de proyección de gran versatilidad para aplicaciones creativas y profesionales. La lente centrada del Pro9530HDL ofrece 5.200 lúmenes y resolución Full HD, con múltiples opciones de ajuste para movimiento horizontal y vertical de la lente, zoom óptico 1,7x, corrección trapezoidal HV, 4-esquinas y activación de 12 V, que permite una instalación flexible y sencilla. Para garantizar su fiabilidad, características como un avanzado motor óptico sellado, lámpara recubierta por red metálica y filtro de aire en forma de ola lo hacen más duradero y lo protegen durante daños debidos al uso regular. Está impulsado por SuperColor™ y proporciona excepcionales colores y gran contraste para imágenes con funciones de encendido automático, control remoto mediante teléfono móvil (con la app vRemote) y gestión en red que facilitan la administración. El Pro9530HDL es el proyector ideal para instalaciones comerciales y grandes locales.



## [ Excepcional rendimiento de color ]

Exclusiva rueda de color de 6 segmentos que maximiza la eficacia luminosa.

## La mejor precisión cromática dentro de su clase

La tecnología SuperColor™ exclusiva de ViewSonic® ofrece una gama de colores más amplia que los proyectores DLP® convencionales y garantiza al usuario unos colores realistas y precisos. Con un diseño exclusivo de rueda cromática y funciones de control dinámico de la lámpara, la tecnología SuperColor™ proyecta imágenes de colores fiables y auténticos, tanto en entornos iluminados como oscuros, sin sacrificar la calidad de la imagen.



## Experiencia de visualización con ajuste fino

Los cinco ajustes de visualización ofrecen la mejor experiencia de visualización posible en cualquier entorno, independientemente de la luz ambiental.

- Modo de máximo brillo: para entornos en los que se precisa un nivel de brillo muy elevado
- Modo dinámico: para presentaciones con luz de día y contenido de texto
- Modo estándar: correspondiente al color del PC o NB
- Modo ViewMatch®: para visualización general
- Modo cine: para ver películas con mejor saturación en un entorno oscuro



Normal



ViewMatch® Color Mode

## [ Aplicaciones profesionales ]

Capacidades de proyección versátiles

### Brillo más elevado

Para proyecciones en locales de mayor tamaño, la característica de apilamiento permite apilar dos proyectores, acumulando sus lúmenes dirigidos a la misma superficie de proyección para obtener una imagen más brillante. Los orificios para apilamiento de la parte superior del proyector facilitan la instalación sin necesidad de conocimientos previos ni accesorios adicionales.



---

## Aplicaciones creativas

El proyector puede girarse libremente a cualquier ángulo en vertical para aplicaciones creativas, y el diseño con ventilación automática redirige la salida térmica inclinando la salida del flujo de aire dependiendo del ángulo de proyección mientras está activado.



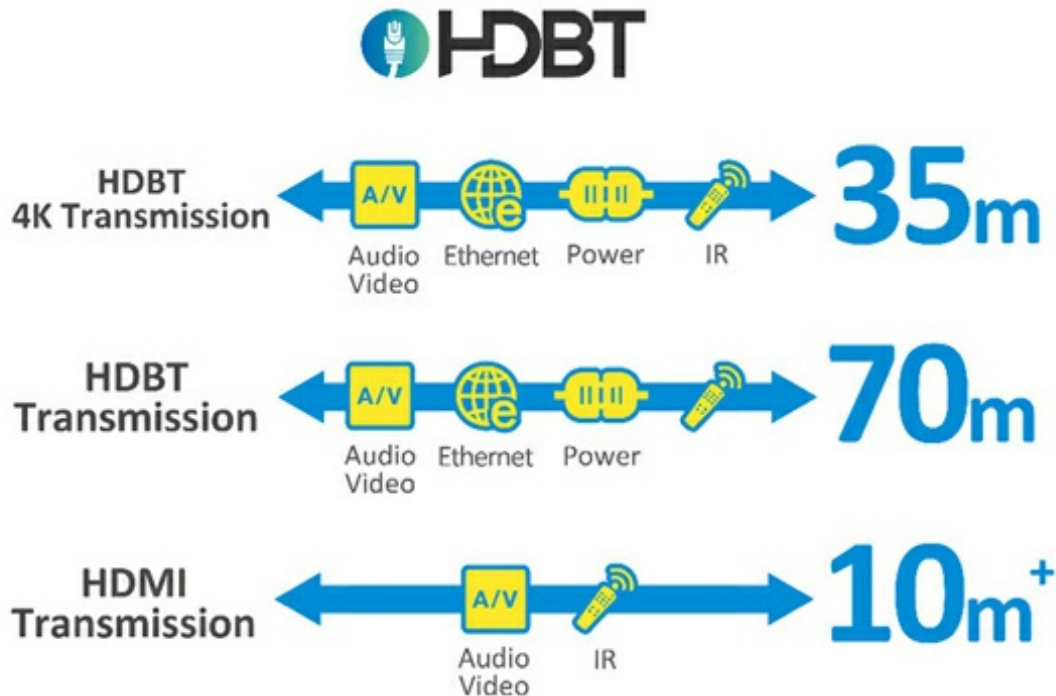
# Aplicación en transmisión de señal ampliada

La tecnología HDBT es una solución de elevada efectividad de costes para transmitir audio y vídeo ultra-HD, 100BaseT Ethernet, controles IR y alimentación a hasta 70 metros con cable de LAN Cat.5e/6/7, con rendimiento superior a HDMI.

La llave HDBT ViewSonic®, basada en la tecnología HDBT, es apta para cualquier proyector con HDMI y amplía la transmisión estable a gran distancia, llegando a transmitir señales de 4K a hasta 35 metros\*, mediante un cable de LAN a Cat.5e/6/7 para instalación ampliada como alternativa a HDMI. Es compatible con fuentes de dispositivos multimedia versátiles y pantallas de salida, y recibe señales de control para dispositivos multimedia remotos.

\*1080P hasta 70m mediante Cat 6

\*4K/2k hasta 35 m mediante Cat 6



---

## Aplicación para proyección inalámbrica

El ViewSonic® Wireless ViewSync® es potente y compacto, y permite compartir documentos y contenidos multimedia a 1080p de dispositivos móviles a los proyectores.



---

## [ Diseño del sistema de elevada fiabilidad ]

La protección adicional del diseño mecánico garantiza una mayor vida útil.

## Calidad de imagen y mayor vida útil de forma mantenida

El avanzado motor óptico sellado impide que el polvo y la humedad afecten al sistema de luz y térmico, garantizando el mantenimiento de la calidad de imagen y de la vida útil.



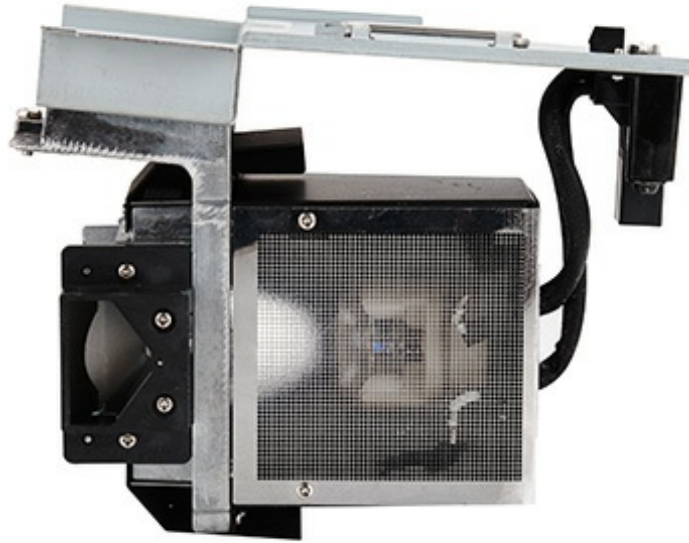
Advanced Sealed Optical Engine

---

## Evitación de daños internos

El uso intensivo durante periodos prolongados puede hacer que la lámpara se sobrecaliente y, en algunos casos, que se rompa la bombilla. La cubierta de red metálica del Pro9 está diseñada para proteger el proyector contra daños internos provocados al romperse una bombilla.

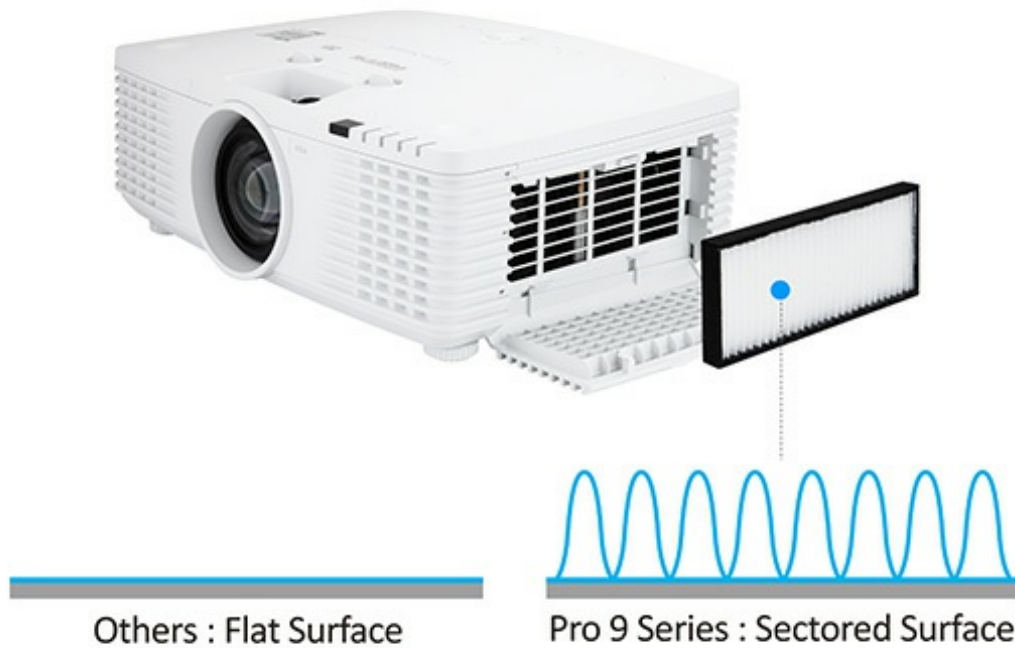




---

## **Diseño antipolvo de larga duración**

Comparado con un filtro de aire de superficie plana, el avanzado filtro de de forma de onda del proyector atrapa más polvo y mejora su longevidad. Con un diseño redondeado y mayor área de superficie, captura más polvo y partículas para evitar problemas durante operación interna.



---

## [ Instalación sencilla ]

**El sencillo posicionamiento y ajuste de imagen facilita la instalación.**

## **Diseño sin herramientas para ajuste de la posición de la imagen**

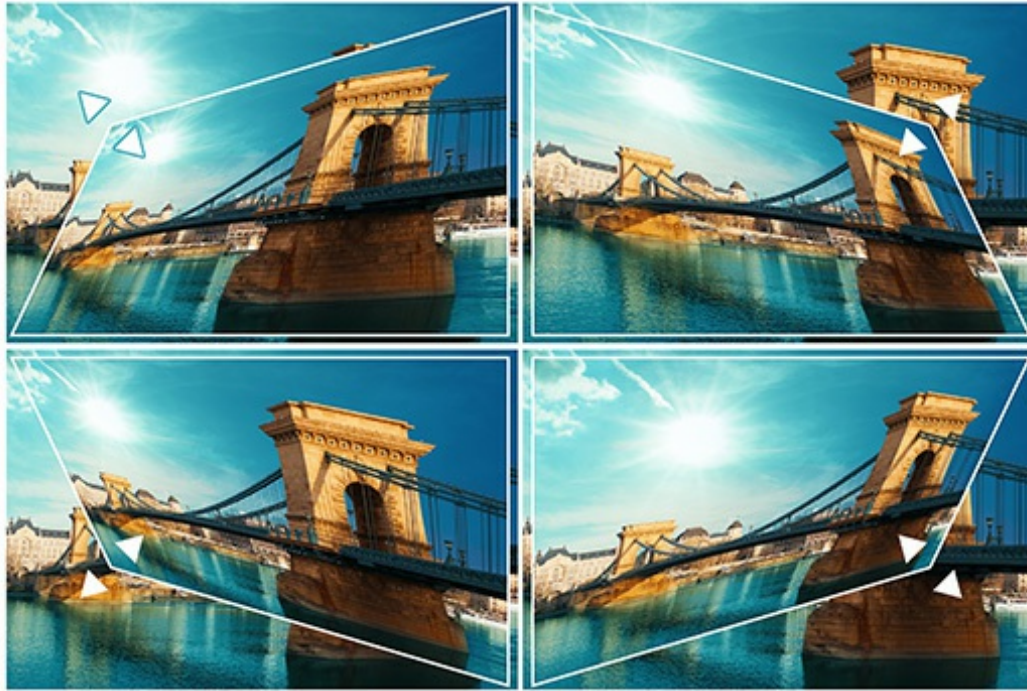
Este mando de control sin herramientas controla la función de movimiento de la lente para ajuste arriba/abajo e izquierda/derecha de la lente de proyección. Esta característica ofrece gran flexibilidad para colocar el proyector en instalaciones complicadas, con menos limitaciones en cuanto a ubicación.



---

## Avanzadas capacidades de corrección de imagen

La corrección trapezoidal horizontal y vertical solo puede resolver problemas de distorsión de imagen de forma simétrica. Cuando hay problemas en imágenes no simétricas, el ajuste de 4 esquinas permite corregir las imágenes.



---

## Ajuste fácil de imágenes con proyección lateral

La corrección trapezoidal horizontal y vertical elimina las imágenes dobladas o distorsionadas y permite ver siempre imágenes perfectamente proporcionadas. La corrección trapezoidal vertical automática también mejora la usabilidad y facilita la configuración y el posicionamiento de imágenes.



---

## Imágenes ampliadas, instalación flexible

Equipado con lente con zoom óptico de 1,7x, el proyector ofrece flexibilidad de instalación con mayor rango de distancias de alcance. Esta lente con zoom también permite al proyector proyectar imágenes hasta un 70% más grandes que un proyector convencional con lente focal fija.



---

## Alineamiento fácil desde el primer momento

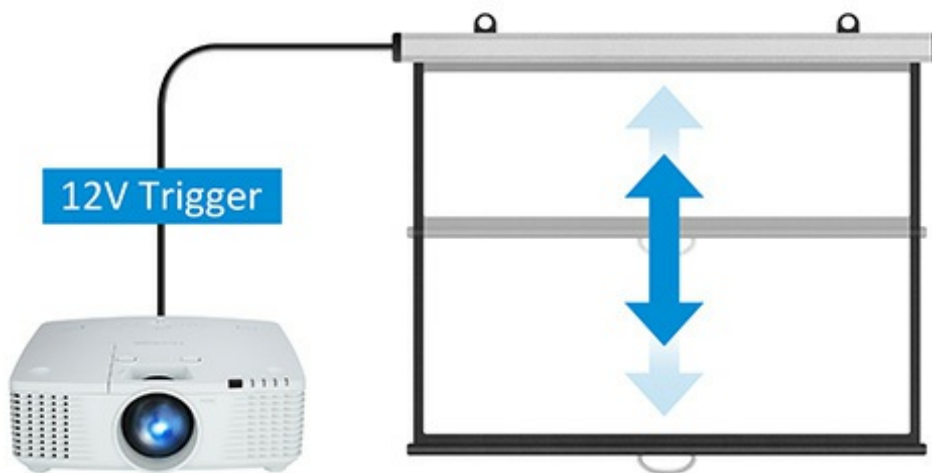
Con posición de lente fija, el proyector es fácil de alinear y aún más fácil de configurar, sin necesidad de adivinar y probar hasta lograr ajustar su entorno.



---

## Activación de la pantalla motorizada

La opción de activación de 12 V incorporada permite subir y bajar automáticamente para cada presentación una pantalla monitorizada.



---

## Evite que se suelte el cable

Los cables eléctricos pueden quedar sueltos con el tiempo y puede ser un problema volver a conectarlos cuando el proyector está instalado en el techo. El soporte con cerradura para el cable eléctrico contribuye a mantener el cable protegido y tiene un sencillo mecanismo de apertura para que los cables no se desenchufen accidentalmente.



---

## [ Facilidad de administración ]

**Menos pasos operativos y diseño de mantenimiento más inteligente.**

## Activación instantánea al conectar la señal

Con Encendido automático: habilitado, al conectarse un cable VGA o HDMI y detectarse una señal, los proyectores LightStream se encienden automáticamente con arranque libre de esfuerzos.





---

## Control remoto fácil de utilizar

Los receptores de IR delanteros y traseros facilitan el control. Este control remoto dispone de funciones de presentación inalámbricas (control de ratón, avance y retroceso de página, etc.) y teclas rápidas para las funciones críticas y más importantes. La tecla programable "MyButton" puede configurarse para iniciar las funciones más utilizadas. El usuario puede controlar hasta 8 proyectores en el mismo local mediante transmisión IR o cables estéreo con conector de 3,5 mm.



---

## **Controlador App con corrección trapezoidal por captura de imagen y monitor de vida de la lámpara**

No vuelva a preocuparse de perder un mando a distancia. Los usuarios pueden instalar vRemote, el control remoto virtual, en cualquier smartphone con IR o WiFi. vRemote puede ayudar a efectuar una corrección trapezoidal vertical instantánea automática con una simple captura de la imagen proyectada. Además, los administradores pueden ver remotamente las horas de funcionamiento de la lámpara y cambiar los ajustes.



---

## Gestión en red

Este proyector viene equipado con Crestron RoomView Express, un sistema de gestión en red fácil de utilizar que permite a los administradores observar y controlar remotamente más de 250 proyectores desde un solo PC, con funciones como encendido/apagado, vida de las lámparas, etc.



Easy central control for **250+** projectors

---

## Desmontaje rápido de la lámpara

El sencillo acceso a la lámpara superior y anilla sin herramientas facilitan el mantenimiento y sustitución.



---

## Evite cambios de configuración no autorizados

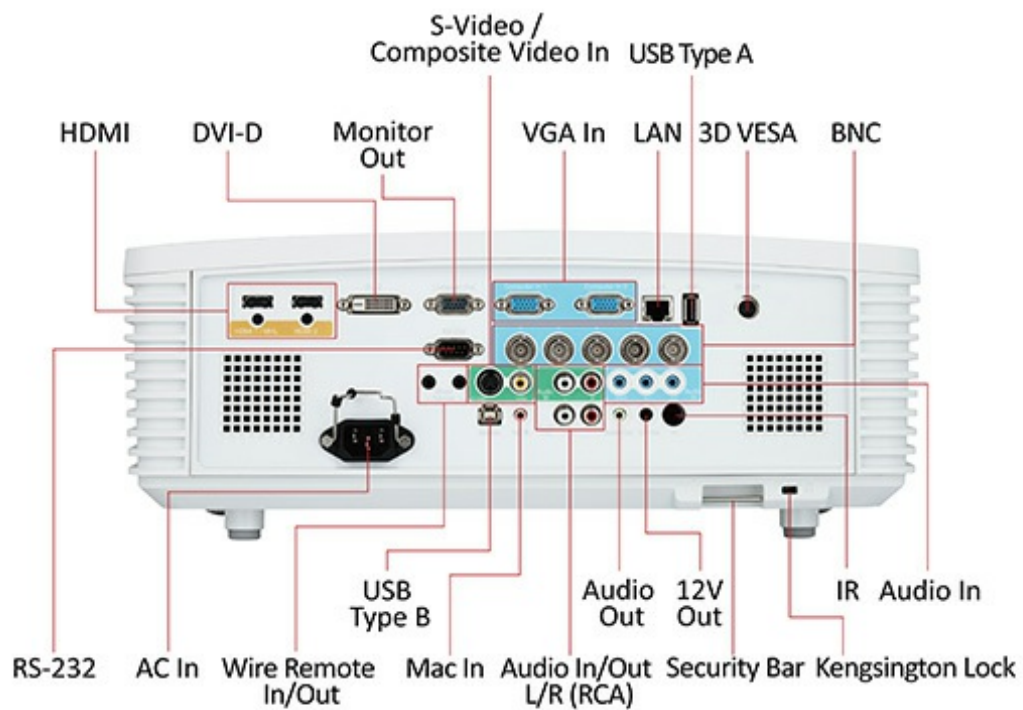
Al instalarse en un espacio público, los proyectores tienen peligro de sufrir cambios accidentales de los ajustes predeterminados. La función de bloqueo del teclado garantiza el mantenimiento de los ajustes e impide cambios no deseados.



---

## Cerrar sin esperas

Apague el sistema en pocos segundos gracias a los diseños eléctricos y de las lámparas, que ahorran tiempo y contribuyen a ahorrar energía y mejorar la eficiencia.





## Technical Specifications

---

### ESPECIFICACIONES DE PRODUCTO

Resolución	1920x1080
Brillo (Lúmenes ANSI)	5200lm
Contraste (Máx.)	6000:1
Duración de lámpara (Normal / Eco)	1500 h. / 3500 h.
Relación de alcance en metros (panorámico ~ tele)	1.25~2.13
Movimiento de lente	Sí
Zoom óptico	1.7x
Zoom digital	0.8x~2.0x
Tamaño de pantalla	30" - 300"
Compensación de proyección	118%~135,9%
Colores de pantalla	1.070 millones (30 bits por color)
Corrección trapecoidal	H: +/-25° , V: +/-30°
Ruido mín. (Eco)	31 dB

Altavoces	7W x2
Throw Distance	0.83m-14.16m (100" @2.8m)

---

#### CONECTIVIDAD DE ENTRADA

HDMI/MHL	1
Entrada HDMI	1
Entrada VGA	2
Entrada de componente	2 (compartir con entrada VGA)
S-Video	1
Entrada compuesta	1
Entrada de audio (3,5 mm)	3
Entrada de audio (par RCA)	1
USB Tipo A	1 (solo en carga)
USB Tipo B	N/D
Mini USB	1 (Servicio)
Cable Micro USB	N/D
Entrada de micrófono (3,5 mm)	1
Lector de tarjetas SD	N/D
BNC	1
Entrada remota por cable	1
DVI-D	1

---

#### CONECTIVIDAD DE SALIDA

Salida VGA	1
Salida de audio (3,5 mm)	1
Salida de audio (par RCA)	1
Salida remota por cable	1

---

#### CONTROL

RS232 (9 patillas)	1
Administración de red (cable LAN)	1
Activación de encendido 12 V	1
VESA 3D	1
Conector IR	N/D

---

#### DIMENSIONES Y CONSUMO

Dimensiones (An x F x Al)	445 mm (An) x 325,5 mm (F) x 147,5 mm (Al) 17,51" (An) x 12,81" (F) x 5,82" (Al)
Peso neto	8,29 kg (18,26 libras)



Fuente de alimentación	100~240 V CA, 50/60Hz
Consumo	480 W (típico)

---

#### ACCESORIOS

##### SUMINISTRADOS

Cable eléctrico	1
Cable VGA	1
Cable HDMI	N/D
Control remoto (con baterías)	1
Tapa para cables	N/D
Guía de inicio rápido y CD	1
Bolsa de transporte	N/A

---

#### IDIOMAS

Idioma de pantalla	English, Arabic, Dutch, Finnish, French, Italian, Korean, Polish, Portuguese, Russian, Simplified Chinese, Spanish, Swedish, Traditional Chinese, Turkish, Japanese
--------------------	---

---

#### REGULACIONES

Estándar	Energía México FCC / CE / EMC CB / CCC ROHS / REACH / SVHC / WEEE / ErP México NOM / UL / CUL / PSB / RCM
----------	---

---

## ViewSonic® Limited Warranty

---

ViewSonic provides customers with the security of a manufacturers warranty against defected products. The type and duration of the applicable warranty service varies by product type, country of purchase and can also vary on an individual basis according to customer requirements agreed at time of purchase. The warranty will expire after the end of the warranty period.

---

For more product information, visit us at [www.viewsoniceurope.com](http://www.viewsoniceurope.com)

All rights reserved by ViewSonic Corporation. All other Corporate names and trademarks are the property of their respective companies. E&EO. All prices and specifications are subject to change without written notice. Images are for illustrative purpose only. Terms & Conditions Apply.