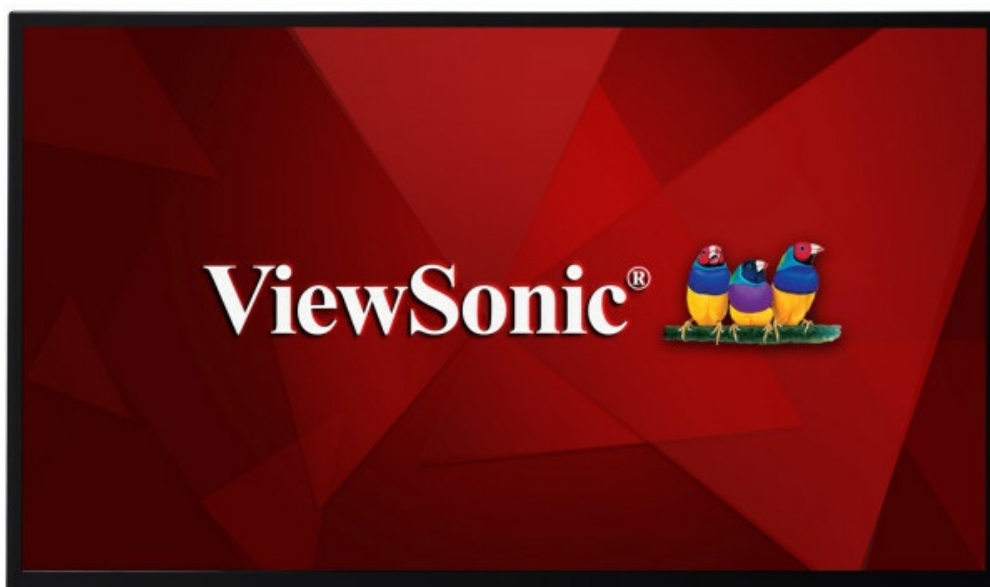


Pantalla comercial LED Full HD de 32” con mando a distancia y reproducción desde USB



CDE3205-EP



- Resolución Full HD 1080p
- Reproductor multimedia USB integrado
- Altavoces integrados duales de 10W
- Soporta el paso HDMI CEC
- Tecnología eyecare para el cuidado de ojos Blue Light Filter

El ViewSonic CDE3205 es una pantalla comercial LED Full HD de 32” (31,5” visibles) con muy buena relación de calidad y elevada fiabilidad capaz de trabajar durante 16 horas al día, 7 días a la semana, para entornos de hostelería y restauración. Además de una serie de versátiles opciones de conectividad, que incluyen HDMI, VGA, DVI, YPbPr, USB, IR y RJ45, la pantalla incluye una cómoda función de reproducción multimedia desde USB. Con una resolución de 1920 x 1080, 350 nits de brillo, gran ángulo de visión IPS de 178 grados horizontalmente y 2 altavoces estéreo de 10W, el CDE3205 de bisel delgado ofrece imágenes luminosas y una calidad de sonido increíble para conseguir el máximo rendimiento en presentaciones multimedia. El soporte de paso de señal HDMI CEC permite utilizar el control remoto para enviar comandos a todos los dispositivos conectados a través de HDMI, y el software vController incluido facilita la gestión remota de la pantalla mediante el puerto RSS232/RJ45. La pantalla está equipada con tecnología Blue Light Filter (filtro de luz azul) para crear una experiencia de visualización más cómoda.

Esta pantalla cuenta con un reproductor multimedia integrado con una cómoda entrada USB. Ahora es posible presentar rápidamente en pantalla fotografías, música y vídeo con resolución de hasta 1080p directamente desde una unidad USB, sin necesidad de PC.



Software vController™: Gestión remota de pantallas

Gestión remota de pantallas sin necesidad de teclear comandos. Utilizando una conexión RS232 o RJ45 entre un ordenador y la señalización digital, el usuario puede gestionar los ajustes de OSD de la señalización como encendido/apagado, fuente de la señal, audio y otros elementos generales.



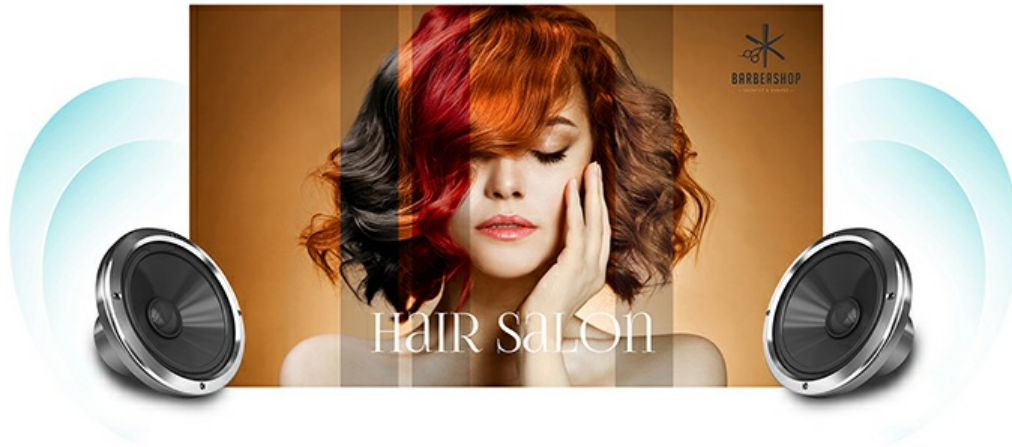
Control de múltiples dispositivos HDMI

La funcionalidad HDMI CEC permite transmitir señales de control remoto a través de cable HDMI a los dispositivos conectados mediante HDMI. De esta manera es posible controlar reproductores de DVD, sistemas de sonido y otros dispositivos fuera de su vista directamente desde el controlador remoto de la pantalla.



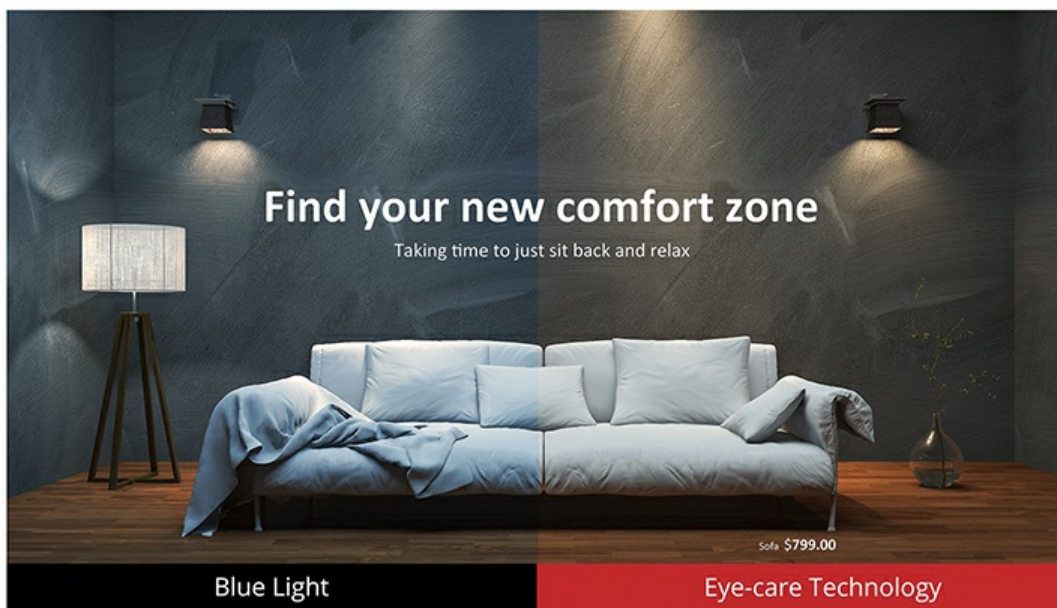
Retransmisión multimedia sin altavoces externos

El potente nivel de presión sonora de 20W desde dos altavoces proporciona un sonido increíble que se combina con el atractivo visual del contenido multimedia para crear una impresión audiovisual duradera en su audiencia.



Visualización más cómoda

La tecnología Blue Light Filter (filtro de luz azul) contribuye a eliminar el cansancio de la vista al trabajar durante periodos prolongados.



Technical Specifications

PANTALLA LCD	Tamaño de pantalla	32"
	Tipo	TFT LCD con retroiluminación LED
	Tamaño de pantalla	698.4 (alt.) x 392.85 (anch.)

Relación de aspecto	16:09
Resolución	1920 x 1080
Colores	16,7 M de colores
Brillo	350 nits (típ.)
Relación de contraste	1200:1 (typ.)
Tiempo de respuesta	8 ms
Ángulos de visión	H = 178, V = 178 (typ.)
Retroiluminación	WLED
Vida útil de la retroiluminación	30.000 horas Min.
Dureza	3H

Entrada	HDMI	x 1
	RGB / VGA	x 1
	DVI	x 1
	Audio	1 audio PC (3,5 mm), 1 (RCA I/D)
	CVBS (AV)	x 1 (Share with Y)
	YPbPr	x 1
	RS232	x 1
	IR	1 (a través del puerto de audio)

SALIDA	Audio (salida auriculares)	1 (RCA I/D)
	RS232	x 1
	IR	x 1 (a través del puerto de audio)

LAN	RJ45	x 1
------------	------	-----

USB	2.0 Tipo A	1 (USB OTG)
------------	------------	--------------

SPEAKERS		10W x 2
-----------------	--	---------

COMPATIBILIDAD	VGA	Up to 1920 x 1080
	DVI	Up to 1920 x 1080
	HDMI	480i, 480p,720p, 1080i, 1080p
	CVBS	480i
	YPbPr	480i, 480p,720p, 1080i, 1080p

POTENCIA	Tensión	100-240V CA amplia gama \pm 10%, 50/60Hz \pm 3 Hz
	Consumo	Normal 57 W, Máx 81 W

MONTAJE EN PARED	VESA®	100x100mm / 200x200mm ; Tornillo: M4*8 mm
-------------------------	-------	---

CONDICIONES DE USO	Temperatura (°F/°C)	De 5 a 40°C
	Humedad	20% a 80% (sin condensación)

DIMENSIONES (An x Al x F) (mm)	Físicas con soporte (mm)	726.5 x 462.93 x 239.8 mm
	Físicas sin soporte (mm)	726.5 x 425.4 x 63.6 mm
	Embalaje (mm)	818 x 547 x 139 mm

PESO	Neto con soporte (kg)	6,67 kg / 14,7 lb (con soporte)
	Neto sin soporte (kg)	5.20 kg
	Bruto (kg)	7.8 kg

REGULACIONES

Estándar

CE, CB, RoHS, ErP, WEEE

**CONTENIDO DEL
PAQUETE**

1. Pantalla comercial CDE3205-EP
 2. Control remoto con baterías
 3. Manual de usuario en CD wizard
 4. Guía de inicio rápido
 5. Cables de alimentación
 6. Cable VGA
 7. Cable RS232
 8. Cable RS232 daisy chain (en cadena) de (2.4mm - 2.4mm)
 9. Cable del sensor IR
-

ViewSonic® Limited Warranty

ViewSonic provides customers with the security of a manufacturers warranty against defected products. The type and duration of the applicable warranty service varies by product type, country of purchase and can also vary on an individual basis according to customer requirements agreed at time of purchase. The warranty will expire after the end of the warranty period.

For more product information, visit us at **www.viewsoniceurope.com**

All rights reserved by ViewSonic Corporation. All other Corporate names and trademarks are the property of their respective companies. E&EO. All prices and specifications are subject to change without written notice. Images are for illustrative purpose only. Terms & Conditions Apply.