

# ViewBoard® Interaktives 55 Zoll 4K-Display

**ViewSonic®**  
See the difference™ 

**IFP5550-2EP**

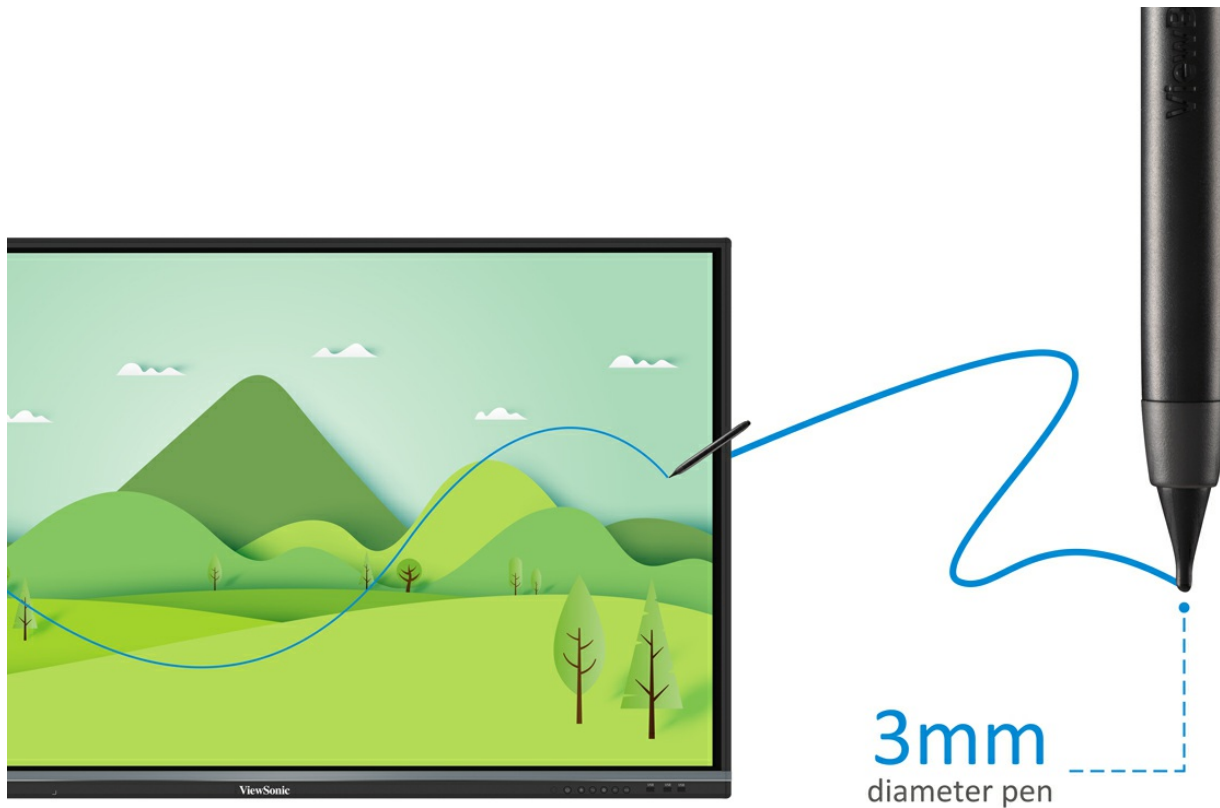


- UFT-Technologie (Ultra Fine Touch)
- myViewBoard™-Software (kostenlos)
- ViewBoard® Cast-Software zur simultanen Darstellung von Inhalten verschiedener Geräte
- SmartPort™ (geteilte USB-Anschlüsse für interne und externe PCs)
- 2.1-Stereo-Sound mit integriertem Subwoofer

Die ViewBoard® IFP50-2EP-Serie nutzt Ultra Fine Touch-Technologie, wodurch sie präziseres Schreiben und schnellere Verarbeitungszeiten als herkömmliche IR-Touchdisplays bietet. Durch simultanes Schreiben mit unseren dünnen 3-mm-Stiften können beispielsweise Schülergruppen oder Mitarbeiterteams am Display zusammenarbeiten. Mit ihrem schmalen Rand fügen sich die Bildschirme nahezu nahtlos in die Umgebung ein. Unsere integrierte, kostenlose Software und Plattform myViewBoard™ wurde speziell für interaktive Displays entwickelt und ist unter anderem mit Windows-, Android- und IOS-Geräten kompatibel. So lässt es sich nahtlos in bestehende Hard- und Softwareumgebungen integrieren und ermöglicht einfachen Zugriff auf Programme, Dateien und Multimedia-Inhalte. ViewBoard® Cast ermöglicht zudem die Darstellung von bis zu vier verschiedenen Quellen auf einem geteiltem Bildschirm.

## UFT-Technologie

Die Ultra-Fine-Touch-Technologie ermöglicht extrem präzises sowie verzögerungsfreies digitales Schreiben und Zeichnen. Dies ermöglicht ein flüssiges und störungsfreies Zusammenarbeiten in Schule wie Büro.



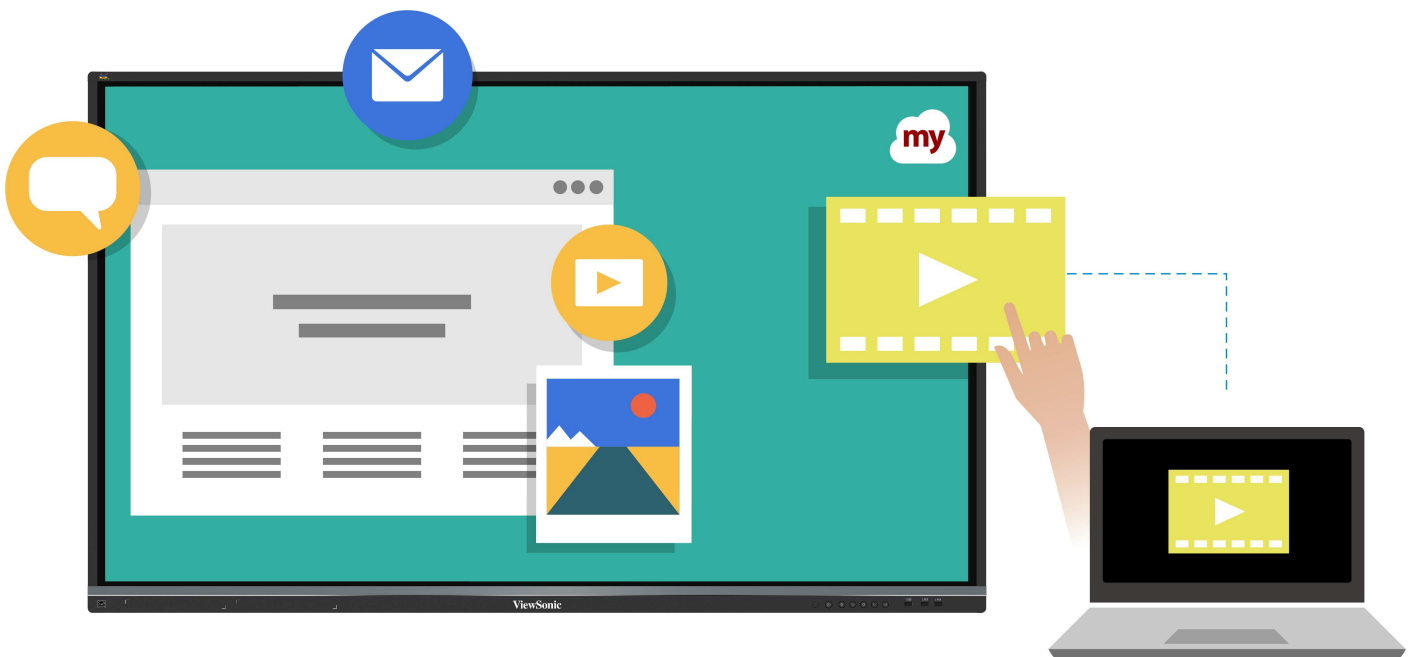
## Dual-Pen

Automatische Erkennung des Stiftdurchmessers (8 mm und 3 mm) sowie gleichzeitiges Schreiben mit verschiedenen Farben und Stiftdicken.



## Volle native Leistung auf dem integrierten Betriebssystem

Die integrierte Software und Plattform myViewBoard™ ermöglicht eine produktive Zusammenarbeit – egal, an welchem Ort sich die Teammitglieder gerade befinden.



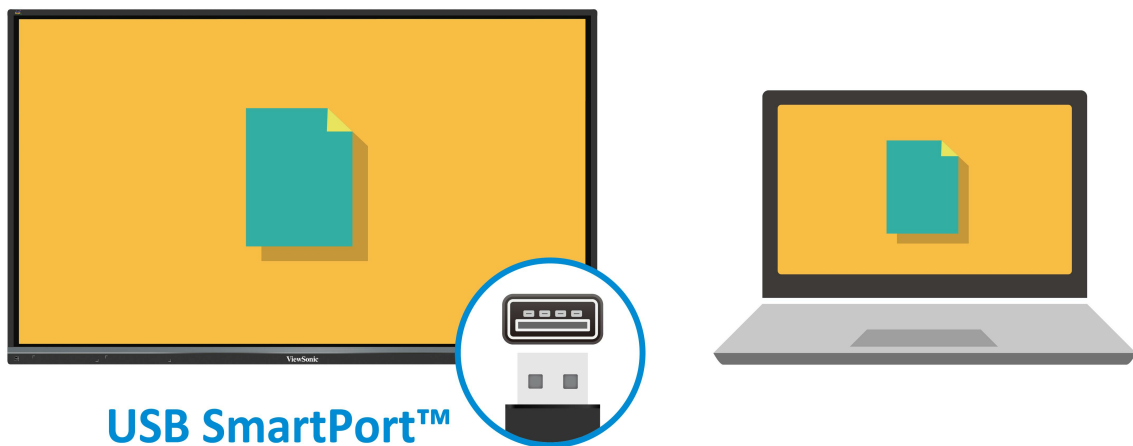
## Geteilter Bildschirm

Teilen von Inhalten auf einem bis zu 4-fach geteilten Bildschirm mit der integrierten



## SmartPort™ USB-Anschlüsse

USB-Anschlüsse an der Vorderseite folgen der aktiven Eingangsquelle



## Stereo-Sound

## 2.1-Stereo-Sound mit integriertem Subwoofer



## Schnelleres Internet

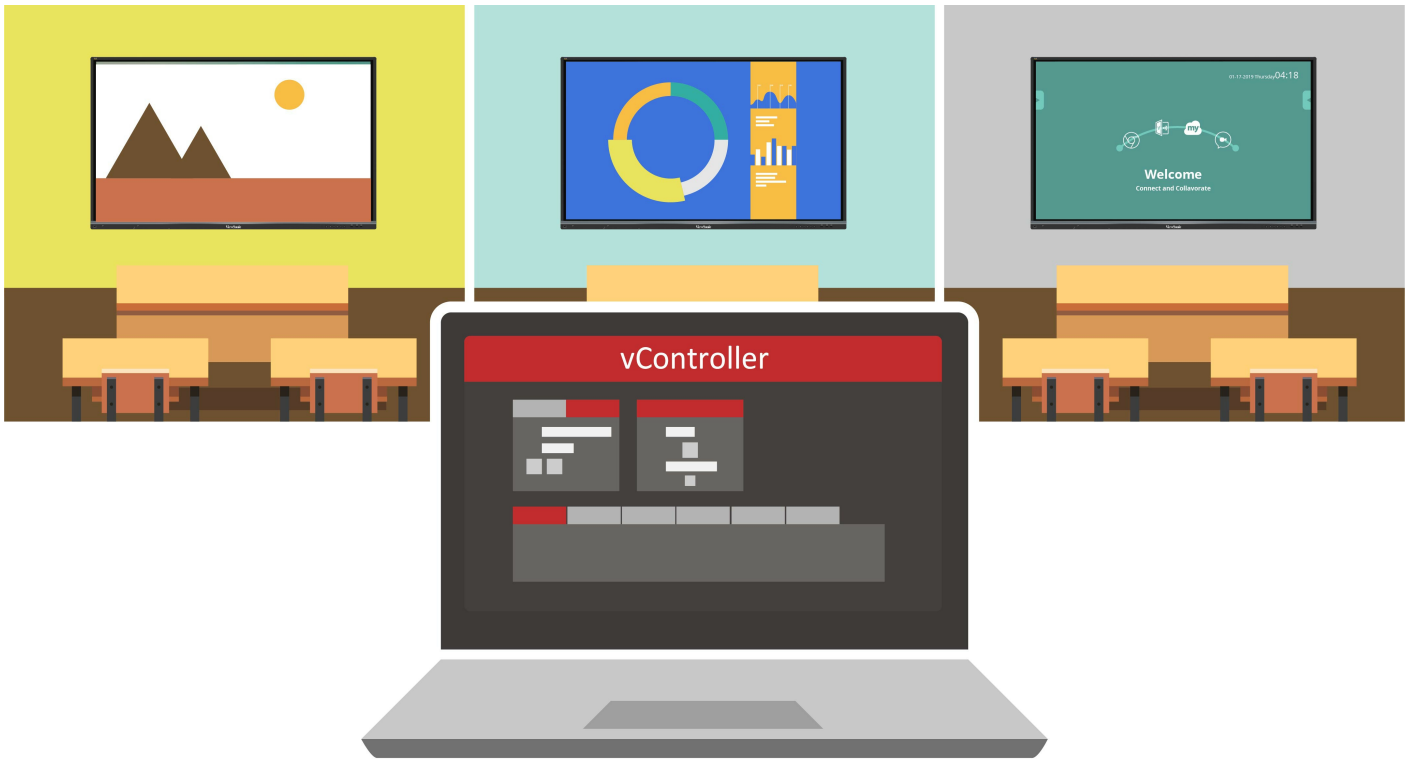
Gigabit-LAN für eine schnellere und leistungsfähigere Internetverbindung

## LAN Share



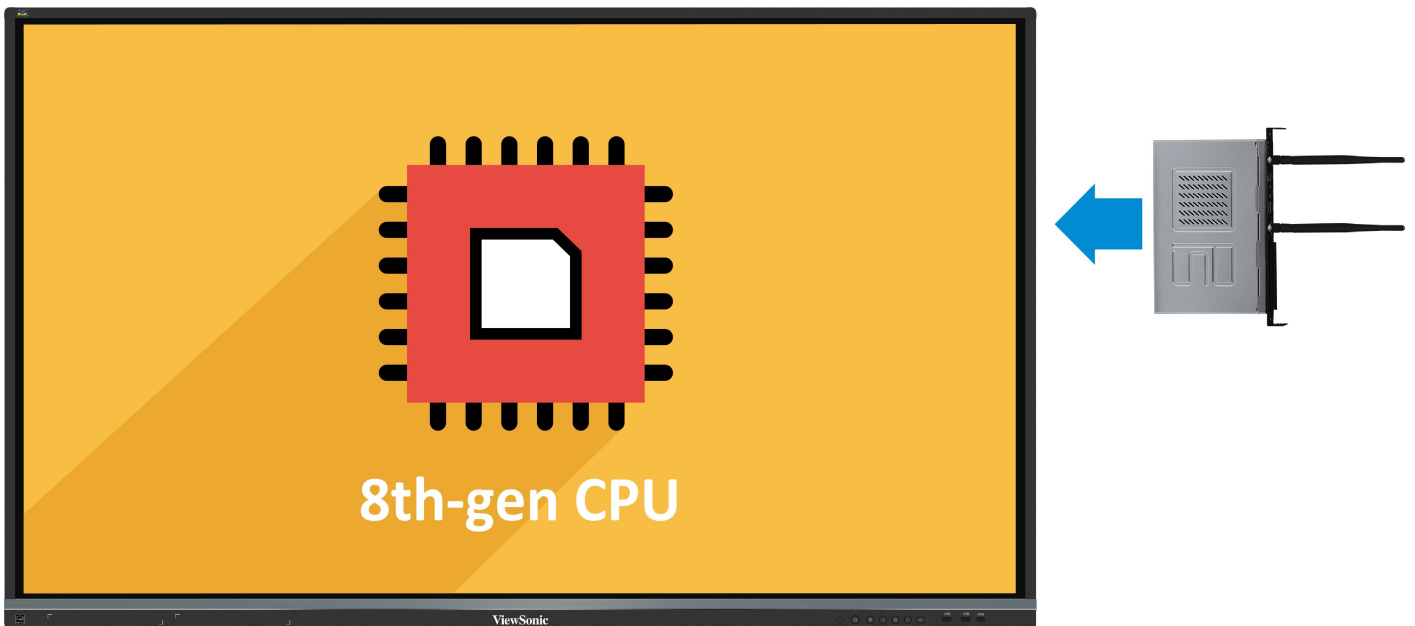
## Fernbedienung

Eingebauter RS232-Port und vController-Software zur Fernsteuerung



## Slot-in PC

Slot-in PC mit Intel-CPU der 8. Gen. (optional)

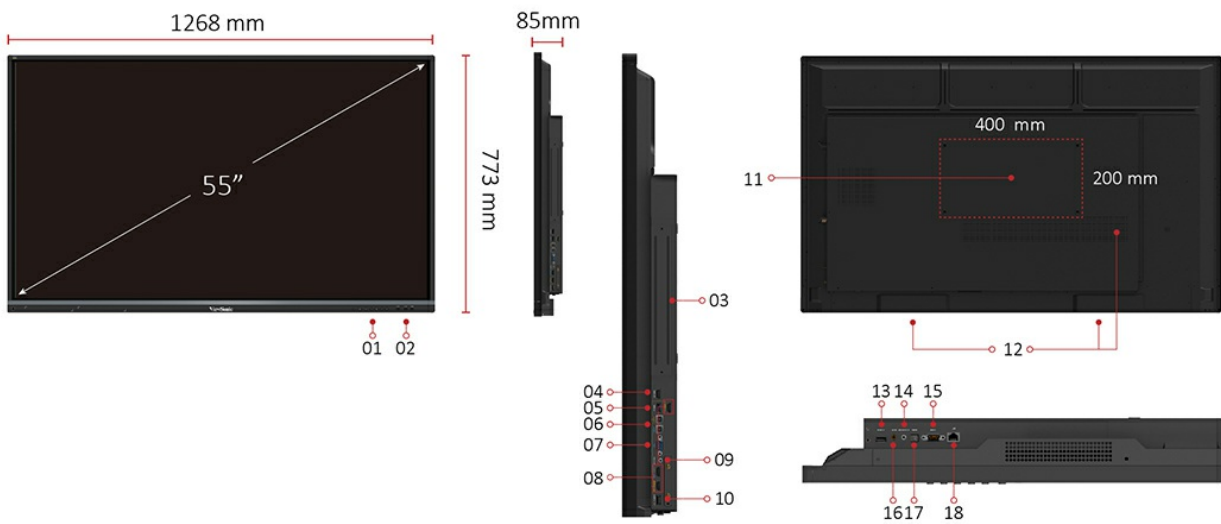


## Webcam

1080p-Webcam (optional)



## E/A-Anschlüsse



1. MENU CONTROLS
2. USB X 3
3. EMBEDDED PC SLOT
4. HDMI OUT
5. USB 3.0
6. TOUCH X 2
7. VGA
8. HDMI IN X 2
9. AUDIO IN
10. CAMERA PORT
11. VESA® WALL Mount 400x200 mm

12. INTERNAL SPEAKERS
13. USB 2.0
14. AUDIO OUT
15. RS232
16. AV IN
17. SPDIF
18. LAN

## Spezifikationen

---

Display	Panelgröße	55"
	Typ/Technologie	TFT-LCD-Modul mit DLED-Hintergrundbeleuchtung
	Anzeigebereich (mm)	1209,6 (H) x 680,4 (B) mm (54,64" Diagonale)
	Seitenverhältnis	16:9
	Native Auflösung	UHD 3840 x 2160 (Pixel)
	Farben	1,07 Mrd. Farben (10-Bit)
	Helligkeit	350 Nits (typ.) 300 Nits (min.)
	Kontrastverhältnis	5000:1 (DCR)
	Reaktionszeit	8 ms
	Betrachtungswinkel	H = 178, B = 178 (typisch)
	Lebensdauer der Hintergrundbeleuchtung	30.000 Stunden (min.)
	Oberflächenbehandlung	Entspiegelt
	Einfassung	Schmal
	Ausrichtung	Querformat
Plattform	Prozessor	ARM Cortex A73 Dual-Core 1,2 GHz
	RAM	2 GB DDR4
	Speicher	16 GB
Touch	Typ/Technologie	IR-Erkennung
	Touch-Auflösung	32767 x 32767
	Touch-Punkte	20 Punkte Berührung, 10 Punkte Schreiben
EINGANG	HDMI	2.0 x3 (3840 x 2160 bei 60 Hz)
	RGB/VGA	1x
	Audio	1x (PC-Audio-Eingang)
	CVBS	1x
	RS232	1x
AUSGANG	OPS	1x PC-Slot (proprietär)
	HDMI	1x
	Audio	1x (Kopfhörerausgang)
	SPDIF	1x (optisch)
LAN	RS232	1x
	RJ45	1x
USB	Typ A	4x USB 2.0 (einschließlich 2 USB-Anschlüssen vorne)
		2x USB 3.0 (einschließlich 1 USB-Anschluss vorne)
LAUTSPRECHER	Typ B	2x, für Touch
		2x 10W + 1x 15W
Kameraplatte auf der		Ja



Oberseite für das Anschrauben einer Webcam		
KOMPATIBILITÄT	RGB PC/HDMI PC CVBS HDMI	Siehe Zeitsteuerungstabelle 480i 3840x2160 Android 7
Eingebettetes Betriebssystem		
USB-UNTERSTÜTZTE DATEIFORMATE		Bilder - BMP, JPG, JPEG  Video - Codec: MPEG1, MPEG2, MPEG2-PS, MPEG4 Container: MPG, MP4, MOV, VOB, DAT, MKV  Audio - Codec: AAC, HEAAC, MPEG1, MPEG2 Container: AAC, M4A, MP3
Enthaltene Software	Grundlegende Anmerkungssoftware Professionelle Anmerkungssoftware	myViewBoard / vBoard Lite myViewBoard für Windows (eingebettet in Windows Slot-In PC)
	Drahtlose Präsentation mit Touch-Feedback: ViewBoard® Cast ViewSonic Launcher	Ja  Eingebettet
Spezielle Merkmale	All-in-One-USB-Anschluss (kombiniert den Windows-/Android-USB-Anschluss, keine Unterscheidung mehr erforderlich) Einfache LAN-Freigabe zwischen IFP und anzuschließendem Gerät	„SmartPort™ USB“ vorne für alle Kanäle  10M/100M for Android 10M/100M/1000M for slot-in PC
Energie	Spannung  Verbrauch	Großer Eingangsspannungsbereich von 100-240 V AC +/-10 % 81W (typ.) < 0,5 W („Aus“)
ERGONOMIE	Wandmontage (VESA® )	400 x 200
BETRIEBSBEDINGUNGEN	Temperatur (° C) Feuchtigkeit	0 °C bis 40 °C 10% ~ 90% nicht kondensierend
ABMESSUNGEN (L x B x H)	Physisch (Zoll/mm)  Verpackung (Zoll/mm)	49,9 x 30,4 x 3,3" / 1268 x 773 x 85 mm  56,2 x 34,6 x 8,7" / 1428 x 878 x 220 mm
GEWICHT	Netto (kg) Brutto (kg)	68,34 lbs / 31 kg 85,98 lbs / 39 kg
BESTIMMUNGEN		FCC, cTUVus, CB, CE, BSMI, RCM, EAC
Energy-Star-Version		ES8.0
EEL-Index		A+
VERPACKUNGSINHALT		1. 4x Netzkabel (1,5 m) 2. Fernsteuerung 3. USB-Kabel (5 m)

KOMPATIBLE EINSCHUB-  
PC's

EAN-CODE

4. AV-Kabel
  5. 2x Touch-Stift
  6. Schnellanleitung
  7. RS232-Adapter
  8. 5x Klemme
  9. Platte
  10. 8x Schraube
  11. HDMI-Kabel
- VPC10-WP-Serie  
VPC14-WP-Serie  
VPC15-WP-Serie  
VPC16-WP-Serie  
VPC17-WP-Serie
- 76690793881 4

## **ViewSonic® Eingeschränkte Garantie**

---

ViewSonic bietet Kunden die Sicherheit einer Herstellergarantie bei beschädigten Produkten. Die Art und Dauer der zutreffenden Garantieleistung ist je nach Produkttyp, dem Land des Kaufes unterschiedlich und kann auch entsprechend den zur Kaufzeit zugestimmten Kundenanforderungen individuell variieren. Die Garantie erlischt nach Ablauf der Garantiedauer.

---

Aktuelle Produktinformationen finden Sie auf unserer Webseite: **[www.viewsonic.de](http://www.viewsonic.de)**

© 2015 ViewSonic Corporation. Alle Rechte vorbehalten. Aufgeführte Firmennamen, Warenzeichen und Markennamen gehören den jeweiligen rechteinhabenden Unternehmen. Irrtümer und technische Änderungen vorbehalten. Auswahl, Angebote und Programme sowie Produktabbildungen dienen der Illustration und können von Land zu Land variieren. Bitte beachten Sie die entsprechenden Nutzungsbedingungen.